



Giunti di Smontaggio

I giunti di smontaggio Teekay consentono il più facile accesso ed un rapido smontaggio per equipaggiamenti flangiati in caso di manutenzione. In questo modo non è necessario rimuovere parti ampie ed ingombranti di tubazione, ma è possibile creare spazio per lo sfilamento di pompe, valvole e strumentazione.

I giunti di smontaggio Teekay permettono movimenti longitudinali fino a 100 mm. Ogni giunto è equipaggiato da un giunto Teekay AXIFLEX, mentre i tiranti in acciaio ad alta resistenza provvedono alla resistenza agli sforzi assiali.



Scelta dei Materiali

Tipo I

Corpo: AISI 304/ DIN 1.4301
Bulloneria: Acciaio legato, rivestito in PTFE
Guarnizione: EPDM/NBR/HNBR/Viton

Tipo II

Corpo: AISI 304/ DIN 1.4301
Bulloneria: AISI 316/ 316L
Guarnizione: EPDM/NBR/HNBR/Viton

Tipo IV

Corpo: AISI 316L/ DIN 1.4404
Bulloneria: AISI 316/ 316L
Guarnizione: EPDM/NBR/HNBR/Viton

Tipo V

Corpo: Acciaio ad alta resistenza
Rivestimento: Rilsan/PVC/
Epossidico/Zincato
Bulloneria: Acciaio legato, rivestito in PTFE
Guarnizione: EPDM/NBR/HNBR/Viton

Tipo VI

Corpo: Acciaio ad alta resistenza
Rivestimento: Rilsan/PVC/
Epossidico/Zincato
Bulloneria: AISI 316/ 316L
Guarnizione: EPDM/NBR/HNBR/Viton



Diametri:

Minimo D.E. = 48.3 mm,
Massimo D.E. = 2000 mm

Materiale imbrocchi flangiati:

Acciaio INOX = AISI 304/ AISI 316L
Acciaio rivestito: Zincato / Rilsan / PVC / Epossidico

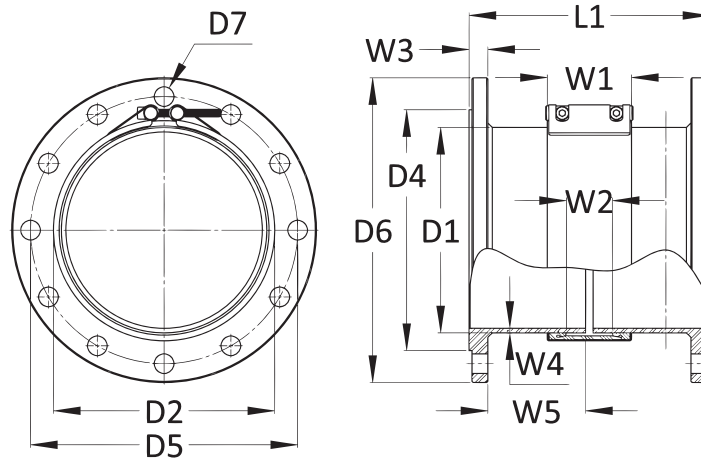
Temperature:

EPDM -40°C / +100°C, NBR -20°C / +80°C,
HNBR -20°C / +150°C, Viton -20°C / +250°C

Tubi:

Acciaio, ghisa, ghisa sferoidale, acciaio inox, rame, cunifer, vetroresina

Scheda Tecnica Giunti di Smontaggio



Giunti di smontaggio PN16 (16 bar)

Per accoppiare flange con foratura BS 4504 PN16 DIN 2532 PN16 BS4772

Diametro	Lunghezza Totale		Caratteristiche Giunto			Caratteristiche Tiranti			Caratteristiche Flange			Peso Approssimativo		
	DN tubo	L1 (minimo)	L1 (massimo)	W1 Lunghezza Giunto	Numero Viti	Misura Delle Viti	Numero Tiranti	Diametro	Lunghezza	D5 Diametro Cerchio Forature	D6 D.E. Flange	D7 Diametro Forature	W3 Spessore Flange	Numero Bulloni
40	125	165	85	2	M8	4	M16	300	110	150	18	10	4	9.0
50	125	165	85	2	M8	4	M16	300	125	165	18	10	4	10.0
65	125	165	85	2	M8	4	M16	300	145	185	18	10	4	12.0
80	150	190	110	2	M10	4	M16	300	160	200	18	10	8	12.6
100	150	190	110	2	M10	4	M16	300	180	220	18	10	8	15.6
125	150	190	110	2	M10	4	M16	300	210	250	18	10	8	20.4
150	150	190	110	2	M10	4	M20	310	240	285	22	10	8	27.0
175	170	210	110	2	M10	4	M20	310	270	315	22	20	8	31.6
200	170	210	110	2	M10	4	M20	310	295	340	22	20	12	35.0
250	170	210	110	2	M10	4	M24	330	355	405	26	20	12	42.4
300	210	270	140	2	M16	4	M24	330	410	460	26	25	12	60.0
350	210	270	140	2	M16	4	M24	460	470	520	26	25	16	73.0
400	210	270	140	2	M16	4	M27	490	525	580	30	25	16	85.4
450	210	270	140	2	M16	5	M27	490	585	640	30	25	20	101.0
500	210	270	140	2	M16	5	M30	500	650	715	33	25	20	124.4
600	210	270	140	2	M16	5	M33	515	770	840	36	25	20	156.0
700	270	350	210	3	M16	6	M33	565	840	910	36	25	24	181.0
800	270	350	210	3	M16	6	M36	570	950	1025	39	25	24	136.8
900	270	350	210	3	M16	7	M36	595	1050	1125	39	25	28	262.0
1000	270	350	210	3	M16	7	M39	615	1170	1255	42	25	28	309.4
1200	320	400	210	3	M16	8	M45	630	1390	1485	48	38	32	502.0
1400	320	400	210	6	M16	9	M45	665	1590	1685	48	38	36	618.0
1600	320	420	210	6	M16	10	M52	870	1820	1930	56	38	40	830.0
1800	320	420	210	6	M16	11	M52	900	2020	2130	56	38	44	991.0
2000	390	490	210	6	M16	12	M56	960	2230	2345	62	60	48	1488.0

Giunti di smontaggio PN10 (10 bar)

Per accoppiare flange con foratura BS 4504 PN10 DIN 2532 PN10 BS4772 PN10

Diametro	Lunghezza Totale		Caratteristiche Giunto			Caratteristiche Tiranti			Caratteristiche Flange			Peso Approssimativo		
	DN tubo	L1 (minimo)	L1 (massimo)	W1 Lunghezza Giunto	Numero Viti	Misura Delle Viti	Numero Tiranti	Diametro	Lunghezza	D5 Diametro Cerchio Forature	D6 D.E. Flange	D7 Diametro Forature	W3 Spessore Flange	Numero Bulloni
200	170	210	110	2	M10	4	M20	310	295	340	22	20	8	31.0
250	170	210	110	2	M10	4	M20	330	350	395	22	20	12	34.0
300	210	270	140	2	M16	4	M20	330	400	445	22	25	12	49.0
350	210	270	140	2	M16	4	M20	460	460	505	22	25	16	63.0
400	210	270	140	2	M16	4	M24	490	515	565	26	25	16	77.0
450	210	270	140	2	M16	5	M24	490	565	615	26	25	20	90.0
500	210	270	140	2	M16	5	M24	500	620	670	26	25	20	100.0
600	210	270	140	2	M16	5	M27	515	725	780	30	25	20	117.0
700	270	350	210	3	M16	6	M27	565	840	895	30	25	24	164.0
800	270	350	210	3	M16	6	M30	570	950	1015	33	25	24	213.0
900	270	350	210	3	M16	7	M30	595	1050	1115	33	25	28	233.0
1000	270	350	210	3	M16	7	M33	615	1160	1230	36	25	28	290.0
1200	320	400	210	3	M16	8	M36	630	1380	1455	39	38	32	478.0
1400	320	400	210	6	M16	9	M39	665	1590	1675	42	38	36	593.0
1600	320	420	210	6	M16	10	M45	870	1820	1915	48	38	40	772.0
1800	320	420	210	6	M16	11	M45	900	2020	2115	48	38	44	859.0
2000	390	490	210	6	M16	12	M45	960	2230	2325	48	60	48	1405.0

NOTA:

La scheda tecnica mostra le dimensioni più comuni. Giunti con diametri diversi possono essere prodotti su ordinazione senza alcun sovrapprezzo. [Teekay](#) è a disposizione per qualunque informazione aggiuntiva.