



AXIFLEX CLAMP

La fascia di riparazione AXIFLEX CLAMP è la soluzione più efficiente ed economica per la riparazione delle rotture sulle tubazioni. I tagli praticati sul lato del corpo del giunto permettono di avvolgere facilmente una rottura sul tubo, riparando definitivamente la perdita. L'operatore, dopo aver avvolto il tubo con la fascia, procede a serrarle analogamente agli altri giunti Teekay. Ideale per riparazioni di emergenza in modo da evitare costosi lavori di ripristino a causa delle perdite di acqua. La fascia di riparazione Teekay AXIFLEX CLAMP permette significativi risparmi sia al momento dell'ordine che nell'utilizzo, grazie al ridotto tempo di installazione permesso dallo speciale design alleggerito in acciaio inox.

Scelta dei Materiali

Tipo I

Corpo: AISI 304/ DIN 1.4301

Bulloneria: Acciaio legato, rivestito in PTFE

Guarnizione: EPDM/NBR/HNBR/Viton

Tipo II

Corpo: AISI 304/ DIN 1.4301

Bulloneria: AISI 316/ 316L

Guarnizione: EPDM/NBR/HNBR/Viton

Tipo IV

Corpo: AISI 316L/ DIN 1.4404

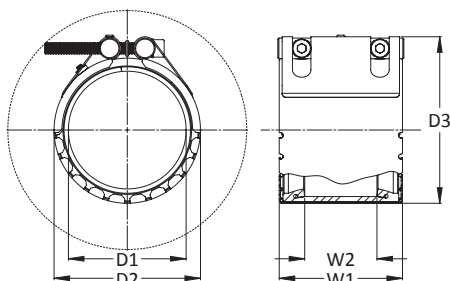
Bulloneria: AISI 316/ 316L

Guarnizione: EPDM/NBR/HNBR/Viton

Diametri: Da 48.3 mm a 323.9 mm

Temperature: EPDM -40°C / +100°C, NBR -20°C / +80°C, HNBR -20°C / +150°C, Viton -20°C / +250°C

Tubi: Acciaio, ghisa, ghisa sferoidale, acciaio inox, rame, cunifer, vetroresina, cemento-amianto, PEAD, PEMD, PVC, uPVC, ABS



NOTA:

La scheda tecnica mostra le dimensioni più comuni. Giunti con diametri diversi possono essere prodotti su ordinazione senza alcun sovrapprezzo. Teekay è a disposizione per qualsiasi ulteriore informazione.

Sono disponibili su richiesta giunti con corpo e bulloneria in acciaio Duplex DIN 1.4462

D1 D. E. tubo	DN	Pressione nominale	W1	W2	D2 D.E. giunto = D1 + quanto segue	D3 D.E. totale del giunto = D1 + quanto segue:	Numero di viti	Peso Approssimativo	Massima Tolleranza sul D.E. tubo +/-
(mm)	(mm)	(bar)	(mm)	(mm)	(mm)	(mm)		(Kg)	(mm)
40	40	16	85	42	20	39	2 x M8	1	1
50	50	16	85	42	20	39	2 x M8	1.1	1
65	65	16	85	42	20	39	2 x M8	1.3	1
80	80	16	85	42	20	39	2 x M8	1.5	1
100	100	16	85	42	20	39	2 x M8	1.6	1
150	150	16	110	67	22	44	2 x M10	2.5	2
200	200	12	110	67	22	44	2 x M10	3.2	2
250	250	6	110	67	22	44	2 x M10	3.5	2
300	300	6	110	67	22	44	2 x M10	3.8	2

Le fasce di riparazione Teekay AXIFLEX CLAMP sono disponibili per qualunque diametro esterno del tubo da 48.3 mm a 323.9 mm. Per l'ordinazione dei giunti è necessario comunicare il diametro esterno dei tubi.