



**Idromet Sider** srl  
Forniture per acquedotti - metanodotti - fognature



**TAPPI E PALLONI OTTURATORI PER LA CHIUSURA TEMPORANEA  
DI CONDOTTE A GRAVITA' ED IL COLLAUDO DELLE FOGNATURE**

*Listino prezzi 2015*



**GIUNTI PER CONDOTTE A GRAVITA' - GIUNTI ELASTICI  
INNESTI LATERALI PER ALLACCI FOGNARI**



## PALLONI CON BY-PASS MAGGIORATO PER CONDOTTE A GRAVITA'

**VOCE DI CAPITOLATO :** Fornitura di pallone otturatore con by-pass maggiorato per condotte a gravità avente corpo realizzato in gomma a forte spessore per condotte con diametro interno da .....mm a .....mm con by-pass da .....

*Listino prezzi 2015*

modello	diametro interno tubo		by-pass	peso kg.	lunghezza gomma mm.	pressione gonfiaggio bar	PREZZO Euro
	minimo mm.	max mm.					
15VP30 - 2	150	300	2"	5	540	1,5	1300,00
20VP40 - 4	200	400	4"	8	600	1,5	1900,00
30VP52 - 6	296	525	6"	19	630	1,5	2000,00
35VP60 - 4	350	600	4"	21	830	1,5	3400,00
35VP60 - 6	350	600	6"	21	830	1,5	3460,00
50VP100 - 4	500	1000	4"	42	1150	1,5	5240,00
50VP100 - 6	500	1000	6"	42	1150	1,5	5280,00
50VP100 - 8	500	1000	8"	42	1150	1,5	5380,00
60VP120 - 6	600	1200	6"	59	1450	1,5	6000,00
60VP120 - 8	600	1200	8"	66	1450	1,5	6400,00
75VP150 - 6	750	1500	6"	79	2300	1	9800,00
75VP150 - 8	750	1500	8"	83	2300	1	10200,00
80VP180 - 6	800	1800	6"	121	3000	1	14800,00
80VP180 - 8	800	1800	8"	125	3000	1	15200,00
100VP240 - 8	1000	2400	8"	340	4000	1	27200,00

Le specifiche possono variare senza preavviso

PANNELLO DI CONTROLLO COMPLETO DI VALVOLA DI SOVRAPPRESSIONE E SCARICO, TUBO PROLUNGA E MANOMETRO	<b>320,00</b>
---	---------------



SCHEMA TECNICA

modello	PRESSIONE MAX IN CONDOTTA bar per DN										
	150	200	250	300	350	400	500	600	800	900	1000
15VP30	1,8	1,6	1,4	1,2							
20VP40		1,8	1,6	1,4	1,2	1					
30VP52				1,6	1,3	1	1				
35VP60					1,6	1,4	1,2	1			
50VP100							1	0,8	0,6	0,6	0,5

## PALLONI CON BY-PASS FILETTATO PER CONDOTTE A GRAVITA'

**VOCE DI CAPITOLATO :** Fornitura di pallone otturatore con by-pass filettato gas da ..... per condotte a gravità avente corpo realizzato in gomma a forte spessore per condotte con diametro interno da .....mm a .....mm .

*Listino prezzi 2015*

modello	diametro interno tubo		by-pass FF	peso kg.	lunghezza gomma mm.	pressione gonfiaggio bar	serie per fognature Euro	serie oil resistant Euro
	minimo mm.	max mm.						
10BP20	100	200	1"	3	500	2,5	740,00	890,00
15BP30	150	300	1"	5	540	2,5	940,00	1130,00
20BP40	196	400	2"	7	600	2,5	1030,00	1240,00
30BP52	288	525	2"	12	630	2,5	1310,00	1580,00
35BP60	338	600	2"	16	830	2,5	1830,00	2200,00
50BD100	488	1000	2"	33	1150	1,5	3900,00	4680,00
60BD120	600	1200	4"	56	1450	1,5	5400,00	6480,00
75BB150	750	1500	4"	91	2300	1	8800,00	10600,00
80BB180	800	1800	4"	117	3000	1	11800,00	14200,00
100BB240	1000	2400	4"	340	4000	1	25400,00	p.a.r.

Le specifiche possono variare senza preavviso

PANNELLO DI CONTROLLO COMPLETO DI VALVOLA DI SOVRAPPRESSIONE E SCARICO , TUBO PROLUNGA E MANOMETRO	<b>320,00</b>
--	---------------

SCHEMA TECNICA

modello	PRESSIONE MAX IN CONDOTTA bar per DN														
	100	150	200	250	300	350	400	500	600	800	1000	1200	1500	1600	1800
10BP20	2	1,7	1,3												
15BP30		2	1,8	1,6	1										
20BP40			2	1,8	1,5	1,3	1								
30BP52				1,8	1,5	1,3	1								
35BP60					1,8	1,6	1,4	1							
50BD100						1	0,8	0,6	0,5						
60BD120							1	0,7	0,6	0,5					
75BB150								1	0,9	0,8	0,5				
80BB180									1	1	0,9	0,6	0,5	0,4	



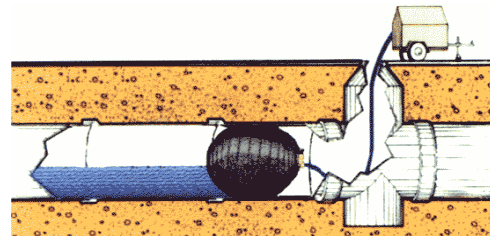
# PALLONI OTTURATORI PER CONDOTTE A GRAVITA'

VOCE DI CAPITOLATO : Fornitura di pallone otturatore per la chiusura temporanea di condotte a gravità in conformità alle norme EN 1610 e a quanto disposto dal Decreto Ministero Lavori Pubblici 12.12.1985 ; corpo realizzato in gomma a forte spessore per condotte con diametro interno da .....mm a .....mm



## Listino prezzi 2015

modello	diametro interno tubo		peso kg.	lunghezza gomma mm.	pressione gonfiaggio bar	serie per fognature Euro	serie oil resistant Euro
	minimo mm.	max mm.					
04SP07	40	70	0,3	160	2,5	220,00	286,00
07SP15	70	150	0,5	300	2,5	320,00	416,00
10SP20	96	200	1,4	500	2,5	330,00	462,00
15SP30	145	300	2,6	540	2,5	510,00	714,00
20SP40	196	400	3,6	600	2,5	540,00	756,00
30SP52	288	525	7	630	2,5	820,00	1066,00
35SP60	338	600	10	830	2,5	880,00	1144,00
50SD100	488	1000	20	1150	1,5	2100,00	2730,00
60SD120	600	1200	38	1450	1,5	3200,00	4160,00
75SB150	750	1500	75	2300	1	6400,00	8320,00
80SB180	800	1800	106	3000	1	9800,00	12740,00
100SB240	1000	2400	320	4000	1	22800,00	p.a.r.



Le specifiche possono variare senza preavviso

Altre pressioni a richiesta

PANNELLO DI CONTROLLO COMPLETO DI VALVOLA DI SOVRAPPRESSIONE E SCARICO , TUBO PROLUNGA E MANOMETRO

320,00

## SCHEDA TECNICA

Modello	PRESSIONE MAX IN CONDOTTA bar per DN																		
	100	150	200	250	300	350	400	500	600	800	1000	1200	1400	1500	1600	1800	2000	2200	2400
10SP20	2	1,7	1,3																
15SP30		2	1,8	1,6	1														
20SP40			2	1,8	1,5	1,3	1												
30SP52				1,8	1,5	1,3	1												
35SP60					1,8	1,6	1,4	1											
50SD100							1	0,8	0,6	0,5									
60SD120								1	0,7	0,6	0,5								
75SB150									1	0,9	0,8	0,6	0,5						
80SB180									1	1	0,9	0,7	0,6	0,5	0,4				
100SB240										0,9	0,9	0,9	0,8	0,8	0,7	0,6	0,5	0,5	

# PALLONI OTTURATORI A GRAVITA' SERIE ZM

VOCE DI CAPITOLATO : Fornitura di pallone otturatore per la chiusura temporanea di condotte a gravità di piccolo diametro; attacco tipo bicicletta ; corpo realizzato in gomma per tubi con diametro interno da..... mm a .....mm

## Listino prezzi palloni otturatori ciechi 2015

modello	diametro interno tubo		pressione max in condotta bar	peso kg.	lunghezza gomma mm.	pressione gonfiaggio bar	PREZZO euro
	minimo mm.	max mm.					
20ZM33	20	33	1,2	0,1	60	2,5	46,00
33ZM40	33	40	1,2	0,1	70	2,5	50,00
46ZM77	46	77	1,2	0,1	75	2,5	70,00
71ZM102	71	102	1,2	0,3	90	2,5	76,00
86ZM153	86	153	1,2	0,5	155	2,5	174,00



otturatore cieco ZM

## Listino prezzi palloni otturatori con by-pass 2015

modello	diametro interno tubo		by-pass	pressione max in condotta bar	peso kg.	lunghezza gomma mm.	pressione gonfiaggio bar	PREZZO euro
	minimo mm.	max mm.						
71SM102	71	102	1/2"	1,2	0,4	90	2,5	270,00
86SM153	86	153	1/2"	1,2	0,7	155	2,5	296,00



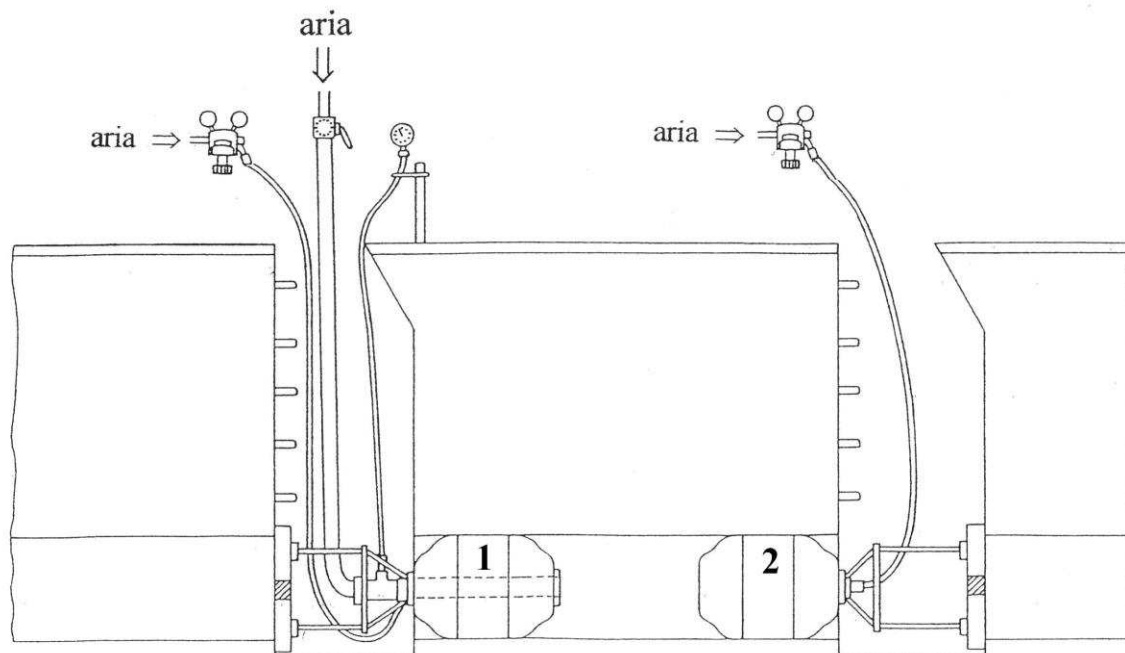
otturatore con by-pass SM

tubo da 5 m 66,00=€

pompa a mano 118,00=€



# TEST DI COLLAUDO DELLE CONDOTTE AD ARIA



Questo test è disciplinato dalla normativa UNI EN 1610 , metodo "L" ed è il test di collaudo più semplice ed economico. Nel caso che le condotte non superino il test , bisogna procedere con il test ad acqua così come meglio descritto nella normativa .

**VOCE DI CAPITOLATO :** fornitura di kit per test ad aria di condotte a gravità in conformità alla norma UNI EN 1610 . Il kit si compone di :

n° 1 otturatore cieco ed un otturatore con by-pass realizzato in gomma a forte spessore, n° 2 tubi di gonfiaggio completi di pannello di controllo , n° 1 adattatore per otturatore con by-pass , n° 1 tubo misuratore con manometro , un tubo immissione aria.



Listino prezzi kit collaudo ad aria 2015

modello	diametro interno tubo mm.		peso kit kg.	pressione di gonfiaggio bar	PREZZO Euro
	minimo	max			
<b>10LK20</b>	96	200	6	2,5	<b>2300,00</b>
<b>15LK30</b>	145	300	10	2,5	<b>2700,00</b>
<b>20LK40</b>	196	400	12	2,5	<b>3000,00</b>
<b>30LK52</b>	288	525	20	2,5	<b>3500,00</b>
<b>35LK60</b>	338	600	28	2,5	<b>4100,00</b>
<b>50LK100</b>	488	1000	52	1,5	<b>7100,00</b>
<b>60LK120</b>	600	1200	110	1,5	<b>11200,00</b>
<b>75LK150</b>	750	1500	172	1	<b>18200,00</b>
<b>80LK180</b>	800	1800	234	1	<b>24600,00</b>

Le specifiche possono variare senza preavviso

## COME PROCEDERE

Con i palloni otturatori devono lavorare solo persone abilitate.

Prima di iniziare il lavoro verificare il diametro interno del tubo e scegliere un otturatore di dimensione appropriata .

Non usare mai un otturatore con diametro superiore a quello previsto . L'uso di questi otturatori è consentito solo con sezioni circolari.

Si raccomanda di pulire la tubazione per eliminare parti taglienti o irregolari prima dell'introduzione dell'otturatore .

Effettuare un controllo visivo dell'otturatore per verificare eventuali anomalie .

Montare gli accessori occorrenti al test .

Durante il montaggio degli otturatori nelle condotte , interrompere il flusso dei liquidi .

Inserire indifferentemente alle estremità della condotta l'otturatore con by-pass (1) e l'otturatore cieco (2) .

Verificare la corretta introduzione dell'otturatore nel tubo e il suo asse di allineamento .

Iniziare la procedura di gonfiaggio fino alla pressione consentita dagli otturatori avendo l'accortezza di ancorare saldamente gli otturatori .

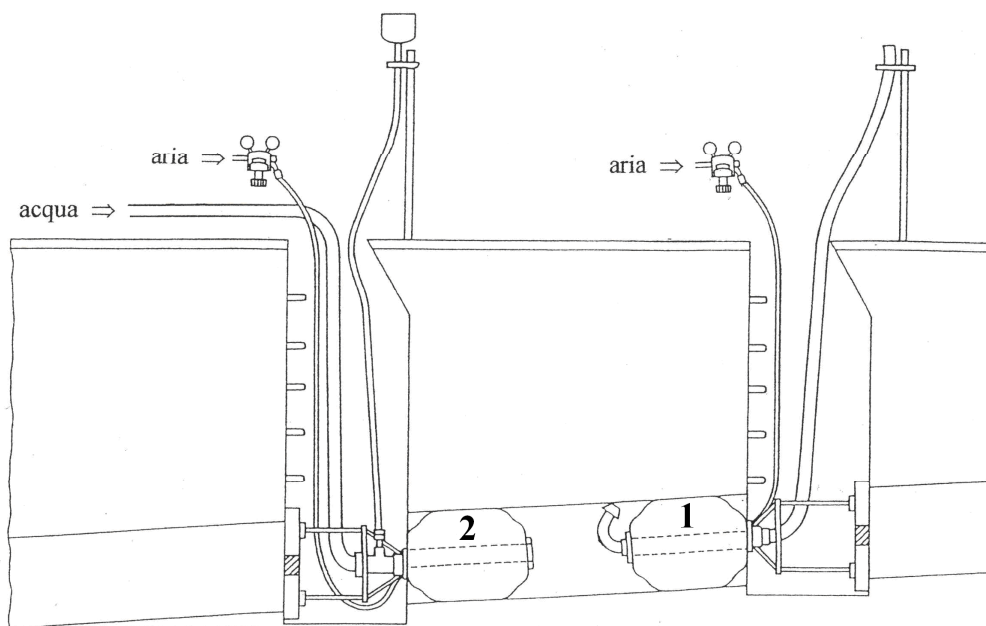
Si raccomanda di non trattenersi in prossimità dell'otturatore .

Una volta che gli otturatori sono correttamente posizionati, gonfiati e ancorati, si può procedere al test come richiesto dalla UNI EN 1610 .

Immettere aria nel pallone con by-pass e seguire le indicazioni della norma .

Ultimato il test , ricordarsi di scaricare prima l'aria e successivamente procedere allo sgonfiaggio dei palloni . Ricordarsi di lavare ed asciugare gli otturatori e l'attrezzatura utilizzata avendo cura di riporla in ambienti asciutti , lontani da fonti di calore e al buio .

# TEST DI COLLAUDO DELLE CONDOTTE AD ACQUA



Questo test è disciplinato dalla normativa UNI EN 1610 , metodo "W" e può essere utilizzato per accertare il punto di perdita della condotta che non ha superato i test ad aria , o più semplicemente quale test per collaudo. Si differisce dal metodo ad aria per i tempi molto più lunghi ma soprattutto per la complessità di reperibilità e smaltimento dell'acqua occorrente al collaudo in particolare modo per i grandi diametri .

**VOCE DI CAPITOLATO :** fornitura di kit per test ad acqua di condotte a gravità in conformità alla norma UNI EN 1610 . Il kit si compone di :

n° 2 otturatori con by-pass realizzati in gomma a forte spessore, n° 2 tubi di gonfiaggio completi di pannello di controllo , n° 1 adattatore per otturatore con by-pass , n° 1 tubo misuratore trasparente , n° 1 galleggiante .

*Listino prezzi kit collaudo ad acqua 2015*

modello	diametro interno tubo mm.		peso kit kg.	pressione di gonfiaggio bar	PREZZO Euro
	minimo	max			
<b>10WK20</b>	96	200	8	2,5	<b>2500,00</b>
<b>15WK30</b>	145	300	12	2,5	<b>2900,00</b>
<b>20WK40</b>	196	400	15	2,5	<b>3200,00</b>
<b>30WK52</b>	288	525	27	2,5	<b>3800,00</b>
<b>35WK60</b>	338	600	36	2,5	<b>4900,00</b>
<b>50WK100</b>	488	1000	66	1,5	<b>9000,00</b>
<b>60WK120</b>	600	1200	125	1,5	<b>14400,00</b>
<b>75WK150</b>	750	1500	180	1	<b>22200,00</b>
<b>80WK180</b>	800	1800	278	1	<b>26600,00</b>

Le specifiche possono variare senza preavviso

## COME PROCEDERE

Con i palloni otturatori possono lavorare solo persone abilitate.

Prima di iniziare il lavoro verificare il diametro interno del tubo e scegliere un otturatore di dimensione appropriata .

Non usare mai un otturatore con diametro superiore a quello previsto . L'uso di questi otturatori è consentito solo con sezioni circolari .

Si raccomanda di pulire la tubazione per eliminare parti taglienti o irregolari prima dell'introduzione dell'otturatore .

Effettuare un controllo visivo dell'otturatore per verificare eventuali anomalie .

Montare gli accessori occorrenti al test .

Durante il montaggio degli otturatori nelle condotte , interrompere il flusso dei liquidi .

Montare il galleggiante e inserire l'otturatore-sfiato (1) nel pozzetto di monte e l'otturatore-mandata (2) nel pozzetto di valle .

Verificare la corretta introduzione dell'otturatore nel tubo e il suo asse di allineamento .

Iniziare la procedura di gonfiaggio fino alla pressione consentita dagli otturatori avendo l'accortezza di ancorare saldamente gli otturatori .

Si raccomanda di non trattenersi in prossimità dell'otturatore .

Una volta che gli otturatori sono correttamente posizionati , gonfiati e ancorati , si può procedere al test come richiesto dalla UNI EN 1610 .

Caricare l'acqua dall'otturatore di mandata posizionato a valle (2) fino al raggiungimento dei livelli .

Ultimato il test , ricordarsi di scaricare prima l'acqua e successivamente procedere allo sgonfiaggio dei palloni . Ricordarsi di lavare ed asciugare gli otturatori e l'attrezzatura utilizzata avendo cura di riporla in ambienti asciutti , lontani da fonti di calore e al buio .

## PALLONI OTTURATORI SERIE PILLOW PER CONDOTTE A GRAVITA'



VOCE DI CAPITOLATO : Fornitura di pallone otturatore serie pillow per il collaudo o la chiusura temporanea di condotte a gravità di grandi dimensioni ; corpo realizzato in gomma rinforzata a forte spessore per condotte con diametro interno da .....mm a .....mm .



### Listino prezzi 2015

modello	diametro interno tubo		pressione max in condotta bar	peso kg.	lunghezza mm.	pressione gonfiaggio bar	PALLONE OTTURATORE PREZZO euro	PALLONE CON BY-PASS 2" PREZZO euro
	minimo mm.	max mm.						
60PW100	595	1000	0,7	18 – 23	2100	1	3400,00	3800,00
80PW120	795	1200	0,6	29 – 34	2500	0,9	4300,00	4700,00
120PW160	1195	1600	0,5	51 – 57	3200	0,8	11000,00	12000,00
160PW200	1595	2000	0,4	86 – 92	4000	0,6	13000,00	14000,00
190PW220	1900	2200	0,3	100 – 110	4800	0,5	14000,00	15200,00
240PW250	2400	2500	0,3	222 – 234	5600	0,5	20000,00	21500,00
260PW270	2600	2700	0,2	288 – 301	6500	0,4	24000,00	25400,00
280PW290	2800	2900	0,1	332 – 346	7000	0,3	27200,00	29200,00
300PW300	3000	3000	0,1	377 – 392	7500	0,3	29600,00	31800,00
340PW350	3400	3500	0,1	410	8000	0,3	p.a.r.	p.a.r.

Le specifiche possono variare senza preavviso

PANNELLO DI CONTROLLO COMPLETO DI VALVOLA DI SOVRAPPRESSIONE E SCARICO , TUBO PROLUNGA E MANOMETRO

720,00

## PALLONI OTTURATORI VJ PER COLLAUDO POZZETTI E SERBATOI

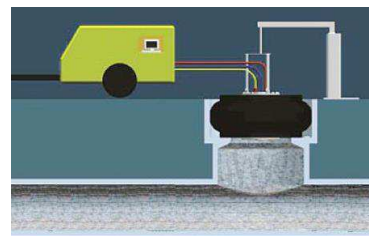
VOCE DI CAPITOLATO : fornitura di pallone otturatore per otturazione e collaudo passi uomo in pozzetti o serbatoi avente corpo realizzato in gomma o tessuto a forte spessore con by-pass femmina 2", per luce di .....mm



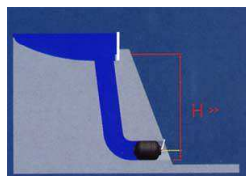
### Listino prezzi 2015

modello	luce passo uomo		pressione max bar	peso kg.	altezza mm.	pressione gonfiaggio bar	PREZZO Euro
	minimo mm.	max mm.					
60VJ60	590	600	0,1	4	200	0,5	3300,00
60VJ65	590	650	0,3	16	360	1,5	3400,00
80VJ80	780	800	0,1	5	200	0,5	4500,00
100VJ100	980	1000	0,1	7	200	0,5	5800,00

Le specifiche possono variare senza preavviso



## PALLONI OTTURATORI ALTA PRESSIONE SERIE HP 6 – 12 bar



VOCE DI CAPITOLATO : Fornitura di pallone otturatore per la chiusura temporanea di condotte serie alta pressione ; corpo realizzato in gomma rinforzata a forte spessore per condotte con diametro interno da .....mm a .....mm ; per pressione di gonfiaggio ..... bar e contropressione max ..... bar



### Palloni HP 6 bar - listino prezzi 2015

modello	diametro interno tubo		pressione max. in condotta bar	lunghezza gomma mm.	pressione gonfiaggio bar	PREZZO euro
	minimo mm.	max mm.				
10H6P15	96	150	3	535	6	480,00
15H6P20	146	200	3	575	6	760,00
20H6P30	196	300	3	635	6	840,00
35H6P50	346	500	3	865	6	1440,00
50H6P60	492	600	3	1185	6	2900,00

Le specifiche possono variare senza preavviso

### Palloni HP 12 bar - listino prezzi 2015

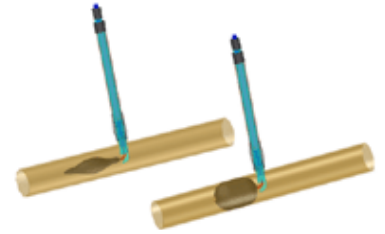
modello	diametro interno tubo		pressione max in condotta bar	lunghezza gomma mm.	pressione gonfiaggio bar	PREZZO euro
	minimo mm.	max mm.				
10H12P12	98	125	10	540	12	560,00
15H12P15	146	150	10	580	12	880,00
20H12P25	196	250	10	640	12	940,00
30H12P35	294	350	10	670	12	1360,00
35H12P40	342	400	10	870	12	1720,00
50H12P50	490	500	10	1190	12	3140,00

Le specifiche possono variare senza preavviso

## PALLONI OTTURATORI ELLITTICI PER CONDOTTE GAS ED ACQUA



VOCE DI CAPITOLATO : Fornitura di pallone otturatore serie ellittica , adatto per l'inserimento in spazi limitati quali prese o derivazioni per il collaudo o l'occlusione temporanea di condotte di gas o acqua ; realizzato in gomma a forte spessore con parti metalliche inossidabili e non scintillanti. ; per condotte con diametro interno da .....mm a .....mm



Listino prezzi 2015

modello	diametro interno tubo		pressione max in condotta bar	foro di entrata mm	peso kg.	lunghezza mm.	pressione gonfiaggio bar	PREZZO Euro
	minimo mm.	max mm.						
05G08	45	80	1	40	0,3	280	3	330,00
08G13	75	130	1	50	0,4	360	2,5	340,00
10G16	100	160	1	60	0,6	420	2	350,00
15G21	145	210	1	80	0,8	510	2	370,00
20G31	200	315	1	100	1,3	730	2	500,00
31G50	315	500	0,8	125	1,5	950	1,5	910,00

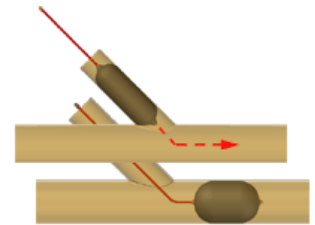
Le specifiche possono cambiare senza preavviso

Accessori a richiesta

## PALLONI MISURATORI CON BY-PASS PER CONDOTTE GAS ED ACQUA



VOCE DI CAPITOLATO : Fornitura di pallone otturatore serie ellittica con by-pass , adatto per l'inserimento in spazi limitati quali prese o derivazioni per il collaudo o la misurazione in condotte di gas o acqua ; realizzato in gomma a forte spessore con parti metalliche inossidabili e non scintillanti ; per condotte con diametro interno da .....mm a .....mm e by-pass da .....



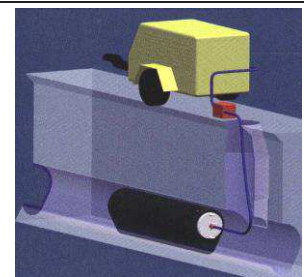
Listino prezzi 2015

modello	diametro interno tubo		pressione max in condotta bar	foro di entrata mm	peso kg.	lunghezza mm.	diametro by-pass mm.	pressione gonfiaggio bar	PREZZO Euro
	minimo mm.	max mm.							
05GM08	45	80	1	40	0,8	490	5	3	400,00
08GM13	75	130	1	50	0,9	570	5	2,5	410,00
10GM16	100	160	1	60	1,0	645	7	2	420,00
15GM21	145	210	1	80	1,3	760	7	2	450,00
20GM31	200	315	1	100	1,8	1060	7	2	580,00
31GM50	315	500	0,8	125	2,0	1280	7	1,5	1060,00

Le specifiche possono cambiare senza preavviso

Accessori a richiesta

## PALLONI OTTURATORI PER CONDOTTE OVOIDALI A GRAVITA'



VOCE DI CAPITOLATO : Fornitura di pallone otturatore a sezione ovoidale per la chiusura temporanea o il collaudo di condotte a gravità avente corpo realizzato in gomma o tessuto a forte spessore per tubi con sezione di ..... con by-pass da .....

Listino prezzi 2015

modello	CAMPO DI APPLICAZIONE		pressione max in condotta bar	peso kg.	lunghezza mm.	pressione gonfiaggio bar	otturatore PREZZO euro	diametro by-pass mm.	con by-pass PREZZO euro
	diametro minimo mm.	diametro max mm.							
EI 1	200/300	250/375	0,5	7 - 10	600	1,5	1800,00	2"	2300,00
EI 2	300/450	350/525	0,5	15 - 18	700	1,5	2200,00	3"	2700,00
EI 3-P*1	400/600	500/750	0,5	20 - 26	1800	1,3	2900,00	2"	3400,00
EI 3-P*2	600/900	600/900	0,5	27 - 32	1800	1,3	4200,00	2"	6800,00
EI 4-P*	700/1050	800/1200	0,5	36 - 42	2300	0,9	5900,00	2"	8400,00
EI 5-P*	900/1350	1000/1500	0,5	54 - 61	2900	0,8	8400,00	2"	9600,00
EI 6-P*	1200/1800	1400/2100	0,4	93 - 101	3400	0,6	12500,00	2"	13200,00

\*P - serie pillow

Le specifiche possono cambiare senza preavviso

PANNELLO DI CONTROLLO COMPLETO DI VALVOLA DI SOVRAPPRESSIONE E SCARICO , TUBO PROLUNGA E MANOMETRO

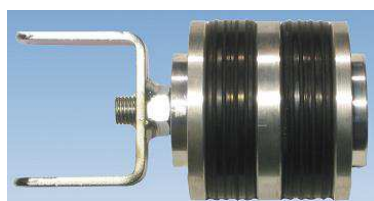
320,00



# TAPPI OTTURATORI PER MEDIA E BASSA PRESSIONE ACQUA-GAS



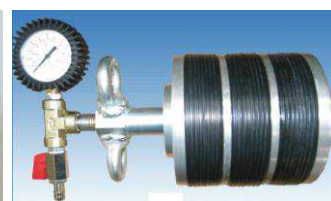
otturatore cieco TMA



otturatore cieco TMB



otturatore cieco TMC



otturatore con by-pass

**VOCE DI CAPITOLATO :** Fornitura di pistoni otturatori meccanici a .....(singolo, doppio, triplo) anello di tenuta per la chiusura temporaneo ed il collaudo di condotte in media e bassa pressione di fluidi liquidi e gassosi o quali tappi per preservare le condotte in fase di lavorazione; corpo realizzato in alluminio anticorrosione tornito, guarnizione in gomma naturale con spigoli arrotondati antitaglio, maniglia di chiusura in acciaio a forma di U per facilitare le operazioni di montaggio e smontaggio con sistema a cuscinetti reggispinta; per condotte con diametro interno da .....mm a ...mm ; serie ..... (otturatore cieco – otturatore con by-pass)

## Listino prezzi 2015

diametro interno tubo		ANELLI N°	pressione max* bar	otturatore cieco		otturatore con by-pass		
min mm	max mm			modello	PREZZO euro	modello	by-pass	PREZZO euro
49	62	1	4	TMA 60	100,00	TBA 60	1/4"	180,00
63	77	1	4	TMA 77	110,00	TBA 77	1/4"	200,00
75	90	1	3,8	TMA 90	120,00	TBA 90	1/4"	210,00
87	105	1	3,6	TMA 105	130,00	TBA 105	1/4"	230,00
94	110	1	3,5	TMA 110	140,00	TBA 110	1/4"	240,00
118	140	1	3,2	TMA 140	150,00	TBA 140	1/4"	250,00
129	153	1	3	TMA 153	160,00	TBA 153	1/4"	260,00
139	172	1	3	TMA 172	170,00	TBA 172	1/4"	270,00
160	193	1	2,5	TMA 193	180,00	TBA 193	3/8"	300,00
189	228	1	2,2	TMA 228	210,00	TBA 228	3/8"	330,00
209	250	1	1,9	TMA 250	340,00	TBA 250	3/8"	490,00
239	290	1	1,6	TMA 290	440,00	TBA 290	1/2"	610,00
278	330	1	1	TMA 330	490,00	TBA 330	1/2"	840,00

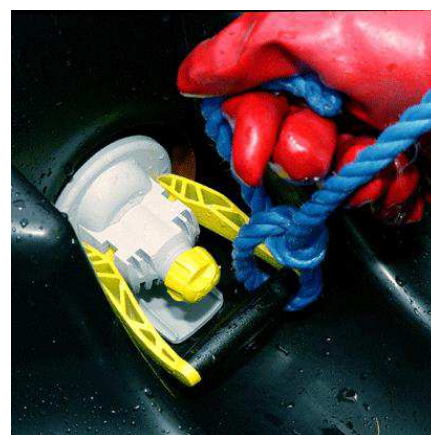
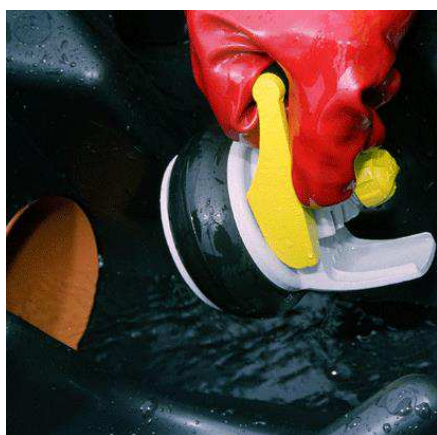
49	62	2	8	TMB 60	150,00	TBB 60	1/4"	240,00
63	77	2	8	TMB 77	160,00	TBB 77	1/4"	250,00
75	90	2	7	TMB 90	170,00	TBB 90	1/4"	270,00
87	105	2	6,5	TMB 105	200,00	TBB 105	1/4"	300,00
94	110	2	6,2	TMB 110	210,00	TBB 110	1/4"	310,00
118	140	2	6	TMB 140	240,00	TBB 140	1/4"	330,00
129	153	2	5,5	TMB 153	240,00	TBB 153	1/4"	340,00
139	172	2	5,5	TMB 172	250,00	TBB 172	1/4"	360,00
160	193	2	5	TMB 193	280,00	TBB 193	3/8"	400,00
189	228	2	4,2	TMB 228	300,00	TBB 228	3/8"	440,00
209	250	2	3,5	TMB 250	400,00	TBB 250	3/8"	640,00
239	290	2	3,2	TMB 290	520,00	TBB 290	1/2"	880,00
278	330	2	2	TMB 330	660,00	TBB 330	1/2"	1200,00

49	62	3	10	TMC 60	180,00	TBC 60	1/4"	250,00
63	77	3	10	TMC 77	200,00	TBC 77	1/4"	270,00
75	90	3	9	TMC 90	220,00	TBC 90	1/4"	310,00
87	105	3	8,5	TMC 105	260,00	TBC 105	1/4"	340,00
94	110	3	8	TMC 110	270,00	TBC 110	1/4"	350,00
118	140	3	7,5	TMC 140	290,00	TBC 140	1/4"	400,00
129	153	3	7	TMC 153	300,00	TBC 153	1/4"	410,00
139	172	3	7	TMC 172	320,00	TBC 172	1/4"	420,00
160	193	3	6,5	TMC 193	370,00	TBC 193	3/8"	480,00
189	228	3	6	TMC 228	400,00	TBC 228	3/8"	550,00
209	250	3	5	TMC 250	560,00	TBC 250	3/8"	800,00
239	290	3	4,5	TMC 290	770,00	TBC 290	1/2"	1000,00
278	330	3	3	TMC 330	850,00	TBC 330	1/2"	1400,00

\* I valori delle pressioni sono approssimativi e possono variare in funzione della tipologia di tubo utilizzato, della sua rugosità, del suo utilizzo se sul minimo o sul massimo dell'escursione; è buona norma ancorare sempre i tappi quando usati in pressione



# TAPPI OTTURATORI MECCANICI PER CONDOTTE A GRAVITA'



**VOCE DI CAPITOLATO :** Fornitura di otturatore meccanico ad aggancio e sgancio rapido con by-pass di scarico, adatto per l'inserimento in spazi limitati per ostruzione temporanea di fluidi non in pressione o quali tappi per preservare le condotte in fase di lavorazione ; corpo in nylon rinforzato con fibre di vetro (modello CAM) o in alluminio ed acciaio rivestito in epossidica (modello ALU) con guarnizione in gomma EPDM a forte spessore ; sistema a sgancio rapido tramite una corda o altro mezzo idoneo per operare a distanza di sicurezza ; per condotte con diametro interno da .....mm a .....mm e by-pass da.....

## Listino prezzi 2015

modello	diametro interno tubo		by-pass Ø	pressione max bar	PREZZO euro
	min mm	max mm			
CAM90	90	97	1/2"	0,5	46,00
CAM100	96	103	1/2"	0,5	46,00
CAM105	102	107	1/2"	0,5	46,00
CAM110	108	112	1/2"	0,5	54,00
CAM120	116	123	1/2"	0,5	54,00
CAM130	125	132	1/2"	0,5	54,00
CAM140	136	142	1/2"	0,5	54,00
CAM145	144	149	1/2"	0,5	54,00
CAM150	147	153	1/2"	0,5	54,00
CAM150J	148	154	1/2"	0,5	54,00
CAM160	157	162	1/2"	0,5	58,00
ALU205	185	210	1"	0,5	190,00
ALU215	195	220	1"	0,5	210,00
ALU225	205	235	1"	0,5	210,00
ALU250	220	250	1"	0,5	210,00
ALU270	240	270	1"	0,5	220,00
ALU300	280	310	1"	0,5	250,00
ALU315	293	323	1"	0,5	250,00
ALU350	325	350	1"	0,3	330,00
ALU375	352	382	1"	0,3	330,00
ALU400	375	400	1"	0,3	330,00
ALU420	400	425	1"	0,3	360,00
ALU470	449	474	1"	0,3	360,00
ALU520	496	521	1"	0,3	640,00

Le specifiche possono cambiare senza preavviso

Altre misure a richiesta



modello CAM

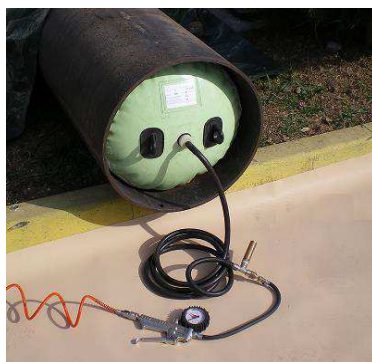


modello ALU

## SEQUENZA DI MONTAGGIO E SMONTAGGIO CAM



# TAPPI DI SICUREZZA E OTTURATORI PER CONDOTTE A GRAVITA'



otturatore cieco mod. TP

**VOCE DI CAPITOLATO :** Fornitura di pallone otturatore di tipo monodiametro modello ..... (cieco – con by-pass) per la chiusura temporanea di condotte a gravità in conformità alle norme EN 1610 e a quanto disposto dal Decreto Ministero Lavori Pubblici 12.12.1985; corpo realizzato in tessuto sintetico ricoperto con plastomeri resistenti a liquidi fognari e non corrosivi in genere ; completo di tubo flessibile da ml.6 e valvola di sicurezza; golfari per movimentazione per diametri superiori a 300mm; per tubi aventi diametro interno di .....mm



otturatore con by-pass mod. TB

## Listino prezzi palloni otturatori monodiametro 2015

DN	foro di entrata mm	lunghezza L mm	pressione gonfiaggio bar	pressione max in condotta bar	modello TP otturatore cieco PREZZO €	modello TB otturatore by-pass PREZZO €
200	100	300	1,7	1,1	680,00	1100,00
250	120	375	1,6	1,1	700,00	1160,00
300	140	450	1,5	1	780,00	1260,00
350	150	525	1,5	1	870,00	1280,00
400	160	600	1,4	0,9	920,00	1320,00
450	170	675	1,3	0,9	980,00	1340,00
500	180	750	1,1	0,7	1040,00	1400,00
550	190	825	1	0,7	1080,00	1460,00
600	200	900	1	0,7	1200,00	1580,00
650	215	975	1	0,7	1260,00	1640,00
700	230	1050	0,9	0,6	1400,00	1780,00
750	250	1125	0,9	0,6	1500,00	1800,00
800	265	1200	0,9	0,6	1700,00	2100,00
850	285	1275	0,9	0,6	1900,00	2300,00
900	300	1350	0,9	0,6	2100,00	2500,00
1000	330	1500	0,8	0,5	2600,00	3400,00
1100	365	1650	0,8	0,5	2700,00	3600,00
1200	400	1800	0,8	0,5	3100,00	4000,00
1300	430	1950	0,8	0,5	3400,00	4300,00
1400	460	2100	0,8	0,5	4400,00	4600,00
1500	490	2250	0,8	0,5	4800,00	5100,00
1600	520	2400	0,8	0,5	5000,00	5600,00
1700	550	2550	0,8	0,5	5400,00	6000,00

Le specifiche possono variare senza preavviso

Altre misure a richiesta





# GIUNTI PER CONDOTTE A GRAVITA'

## una scelta facile



Come scegliere il giunto:

- 1) verificare il diametro esterno della condotta
- 2) verificare se il terreno è stabile o soggetto a smottamenti
- 3) quando avrete determinato il diametro esterno delle condotte, verificare sulle tabelle il modello più appropriato ( **MDC - MSC - MAC - MSC plus - VPC** ) e il suo campo di lavoro; se non è presente, contattate il ns. ufficio tecnico

				
<b>MDC</b>	<b>MSC</b>	<b>MAC</b>	<b>MSC plus</b>	<b>VPC</b>
Giunto a manicotto flessibile per unire due tubi con diametri simili	Giunto a manicotto rinforzato per unire due tubi con diametri simili	Giunto a manicotto flessibile per unire tubi con diametri differenti	Giunto a manicotto rinforzato per unire tubi con diametri differenti	Giunto a manicotto serie rinforzata ad ampia tolleranza
Misure da 24 a 635mm	Misure da 50 a 2000mm	Misure da 24 a 460mm	Misure fino a 2000mm	Misure da 102 a 1010mm
Pressioni fino a 0,6 bar	Pressioni 2,5 bar fino al 620	Pressioni fino a 0,6 bar	Pressioni fino a 0,6 bar	Pressioni fino a 2,5 bar

### Tabella dei diametri esterni dei tubi in funzione del DN per condotte a gravità

DN mm	CEMENTO	POLIETILENE	VETRORESINA		GHISA	CEMENTO AMIANTO		GRES	FIBROCEMENTO		ACCIAIO
	circolare standard	P.V.C.	F.W.	HOBAS		cl. 9000	cl. 12000		cl. 9000	cl. 12000	
<b>100</b>		110	110		118	120	120	131 - 138			114
<b>150</b>	200	160	160	168	170	170	170	186 - 194	182	182	168
<b>200</b>	260	200	210	220	222	222	222	242 - 256	234	234	219
<b>250</b>		250	260	272	274	274	274	295 - 318	292	292	273
<b>300</b>	380 - 440	315	310	324	326	328	332	351 - 375	348	348	323
<b>350</b>		355	360	376	378	382	386	415 - 418	402	402	355
<b>400</b>	490 - 550	400	412	427	429	436	442	462 - 486	452	452	406
<b>500</b>	610 - 660	500	512	530	532	542	550	574 - 581	556	568	508
<b>600</b>	720 - 790	630	612	616	635	650	658	676 - 691	664	680	609
<b>700</b>	865 - 895	710	712	718	738	760	768	784 - 795	778	794	711
<b>800</b>	930 - 1000	800	812	820	842	868	878	884 - 895	888	906	812
<b>900</b>		900	912	924	945	976	988	1008	998	1018	914
<b>1000</b>	1160-1240	1000	1012	1026	1048	1084	1098	1119	1108	1130	1016

# Giunti multidiametro MDC da 24 mm a 635 mm

## VANTAGGI

- permette un rapido e sicuro intervento nel collegamento di tubazioni con diametri esterni simili
- tecnicamente valido nel caso di attraversamento di terreni particolarmente instabili
- grande flessibilità del sistema che permette di assorbire le vibrazioni del traffico , eventuali assestamenti del terreno ed è consigliato in zone a rischio sismico
- perfetta tenuta idraulica in accordo alle Norme EN 1610 e conforme alle prescrizioni D.D.L.L. del 12.12.1985
- economico



**VOCE DI CAPITOLATO** : Fornitura di manicotto multidiametro **MDC** per la giunzione di condotte a gravità di qualsiasi materiale , realizzato in gomma elastomero EPDM , completo di fascette in acciaio inox AISI 304 , campo di lavoro minimo ..... mm e massimo ..... mm ; pressioni fino a 0,6 bar con diametri fino a 635mm ; per installazioni interrate o esterne ; in conformità alla norma europea EN 681-1 ed EN 295-4 nonché EN 1610 .

## Listino prezzi MDC anno 2015

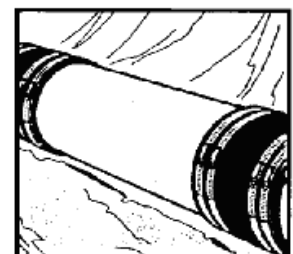
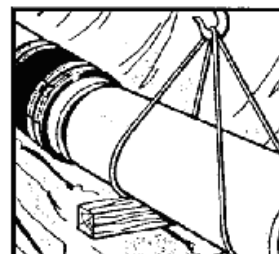
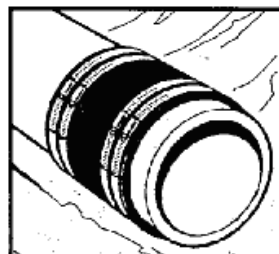
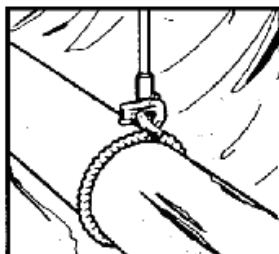
modello MDC	CAMPO LAVORO		pressione max PN	coppia serraggio Nm	L lunghezza mm.	PREZZO EURO
	Minimo mm.	max mm.				
32	24	32	0,6	6	64	7,00
40	32	40	0,6	6	64	8,00
50	42	50	0,6	6	64	9,00
65	55	65	0,6	6	88	13,00
75	65	75	0,6	6	90	20,00
90	75	90	0,6	6	100	20,00
100	85	100	0,6	6	100	25,00
120	105	120	0,6	6	120	29,00
137	120	137	0,6	6	120	29,00
150	125	150	0,6	6	120	37,00
162	137	162	0,6	6	120	44,00
175	150	175	0,6	6	120	44,00
200	175	200	0,6	6	150	54,00
212	187	212	0,6	6	150	54,00
225	200	225	0,6	6	150	54,00
250	225	250	0,6	6	150	74,00
275	250	275	0,6	6	150	74,00
320	295	320	0,6	13	190	120,00
335	310	335	0,6	13	190	120,00
360	335	360	0,6	13	190	130,00
410	385	410	0,6	13	190	140,00
430	400	430	0,6	13	190	140,00
445	415	445	0,6	13	190	150,00
465	435	465	0,6	13	190	160,00
510	480	510	0,6	13	190	190,00
525	495	525	0,6	13	190	190,00
545	515	545	0,6	13	190	200,00
620	590	620	0,6	13	190	250,00
635	605	635	0,6	20	190	250,00



applicazione su condotta aria

Altre misure a richiesta

Le specifiche possono variare senza preavviso





## Giunti rinforzati MSC da 55 mm a 2000 mm

### VANTAGGI

- permette un rapido e sicuro intervento nel collegamento di tubazioni con diametri esterni simili
- tecnicamente valido nel caso di attraversamento di terreni particolarmente instabili, drenaggio ponti e per condotte aeree
- grande flessibilità del sistema che permette di assorbire le vibrazioni del traffico, eventuali assestamenti del terreno ed è consigliato in zone a rischio sismico
- perfetta tenuta idraulica in accordo alle Norme EN 1610 e conforme alle prescrizioni D.D.L.L. del 12.12.1985
- economico

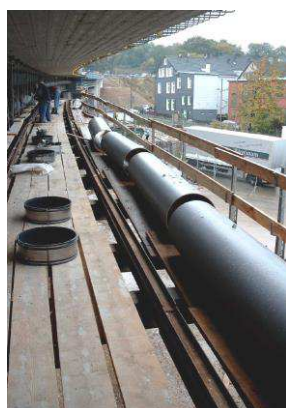
**VOCE DI CAPITOLATO** : Fornitura di manicotto rinforzato multidiametro MSC per la giunzione di condotte a gravità di qualsiasi materiale, realizzato in gomma elastomero EPDM, completo di fascette e fascia in acciaio inox AISI 304, campo di lavoro minimo ..... mm e massimo ..... mm per pressioni max di 2,5 bar fino al DN 620 mm; lunghezza corpo ..... mm: per installazioni interrato o esterne; in conformità alla norma europea EN 681-1 ed EN 295-4 nonché EN 1610.

### Listino prezzi MSC anno 2015

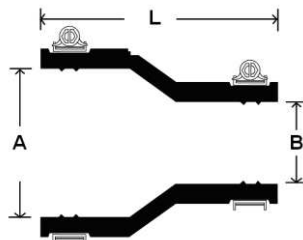
modello MSC	CAMPO LAVORO		pressione max PN	coppia serraggio Nm	L mm	MSC PREZZO EURO	L mm	MSC XL PREZZO EURO
	minimo mm.	max mm.						
65	55	65	1,5	10	90	34,00		
75	65	75	1,5	10	90	43,00		
90	75	90	1,5	10	100	44,00		
100	85	100	1,5	10	100	48,00		
120	105	120	2,5	10	120	70,00		
137	120	137	2,5	10	120	70,00		
150	125	150	2,5	10	120	78,00		
162	137	162	2,5	10	120	78,00		
175	150	175	2,5	10	120	80,00		
200	175	200	2,5	10	150	104,00		
212	187	212	2,5	10	150	104,00		
225	200	225	2,5	10	150	104,00		
250	225	250	2,5	10	150	120,00		
275	250	275	2,5	10	150	120,00		
320	295	320	2,5	13	190	170,00	300	290,00
335	310	335	2,5	13	190	170,00	300	290,00
365	340	365	2,5	13	190	180,00	300	310,00
410	385	410	2,5	13	190	200,00	300	340,00
430	400	430	2,5	13	190	200,00	300	340,00
445	415	445	2,5	13	190	204,00	300	350,00
465	435	465	2,5	13	190	210,00	300	360,00
510	480	510	2,5	13	190	250,00	300	420,00
525	495	525	2,5	13	190	250,00	300	420,00
545	515	545	2,5	13	190	260,00	300	440,00
620	590	620	2,5	13	190	450,00	300	760,00
635	605	635	1	20	190	450,00	300	760,00
645	615	645	1	20	190	450,00	300	760,00
710	695	710	1	20	190	480,00	300	820,00
805	775	805	1	20	190	510,00	300	880,00
915	885	915	1	20	190	680,00	300	920,00
1010	995	1010	0,6	20	190	840,00	300	980,00
1115	1100	1115	0,6	20	190	1000,00	300	1040,00
1205	1190	1205	0,6	25	190	1200,00	300	1280,00
1310	1295	1310	0,6	25	190	1320,00	300	1400,00
1415	1400	1415	\	25	190	1480,00	300	1560,00
1505	1490	1505	\	25	190	1610,00	300	1700,00
1610	1595	1610	\	25	190	1780,00	300	1900,00
1715	1700	1715	\	25	190	2140,00	300	2200,00
1805	1790	1805	\	25	190	2560,00	300	2700,00
1910	1895	1910	\	25	190	3080,00	300	3200,00
2000	1985	2000	\	25	190	3200,00	300	3400,00

Altre misure a richiesta

Le specifiche possono variare senza preavviso



## Giunti zoppi MAC da 24 mm a 460 mm



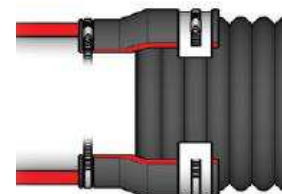
### VANTAGGI

- permette un rapido e sicuro intervento nel collegamento di tubazioni con diametri esterni differenti
- tecnicamente valido nel caso di attraversamento di terreni particolarmente instabili
- grande flessibilità del sistema che permette di assorbire le vibrazioni del traffico, eventuali assestamenti del terreno ed è consigliato in zone a rischio sismico
- perfetta tenuta idraulica in accordo alle Norme EN 1610 e conforme alle prescrizioni D.D.L.L. del 12.12.1985
- indispensabile negli attraversamenti stradali, ferroviari e fluviali con doppio tubo
- economico

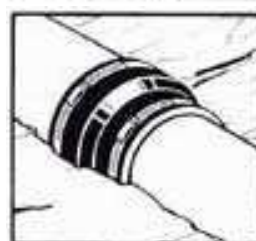
**VOCE DI CAPITOLATO :** Fornitura di manicotto di giunzione zoppo multidiametro MAC per condotte a gravità di qualsiasi materiale, realizzato in gomma elastomero EPDM, completo di fascette in acciaio inox AISI 304, campo di lavoro lato **A** minimo ..... mm e massimo ..... mm e lato **B** minimo ..... mm e massimo ..... mm per pressioni fino a 0,6 bar; per installazioni interrate o esterne; in conformità alla norma europea EN 681-1 ed EN 295-4 nonché EN 1610

*Listino prezzi giunti MAC anno 2015*

modello MAC	campo lavoro lato <b>A</b>		campo lavoro lato <b>B</b>		L lunghezza mm.	PREZZO Euro
	minimo mm.	max mm.	minimo mm.	max mm.		
1501	135	150	100	115	100	48,00
1602	144	160	110	125	120	48,00
1603	144	160	121	136	120	60,00
1702	155	170	110	125	120	60,00
1703	155	170	130	145	120	60,00
1802	160	180	110	125	150	60,00
1805	160	180	155	170	150	60,00
1922	170	192	110	125	120	70,00
1923	170	192	121	136	120	70,00
1924	170	192	144	160	120	70,00
2001	180	200	155	170	150	70,00
2002	180	200	160	180	150	70,00
2102	185	210	110	125	150	70,00
2104	185	210	130	145	150	70,00
2105	185	210	144	160	150	70,00
2203	195	220	155	170	150	78,00
2352	210	235	110	125	150	90,00
2354	210	235	144	160	150	90,00
2505	225	250	155	170	150	110,00
2507	225	250	195	220	150	110,00
2654	240	265	144	160	150	110,00
2753	250	275	155	170	165	130,00
2755	250	275	195	220	165	130,00
2904	265	290	144	160	150	140,00
2907	265	290	210	235	150	140,00
2908	265	290	240	265	150	140,00
3003	275	300	180	200	150	140,00
3157	290	315	245	270	165	140,00
3204	295	320	144	160	150	140,00
3206	295	320	190	215	150	160,00
3208	295	320	240	265	150	160,00
3307	305	330	245	270	150	160,00
3351	310	335	180	205	150	160,00
3357	310	335	295	320	150	160,00
3600	335	360	295	320	165	170,00
3606	335	360	190	215	165	170,00
3608	335	360	240	265	165	170,00
3708	345	370	300	325	165	180,00
3709	345	370	310	335	165	180,00
0312	350	375	310	335	168	180,00
3858	360	385	240	265	165	190,00
3859	360	385	265	290	165	190,00
3850	360	385	300	325	165	190,00
4208	395	420	240	265	165	210,00
4209	395	420	265	290	165	210,00
4608	435	460	360	385	180	220,00



Sequenza di montaggio





## Giunti per condotte a gravità oil-resistant VPC-OIL da 102 a 324 mm

VOCE DI CAPITOLATO : Fornitura di giunto a gravità adatto al contatto con oli e benzine serie ad ampia tolleranza VPC-OIL per la giunzione di condotte a gravità di qualsiasi materiale ; corpo in gomma elastomero con sistema di rinforzo conico deformabile in materiale plastico ad alta resistenza , completo di fascette in acciaio inox AISI 316L (1.4404) , campo di lavoro minimo ..... mm e massimo ..... mm ; pressioni max fino a 2,5 bar ; per installazioni interrate o esterne



Listino prezzi giunti VPC-OIL anno 2015

modello VPC-OIL	CAMPO LAVORO		L lunghezza mm.	PREZZO EURO
	minimo mm.	max mm.		
100	102	133	162	170,00
125	123	161	162	190,00
150	160	192	162	200,00
200-K	183	226	162	250,00
200-G	200	261	174	290,00
250	250	324	174	420,00

Le specifiche possono cambiare senza preavviso

## Giunti di riparazione ad ampia tolleranza VPC da 250 a 1070 mm

VOCE DI CAPITOLATO : Fornitura di giunto ad ampia tolleranza VPC per la giunzione di condotte a gravità di qualsiasi materiale ; corpo in gomma elastomero con sistema di rinforzo conico deformabile in materiale plastico ad alta resistenza , completo di fascette in acciaio inox AISI 304 , campo di lavoro minimo ..... mm e massimo ..... mm ; pressioni max fino a 2,5 bar ; per installazioni interrate o esterne



Listino prezzi giunti VPC anno 2015

modello VPC	CAMPO LAVORO		L lunghezza mm.	PREZZO EURO
	minimo mm.	max mm.		
324*	250	324	174	400,00
382	313	382	196	530,00
440	370	440	196	560,00
455	385	455	196	610,00
500	430	500	196	650,00
565	495	565	196	720,00
590	520	590	196	740,00
690	625	690	196	800,00
730	660	730	196	880,00
765	695	765	196	940,00
805	740	805	196	980,00
850	780	850	196	1100,00
900	835	900	196	1140,00
960	890	960	196	1240,00
1010	940	1010	196	1300,00
1045	975	1045	196	1400,00
1070	1000	1070	196	1440,00

\*con anello di riduzione Altre misure a richiesta  
Le specifiche possono cambiare senza preavviso



## Giunti di riparazione aperti multidiametro OPEN da 295 a 1400 mm

### VANTAGGI

- permette un rapido intervento di riparazione su tubi di qualsiasi materiale con superfici esterne lisce
- buona tenuta idraulica fino a 0,5 bar
- economico

**VOCE DI CAPITOLATO :** Fornitura di giunto a fascia aperta multidiametro **OPEN** per la riparazione di condotte a gravità di qualsiasi materiale con superficie esterna liscia ; corpo aperto realizzato in gomma elastomero EPDM con sistema di ancoraggio rapido, completo di fascette in acciaio inox AISI 304 , campo di lavoro minimo ..... mm e massimo ..... mm ; pressioni max fino a 0,5 bar ; per installazioni interrate o esterne

*Listino prezzi giunti OPEN anno 2015*

modello OPEN	SELEZIONE DEL CAMPO DI LAVORO										PREZZO EURO
	295/310	305/320	315/330	325/340	335/350	345/360	355/370	365/380	375/390	385/400	
<b>300</b>											<b>360,00</b>
<b>400</b>	385/400	395/410	405/420	415/430	425/440	435/450	445/460	455/470	465/480	475/490	<b>440,00</b>
<b>500</b>	485/500	495/510	505/520	515/530	525/540	535/550	545/560	555/570	565/580	575/590	<b>580,00</b>
<b>600</b>	585/600	595/610	605/620	615/630	625/640	635/650	645/660	655/670	665/680	675/690	<b>880,00</b>
<b>700</b>	685/700	695/710	705/720	715/730	725/740	735/750	745/760	755/770	765/780	775/790	<b>960,00</b>
<b>800</b>	785/800	795/810	805/820	815/830	825/840	835/850	845/860	855/870	865/880	875/890	<b>1100,00</b>
<b>900</b>	885/900	895/910	905/920	915/930	925/940	935/950	945/960	955/970	965/980	975/990	<b>1240,00</b>
<b>1000</b>	985/1000	995/1010	1005/1020	1015/1030	1025/1040	1035/1050	1045/1060	1055/1070	1065/1080	1075/1090	<b>1460,00</b>
<b>1100</b>	1085/1100	1095/1110	1105/1120	1115/1130	1125/1140	1135/1150	1145/1160	1155/1170	1165/1180	1175/1190	<b>1800,00</b>
<b>1200</b>	1185/1200	1195/1210	1205/1220	1215/1230	1225/1240	1235/1250	1245/1260	1255/1270	1265/1280	1275/1290	<b>2100,00</b>
<b>1300</b>	1285/1300	1295/1310	1305/1320	1315/1330	1325/1340	1335/1350	1345/1360	1355/1370	1365/1380	1375/1390	<b>2300,00</b>

Altre misure a richiesta

Le specifiche possono variare senza preavviso



intervento di riparazione condotta fognaria



verificare De del tubo e selezionare giunto



pulire il tubo e posizionare il giunto



particolare dei lembi di chiusura



applicare la fascia sulla rottura e incollare



applicare le fascette di rinforzo



stringere le fascette



fine dell'intervento

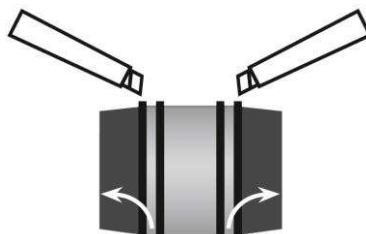
## Giunti di riparazione ad ampia tolleranza GENIUS da 108 a 265 mm

**VOCE DI CAPITOLATO :** Fornitura di giunto ad ampia tolleranza **GENIUS** per la riparazione di condotte a gravità di qualsiasi materiale; corpo in gomma elastomero EPDM con sistema ad anelli rimovibili, completo di fascette in acciaio inox AISI 304, campo di lavoro minimo..... mm e massimo.... mm; pressioni max fino a 2,5 bar; per installazioni interrate o esterne

*Listino prezzi GENIUS anno 2015*

modello GENIUS	CAMPO LAVORO		L lunghezza mm.	PREZZO EURO
	Minimo mm.	max mm.		
<b>100</b>	108	137	120	<b>160,00</b>
<b>125</b>	123	162	120	<b>170,00</b>
<b>150</b>	158	192	150	<b>180,00</b>
<b>200</b>	200	265	150	<b>260,00</b>

Le specifiche possono variare senza preavviso





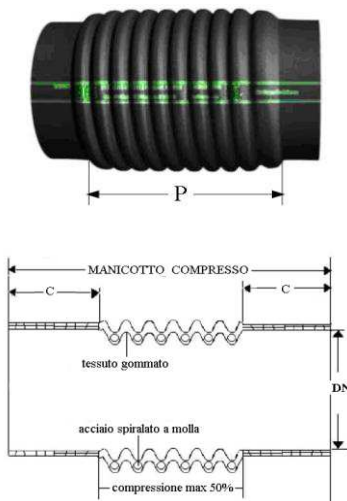
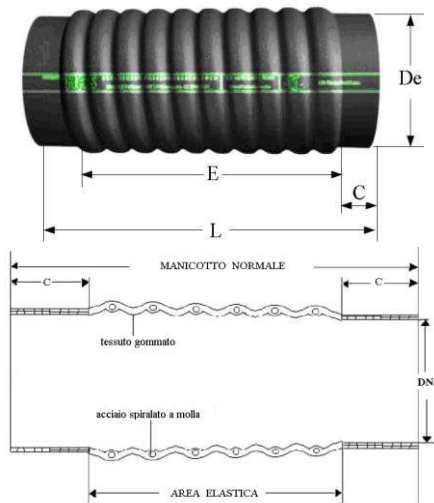
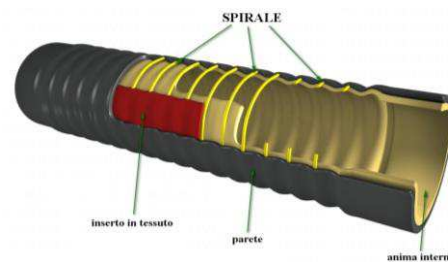


## Manicotto elastico S-Flex per condotte aeree a gravità e drenaggio ponti

Il manicotto elastico in gomma S-Flex è utilizzato per compensare disassamenti, cedimenti, vibrazioni di condotte non interrate, in particolare su strutture di drenaggio nei ponti. La struttura in gomma è rinforzata con anelli in acciaio per compensare o assorbire eventuali movimenti; applicazione diretta sul diametro esterno del tubo con fascette in acciaio. Diametri standard dal 100 al 600mm.

### CARATTERISTICHE

- ondulato dentro e fuori, leggero e flessibile
- la parte del tubo a spirale è comprimibile di circa il 50%
- applicazione diretta su tubo con sovrapposizione 50mm fino al DN300; 100mm per misure superiori (C)
- prodotto di alta qualità colore nero CR, durevole agli agenti atmosferici, resistente al sale stradale, resistente agli oli, parzialmente resistente agli agenti chimici
- con spirale in acciaio integrata
- in elementi di lunghezza da 300 a 1000mm



**VOCE DI CAPITOLATO** - Fornitura di manicotto elastico in gomma naturale con anelli di rinforzo interni in acciaio adatto a compensare o assorbire eventuali movimenti di condotte aeree; applicazione diretta sul diametro esterno del tubo con fascette in acciaio inox AISI 304; per tubi DN ..... con lunghezza corpo.....mm

### Manicotto elastico S-Flex - listino prezzi 2015

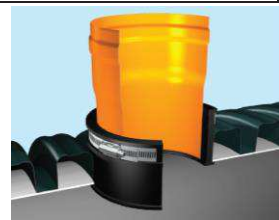
DN mm	corpo L=300mm prezzo €/cad.	corpo L=400mm prezzo €/cad.	corpo L=500mm prezzo €/cad.	corpo L=600mm prezzo €/cad.	corpo L=800mm prezzo €/cad.	corpo L=1000mm prezzo €/cad.
100	200,00	260,00	280,00	310,00	440,00	550,00
125	210,00	280,00	340,00	410,00	540,00	630,00
150	220,00	300,00	370,00	440,00	650,00	680,00
200	280,00	400,00	460,00	500,00	680,00	720,00
250	460,00	640,00	800,00	950,00	1260,00	1500,00
300	730,00	900,00	1100,00	1280,00	1660,00	1830,00
400	1000,00	1230,00	1400,00	1530,00	1900,00	2160,00
500	1220,00	1500,00	1760,00	1820,00	2240,00	2500,00
600	1590,00	1980,00	2300,00	2380,00	2940,00	3260,00

Le specifiche possono variare senza preavviso

Altre misure a richiesta

## Innesto laterale LC - flex a 90° per tubi corrugati a gravità

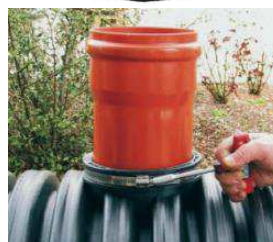
VOCE DI CAPITOLATO : Fornitura di innesto LC - flex multidiametro per condotte corrugate a gravità; costruzione in elastomero con fascetta di tenuta in acciaio inox AISI 304 sulla connessine laterale; per condotte principali a partire da DN 315 mm ; connessione laterali DN .....mm



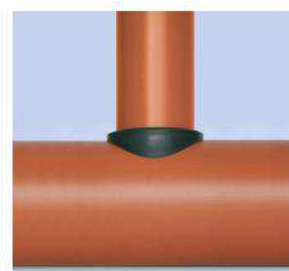
Listino prezzi LC - flex anno 2015

modello LC - flex	connessione laterale mm	profondità inserimento	diametro foro mm	PREZZO EURO
110	110	80	127	62,00
125	125	80	142	76,00
160	160	80	177	90,00
200	200	115	217	102,00

Le specifiche possono variare senza preavviso



## Innesto laterale semplice AT - fix a 90° per tubi a gravità

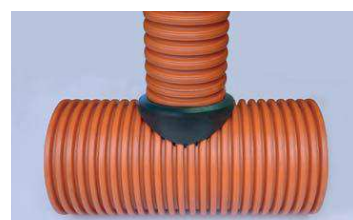
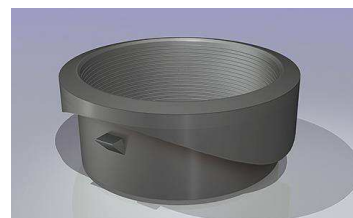


VOCE DI CAPITOLATO : Fornitura di innesto laterale semplice AT - fix mono-diametro su condotte a gravità ; costruzione in elastomero EPDM ; particolarmente indicato per tubazioni PE corrugate o spirali con DN .....mm su tubo principale DN.....mm

Listino prezzi AT - fix anno 2015

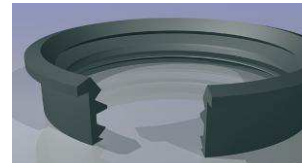
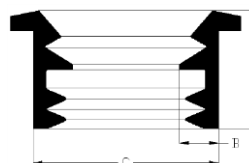
modello	connessione laterale mm	tubo principale mm	foro Ø	PREZZO EURO
AT - fix 110A	110	250 - 400	127	36,00
AT - fix 110B	110	630 - 1000	127	36,00
AT - fix 160A	160	315 - 315	170	56,00
AT - fix 160B	160	400 - 500	170	56,00
AT - fix 160C	160	630 - 1000	177	56,00
AT1 - fix 200A	200	315	208	78,00
AT2 - fix 200B	200	400 - 500	208	78,00
AT3 - fix 200C	200	630 - 1000	208	78,00
AT1 - fix 250A	250	400 - 500	263	114,00
AT2 - fix 250B	250	630 - 1000	263	114,00
AT - fix 315	315	630 - 1000	320	140,00
AT - fix 400	400	1000 - 1200	412	266,00

Le specifiche possono variare senza preavviso



## Innesto laterale semplice T2 a 90° per superfici piane

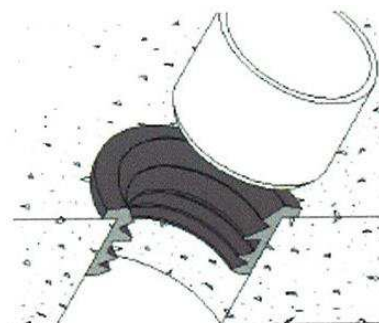
VOCE DI CAPITOLATO : Fornitura di innesto semplice T2 su condotte a gravità con superfici piane o ad ampio raggio; costruzione in elastomero EPDM ; per connessione laterali di tubi in PVC o PEAD con DN .....mm



Listino prezzi T2 anno 2015

modello	connessione laterale PVC - PE mm	A mm	B mm	foro Ø	PREZZO EURO
T2 110	110	60	20	138	24,00
T2 125	125	60	20	151	26,00
T2 160	160	60	20	186	32,00
T2 200	200	60	20	226	36,00
T2 250	250	60	20	276	44,00
T2 315	315	60	20	341	56,00
T2 400	400	60	20	426	68,00
T2 500	500	60	20	526	86,00
T2 630	630	60	20	656	104,00

Le specifiche possono variare senza preavviso





# Allaccio fognario serie T – flex a 90° per condotte a gravità

## VANTAGGI

- permette un rapido e sicuro intervento limitando al minimo lo scavo
- la geometria del T-flex impedisce ai tubi di innesto di occludere la condotta principale
- l'adattabilità a tutte le tipologie di tubazioni e ad un vasto campo di diametri consente di ridurre drasticamente le scorte a magazzino
- grande flessibilità del sistema che permette di assorbire le vibrazioni del traffico , eventuali assestamenti del terreno ed è consigliato in zone a rischio sismico
- perfetta tenuta idraulica in accordo alle Norme EN 1610 e conforme alle prescrizioni D.D.L.L. del 12.12.1985
- economicità e semplicità di intervento



problemi dovuti ad innesti laterali senza T-flex



**VOCE DI CAPITOLATO :** Fornitura di innesto a sella **T-flex** a 90° multidiametro per condotte a gravità realizzato in gomma elastomero , completa di fascette di tenuta in acciaio inox AISI 304 per condotte principali DN ..... mm , e connessione laterali di DN ..... mm per pressioni fino a 0,5 bar; in conformità alla norma europea EN 681-1 ed EN 295-4 nonché EN 1610 .

### Listino prezzi T-flex anno 2015

modello T-flex	tubazione principale		tubo di immissione		PREZZO EURO
	minimo mm	max mm	minimo mm	max mm	
<b>T 110</b>	200	380	105	120	<b>90,00</b>
<b>T 110 XL</b>	380	760	105	120	<b>160,00</b>
<b>T 125</b>	200	380	115	130	<b>120,00</b>
<b>T 125 XL</b>	380	760	115	130	<b>190,00</b>
<b>T 160</b>	250	500	150	170	<b>130,00</b>
<b>T 160 XL</b>	500	1000	150	170	<b>200,00</b>
<b>T 200</b>	300	500	175	200	<b>230,00</b>
<b>T 200 XL</b>	500	1000	175	200	<b>350,00</b>

*Le specifiche possono variare senza preavviso*



collaudo T-flex su tubi in vetroresina



T-flex su tubi gres, ghisa, acciaio



applicazione doppio T-flex su tubi PE



T-flex su tubi di PVC , fibrocemento e vetroresina





