

RACCORDERIA IN POLIETILENE ELETTROSALDABILE
ELECTROFUSION PE FITTINGS

Art. 038016

MANICOTTO ELETTROSALDABILE, PE 100
ELECTROFUSION COUPLER, PE 100

APPLICAZIONE:

Impianti di acquedottistica, di convogliamento gas combustibili, di fognature civili ed industriali, di irrigazione etc...

APPLICATION:

Water pipeline systems, for gas, civil and industrial sewerage, irrigation etc...

NORME PRODOTTO: UNI EN ISO 15494
 UNI EN 1555-3
 UNI EN 12201-3

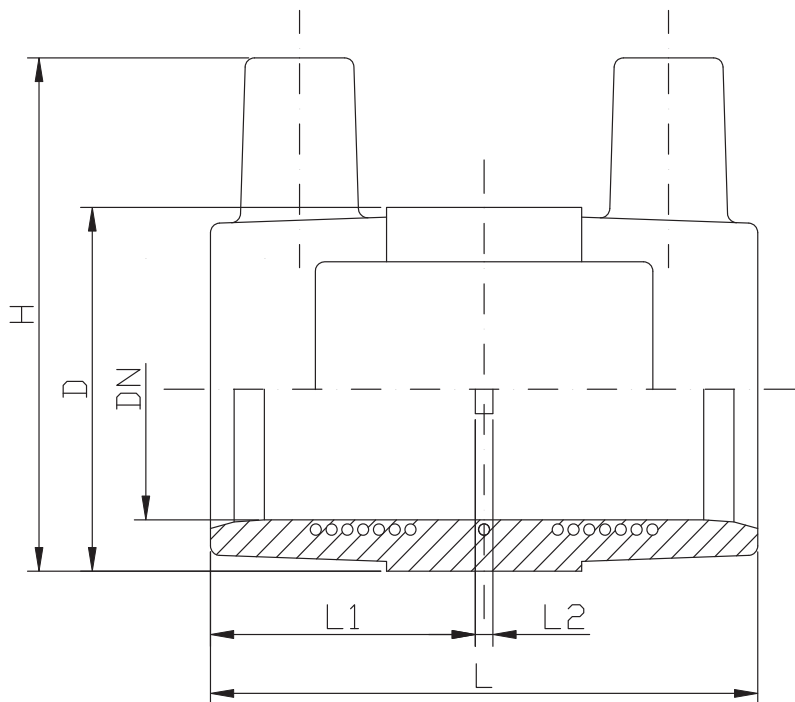
PRODUCT STANDARDS: UNI EN ISO 15494
 UNI EN 1555-3
 UNI EN 12201-3

TEMPERATURA DI ESERCIZIO: da -40 a + 60°C

WORKING TEMPERATURE: from -40 to + 60°C

PRESSIONE DI ESERCIZIO MAX:Acqua 16 bar
 Gas 10 bar

MAX WORKING PRESSURE: Water 16 bar
 Gas 10 bar



DN	20	25	32	40	50	63	75	90	110	125	140	160	180	200	225	250	280	315	355
D	33	38	46	55	67	83	98	113	134	154	170	200	215	240	280	315	355	400	450
L1	34	34	34	41	42	47	60	71	77	82	96	97	100	100	90	110	110	110	130
L2	2	2	2	2	3	3	3	2	2	2	3	3	3	3	-	-	-	-	-
L	70	70	70	84	87	97	122	145	155	164	195	197	202	202	180	220	220	220	260
H	53	58	65	75	86	100	115	128	150	167	180	205	222	245	288	315	355	400	455

RACCORDERIA IN POLIETILENE ELETTROSALDABILE
ELECTROFUSION PE FITTINGS

Art. 039004

RIDUZIONE ELETTROSALDABILE, PE 100
ELECTROFUSION REDUCER, PE 100

APPLICAZIONE:

Impianti di acquedottistica, di convogliamento gas combustibili, di fognature civili ed industriali, di irrigazione etc...

APPLICATION:

Water pipeline systems, for gas, civil and industrial sewerage, irrigation etc...

NORME PRODOTTO: UNI EN ISO 15494
 UNI EN 1555-3
 UNI EN 12201-3

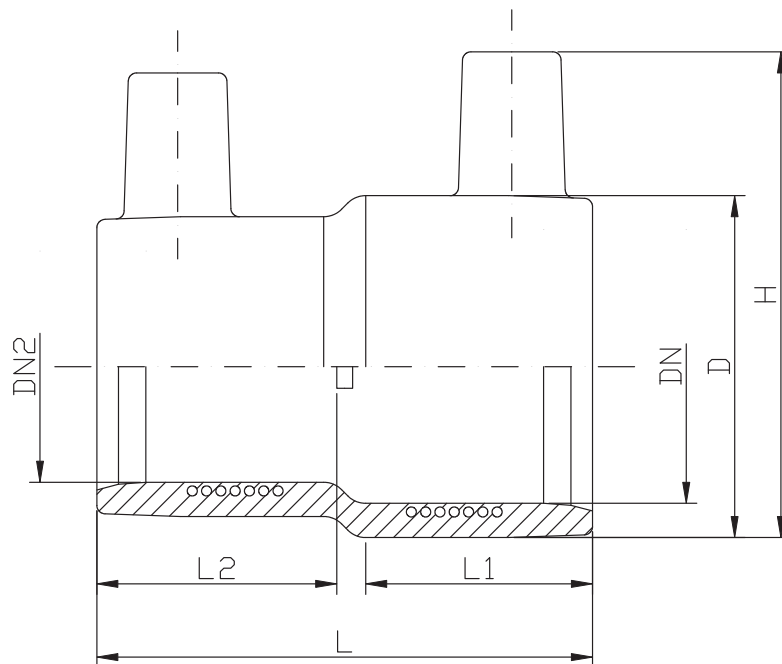
PRODUCT STANDARDS: UNI EN ISO 15494
 UNI EN 1555-3
 UNI EN 12201-3

TEMPERATURA DI ESERCIZIO: da -40 a + 60°C

WORKING TEMPERATURE: from -40 to + 60°C

PRESSIONE DI ESERCIZIO MAX:Acqua 16 bar
 Gas 10 bar

MAX WORKING PRESSURE: Water 16 bar
 Gas 10 bar



DN	32	32	40	50	50	63	63	63	90	90	110	110	125	125	125	160	160	160	200	225
DN2	20	25	32	32	40	32	40	50	50	63	63	90	63	90	110	90	110	125	160	160
D	42	44	52	63	68	77	81	77	117	113	132	132	149	148	152	193	193	193	253	275
L1	43	40	42	47	48	53	55	53	72	67	73	74	70	74	70	75	75	75	112	115
L2	39	40	43	42	44	42	44	47	49	63	63	68	63	68	72	68	72	72	105	105
L	90	85	90	98	98	117	117	117	142	148	158	158	158	156	160	173	178	178	240	240
H	62	64	70	82	86	100	100	100	135	130	149	149	166	166	167	205	205	205	263	290

Art. 039002

GOMITO ELETTRISALDABILE 90°, PE 100

ELECTROFUSION ELBOW 90°, PE 100

APPLICAZIONE:

Impianti di acquedottistica, di convogliamento gas combustibili, di fognature civili ed industriali, di irrigazione etc...

APPLICATION:

Water pipeline systems, for gas, civil and industrial sewerage, irrigation etc...

NORME PRODOTTO:

UNI EN ISO 15494
UNI EN 1555-3
UNI EN 12201-3

PRODUCT STANDARDS:

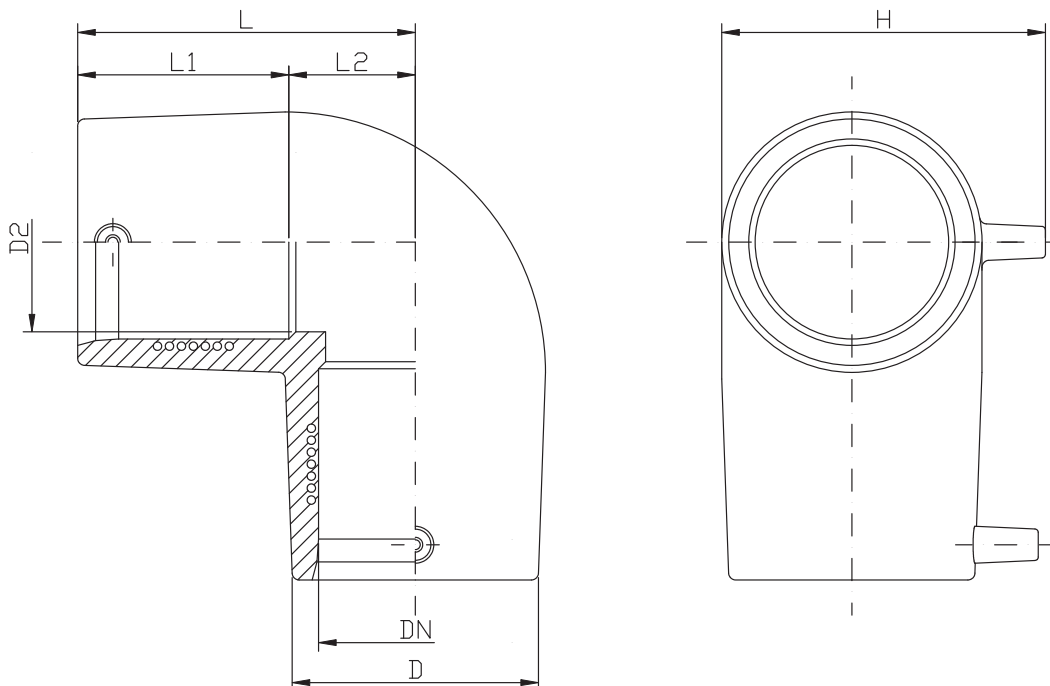
UNI EN ISO 15494
UNI EN 1555-3
UNI EN 12201-3

TEMPERATURA DI ESERCIZIO: da -40 a + 60°C

WORKING TEMPERATURE: from -40 to + 60°C

PRESSIONE DI ESERCIZIO MAX: Acqua 16 bar
Gas 10 bar

MAX WORKING PRESSURE: Water 16 bar
Gas 10 bar



DN	25	32	40	50	63	75	90	110	125	160	180
D	37	45	54	67	84	97	118	139	158	197	220
L1	36	35	41	47	53	48	67	80	85	100	100
L2	16	22	27	30	35	43	55	61	67	100	113
L	52	57	68	77	88	91	122	140	152	200	213
H	56	65	74	85	100	114	132	152	170	215	240

RACCORDERIA IN POLIETILENE ELETTRISALDABILE
ELECTROFUSION PE FITTINGS

Art. 039003

GOMITO ELETTRISALDABILE 45°, PE 100

ELECTROFUSION ELBOW 45°, PE 100

APPLICAZIONE:

Impianti di acquedottistica, di convogliamento gas combustibili, di fognature civili ed industriali, di irrigazione etc...

APPLICATION:

Water pipeline systems, for gas, civil and industrial sewerage, irrigation etc...

NORME PRODOTTO:

UNI EN ISO 15494
UNI EN 1555-3
UNI EN 12201-3

PRODUCT STANDARDS:

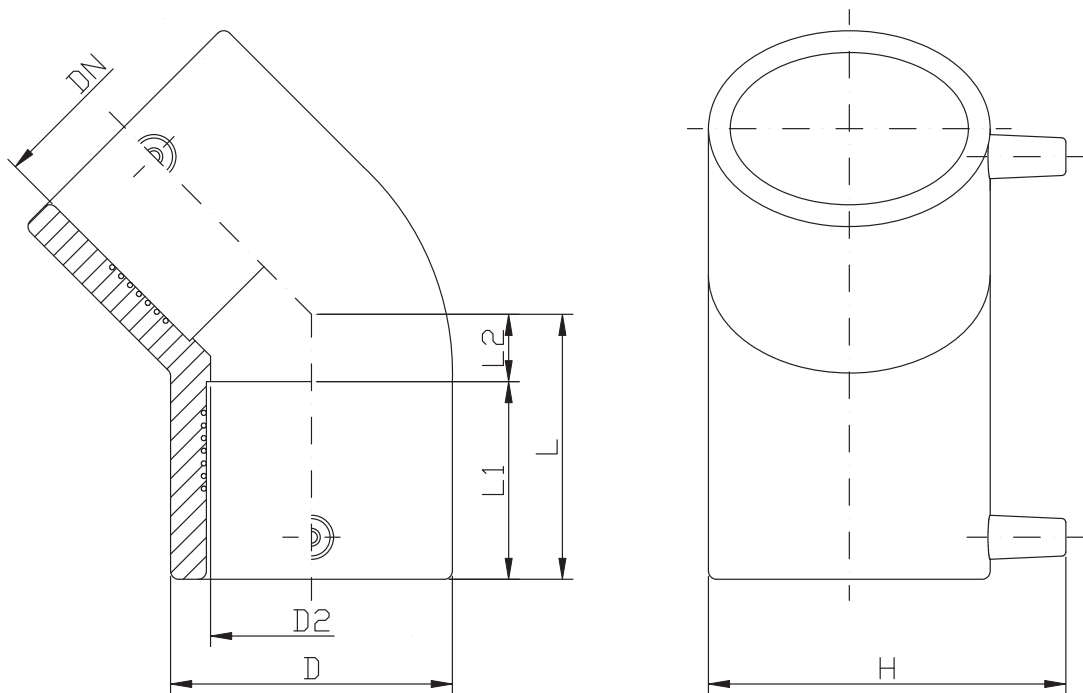
UNI EN ISO 15494
UNI EN 1555-3
UNI EN 12201-3

TEMPERATURA DI ESERCIZIO: da -40 a + 60°C

WORKING TEMPERATURE: from -40 to + 60°C

PRESSIONE DI ESERCIZIO MAX: Acqua 16 bar
Gas 10 bar

MAX WORKING PRESSURE: Water 16 bar
Gas 10 bar



DN	32	40	50	63	75	90	110	125	160	180
D	45	55	67	84	97	118	139	158	197	220
D2	30	37	48	60	69	78	100	115	160	180
L1	31	41	47	54	48	67	80	85	100	100
L2	11	11	16	14	20	30	33	35	50	60
L	42	52	63	68	68	97	112	120	150	160
H	65	73	85	100	114	132	152	170	215	240

Art. 039006

TAPPO ELETTRISALDABILE, PE 100
ELECTROFUSION CAP, PE 100

APPLICAZIONE:

Impianti di acquedottistica, di convogliamento gas combustibili, di fognature civili ed industriali, di irrigazione etc...

APPLICATION:

Water pipeline systems, for gas, civil and industrial sewerage, irrigation etc...

NORME PRODOTTO: UNI EN ISO 15494
UNI EN 1555-3
UNI EN 12201-3

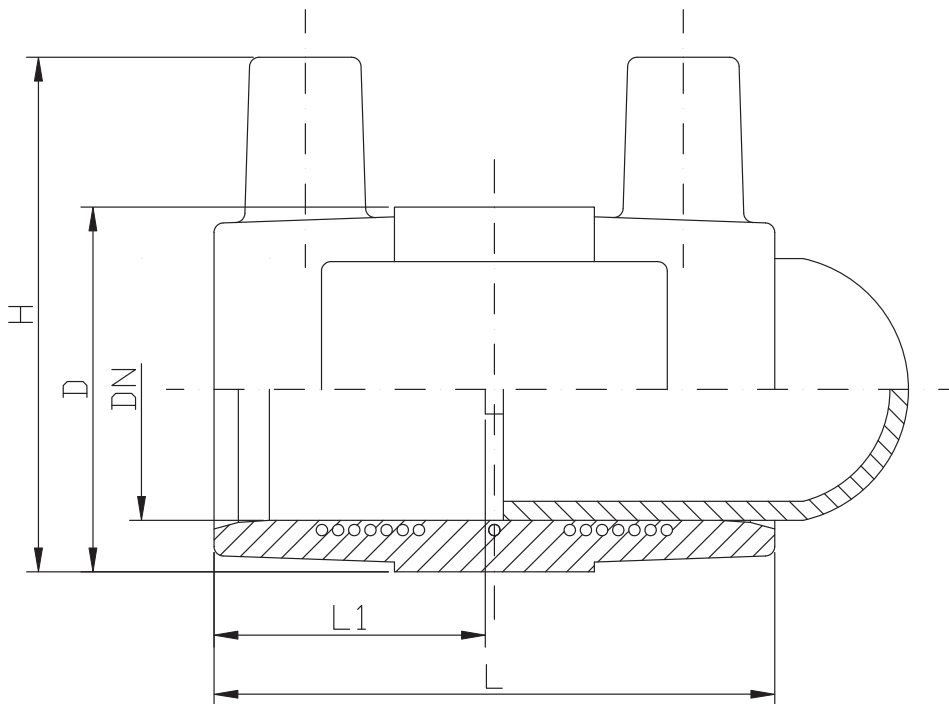
PRODUCT STANDARDS: UNI EN ISO 15494
UNI EN 1555-3
UNI EN 12201-3

TEMPERATURA DI ESERCIZIO: da -40 a + 60°C

WORKING TEMPERATURE: from -40 to + 60°C

PRESSIONE DI ESERCIZIO MAX:Acqua 16 bar
Gas 10 bar

MAX WORKING PRESSURE: Water 16 bar
Gas 10 bar



DN	20	25	32	40	50	63	75	90	110	125	140	160	180	200	225	250	280	315
D	33	36	45	53	66	80	98	113	134	154	170	200	215	240	280	315	355	400
L1	34	40	35	43	47	52	60	71	77	82	96	97	100	100	90	110	110	110
L	91	50	49	57	62	72	155	176	194	209	215	240	228	270	235	260	227	318
H	53	57	64	73	84	100	115	128	150	167	180	205	222	245	288	315	355	400

RACCORDERIA IN POLIETILENE ELETTROSALDABILE
ELECTROFUSION PE FITTINGS

Art. 039001

TEE ELETTROSALDABILE CON DERIVAZIONE A CODOLO 90°, PE 100
SINGLE WIRE ELECTROFUSION EQUALE TEE WITH SPIGOT END, PE 100

APPLICAZIONE:

Impianti di acquedottistica, di convogliamento gas combustibili, di fognature civili ed industriali, di irrigazione etc...

APPLICATION:

Water pipeline systems, for gas, civil and industrial sewerage, irrigation etc...

NORME PRODOTTO:

UNI EN ISO 15494
 UNI EN 1555-3
 UNI EN 12201-3

PRODUCT STANDARDS:

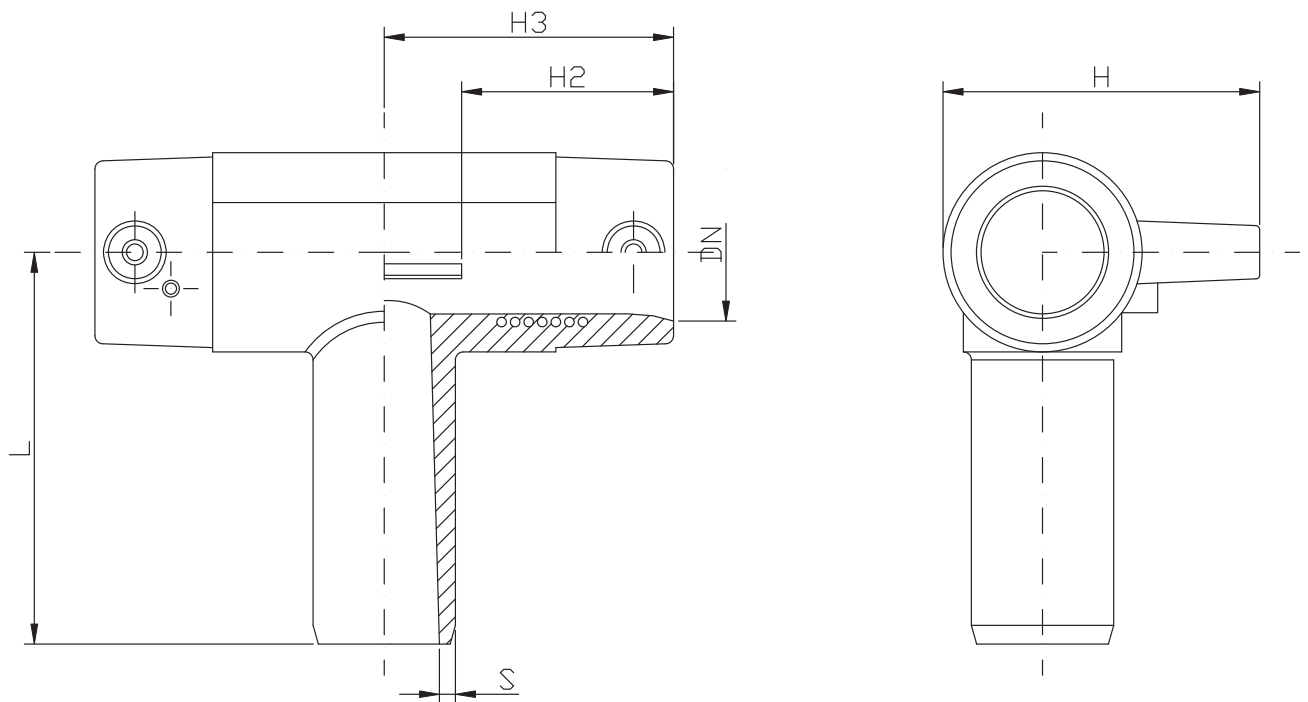
UNI EN ISO 15494
 UNI EN 1555-3
 UNI EN 12201-3

TEMPERATURA DI ESERCIZIO: da -40 a + 60°C

WORKING TEMPERATURE: from -40 to + 60°C

PRESSIONE DI ESERCIZIO MAX: Acqua 16 bar
 Gas 10 bar

MAX WORKING PRESSURE: Water 16 bar
 Gas 10 bar



DN	20	25	32	40	50	63	75	110	125	160	180
H	52	57	64	74	84	97	112	154	174	220	242
H2	37.5	37.5	37.5	44.5	46.5	56.5	58	81.5	88	105	105
H3	45	50	55	66.5	75.5	88.5	98	141	157.5	170	180
S	3	3	3	3.7	4.6	5.8	6.8	10	11.4	14.6	16.4
L	66.5	68.5	75	85	100	115	130	177	191.5	215	283

Art. 038020

COLLARE DI PRESA A TRONCHETTO, PE100

BRANCH SADDLES, PE 100

APPLICAZIONE:

Impianti di acquedottistica, di convogliamento gas combustibili, di fognature civili ed industriali, di irrigazione etc...

APPLICATION:

Water pipeline systems, for gas, civil and industrial sewerage, irrigation etc...

NORME PRODOTTO: UNI EN ISO 15494
UNI EN 1555-3
UNI EN 12201-3

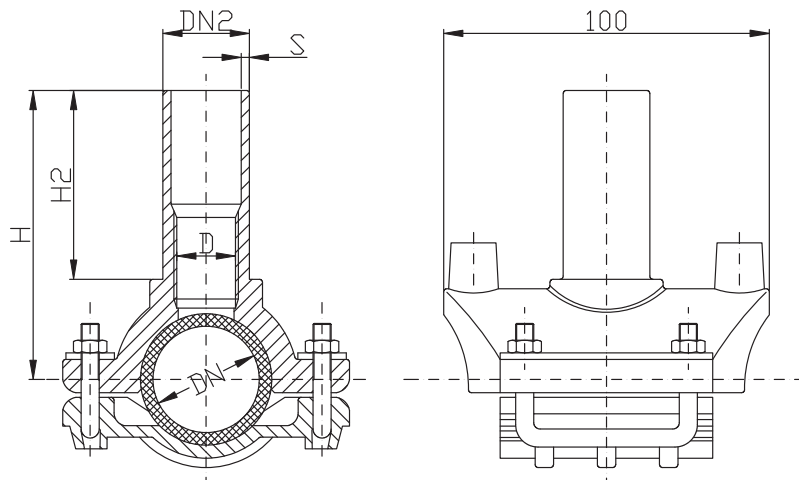
PRODUCT STANDARDS: UNI EN ISO 15494
UNI EN 1555-3
UNI EN 12201-3

TEMPERATURA DI ESERCIZIO: da -40 a + 60°C

WORKING TEMPERATURE: from -40 to + 60°C

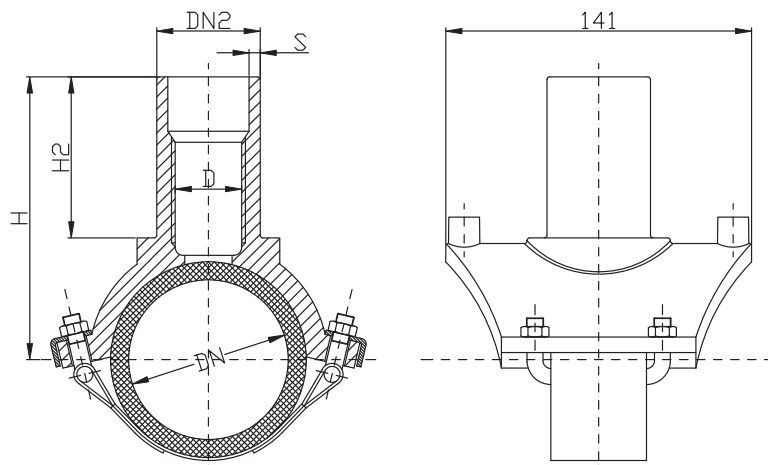
PRESSIONE DI ESERCIZIO MAX:Acqua 16 bar
Gas 10 bar

MAX WORKING PRESSURE: Water 16 bar
Gas 10 bar



Dalla misura 40-20 alla 75-40 con fondo staffa rigido; misure superiori con cinghia

From size 40-20 to size 75-40 with plastic underclamp; upper sizes with belt



RACCORDERIA IN POLIETILENE ELETTROSALDABILE
ELECTROFUSION PE FITTINGS

Art. 038020

DN	DN2	S	H	H2	D
40	32	3	103	65	22.5
40	40	3.7	103	65	30
50	32	3	108	65	22.5
50	40	3.7	108	65	30
63	32	3	114.5	65	22.5
63	40	3.7	114.5	65	30
63	50	-	-	-	-
75	32	3	120.5	70	22.5
75	40	3.7	120.5	65	30
75	50	4.6	130	65	38
75	63	5.8	140	90	44
90	32	3	137.5	65	22.5
90	40	3.7	137.5	65	30
90	50	4.6	137.5	65	38
90	63	5.8	147.5	90	44
110	32	3	147.5	65	22.5
110	40	3.7	147.5	65	30
110	50	4.6	147.5	65	38
110	63	5.8	157.5	90	44
110	75	-	-	-	-
110	90	-	-	-	-
110	110	-	-	-	-
125	32	3	155	65	22.5
125	40	3.7	155	65	30
125	50	4.6	155	65	38
125	63	5.8	165	90	44
125	75	-	-	-	-
125	90	-	-	-	-
125	110	-	-	-	-
125	125	-	-	-	-
140	32	3	162.5	65	22.5
140	40	3.7	162.5	65	30
140	50	4.6	162.5	65	38
140	63	5.8	172.5	90	44
140	75	-	-	-	-
140	90	-	-	-	-
160	32	3	172.5	65	22.5
160	40	3.7	172.5	65	30
160	50	4.6	172.5	65	38
160	63	5.8	182.5	90	44
160	90	-	-	-	-
160	110	-	-	-	-

DN	DN2	S	H	H2	D
160	125	-	-	-	-
180	32	3	182.5	65	22.5
180	40	3.7	182.5	65	30
180	50	4.6	182.5	65	38
180	63	5.8	192.5	90	44
180	90	-	-	-	-
180	110	-	-	-	-
180	125	-	-	-	-
200	32	3	192.5	65	22.5
200	40	3.7	192.5	65	30
200	50	4.6	192.5	65	38
200	63	5.8	202.5	90	44
200	90	-	-	-	-
200	110	-	-	-	-
200	125	-	-	-	-
225	32	3	205	65	22.5
225	40	3.7	205	65	30
225	50	4.6	205	65	38
225	63	5.8	215	90	44
225	90	-	-	-	-
225	110	-	-	-	-
225	125	-	-	-	-
250	32	3	217.5	65	22.5
250	40	3.7	217.5	65	30
250	50	4.6	217.5	65	38
250	63	5.8	227.5	90	44
250	90	-	-	-	-
250	110	-	-	-	-
250	125	-	-	-	-
280	32	3	232.5	65	22.5
280	40	3.7	232.5	65	30
280	50	4.6	232.5	65	38
280	63	5.8	242.5	90	44
280	90	-	-	-	-
280	110	-	-	-	-
280	125	-	-	-	-
315	32	3	250	65	22.5
315	40	3.7	250	65	30
315	50	4.6	250	65	38
315	63	5.8	260	90	44
315	90	-	-	-	-
315	110	-	-	-	-
315	125	-	-	-	-

Art. 038021

COLLARE DI PRESA IN CARICO, PE100

TAPPING TEES, PE 100

APPLICAZIONE:

Impianti di acquedottistica, di convogliamento gas combustibili, di fognature civili ed industriali, di irrigazione etc...

APPLICATION:

Water pipeline systems, for gas, civil and industrial sewerage, irrigation etc...

NORME PRODOTTO:

UNI EN ISO 15494
UNI EN 1555-3
UNI EN 12201-3

PRODUCT STANDARDS:

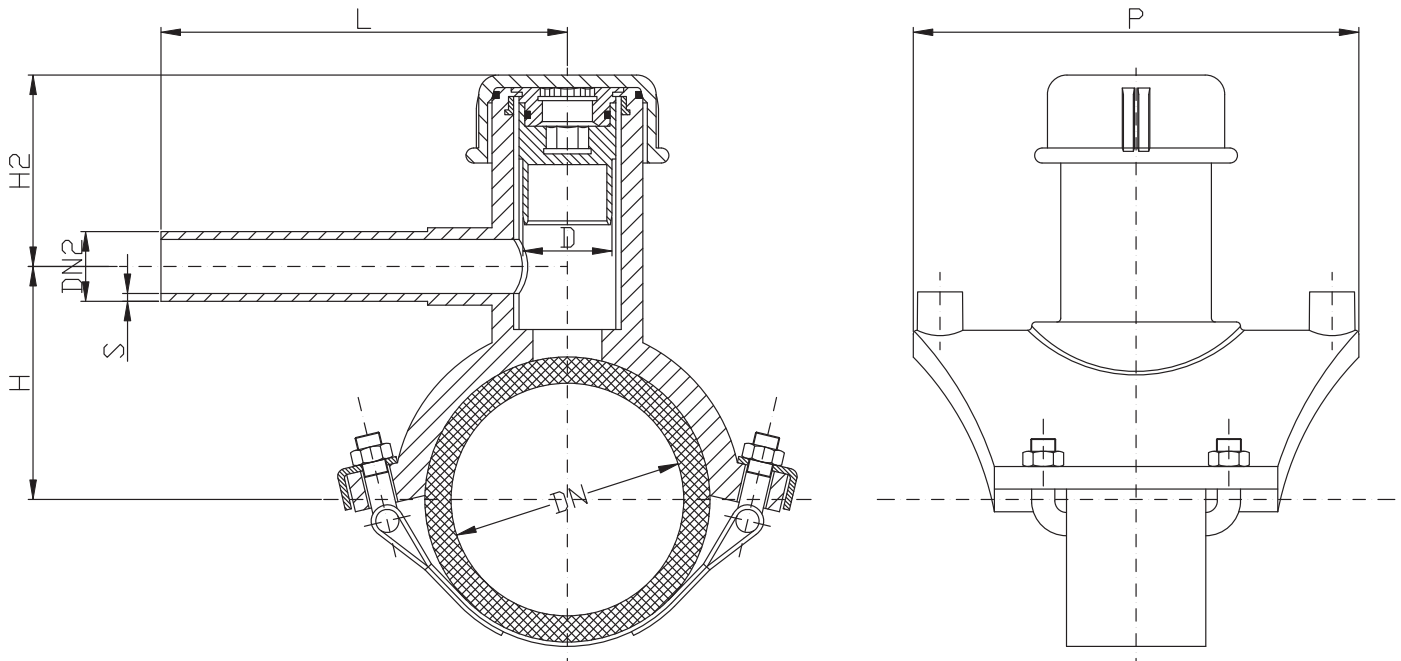
UNI EN ISO 15494
UNI EN 1555-3
UNI EN 12201-3

TEMPERATURA DI ESERCIZIO: da -40 a + 60°C

WORKING TEMPERATURE: from -40 to + 60°C

PRESSIONE DI ESERCIZIO MAX:Acqua 16 bar
Gas 10 bar

MAX WORKING PRESSURE: Water 16 bar
Gas 10 bar



RACCORDERIA IN POLIETILENE ELETTROSALDABILE
ELECTROFUSION PE FITTINGS

Art. 038021

DN	DN2	S	H	H2	L	P	D
40	32	3	44	66	100	100	19.5
50	32	3	49	66	100	100	19.5
63	32	3	55.5	66	100	100	19.5
63	40	3.7	55.5	66	100	100	19.5
63	50	-	-	-	-	-	-
75	32	3	61.5	66	100	100	19.5
75	40	3.7	67.5	94	105	116	24
75	50	-	-	-	-	-	-
75	63	-	-	-	-	-	-
90	32	3	65	77	100	100	19.5
90	40	3.7	75	94	105	116	24
90	50	4.6	104	150	136	150	44
90	63	5.8	104	150	136	150	44
110	32	3	75	77	100	100	19.5
110	40	3.7	85	94	105	116	24
110	50	4.6	114	150	136	150	44
110	63	5.8	114	150	136	150	44
125	32	3	82.5	77	100	100	19.5
125	40	3.7	92.5	94	105	116	24
125	50	4.6	121.5	150	136	150	44
125	63	5.8	121.5	150	136	150	44
140	40	3.7	100	94	105	116	24
140	50	4.6	129	150	136	150	44
140	63	5.8	129	150	136	150	44
160	32	3	103	84	100	100	19.5
160	40	3.7	110	94	105	116	24

DN	DN2	S	H	H2	L	P	D
160	50	4.6	139	150	136	150	44
160	63	5.8	139	150	136	150	44
180	32	3	113	84	100	100	19.5
180	40	3.7	120	94	105	116	24
180	50	4.6	149	150	136	150	44
180	63	5.8	149	150	136	150	44
200	32	3	130	94	105	116	24
200	40	3.7	130	94	105	116	24
200	50	4.6	159	150	136	150	44
200	63	5.8	159	150	136	150	44
225	32	3	150	94	105	150	24
225	40	3.7	150	94	105	150	24
225	50	4.6	171.5	150	136	150	44
225	63	5.8	171.5	150	136	150	44
250	32	3	162.5	94	105	150	24
250	40	3.7	162.5	94	105	150	24
250	50	4.6	184	150	136	150	44
250	63	5.8	184	150	136	150	44
280	32	3	177.5	94	105	150	24
280	40	3.7	177.5	94	105	150	24
280	50	4.6	199	150	136	150	44
280	63	5.8	199	150	136	150	44
315	32	3	195	94	105	150	24
315	40	3.7	195	94	105	150	24
315	50	4.6	216.5	150	136	150	44
315	63	5.8	216.5	150	136	150	44

Art. 038023

COLLARE DI PRESA PER PALLONE OTTURATORE, PE 100
BALLON SADDLES, PE 100

APPLICAZIONE:

Gas

APPLICATION:

Gas

NORME PRODOTTO: UNI EN ISO 15494
UNI EN 1555-3

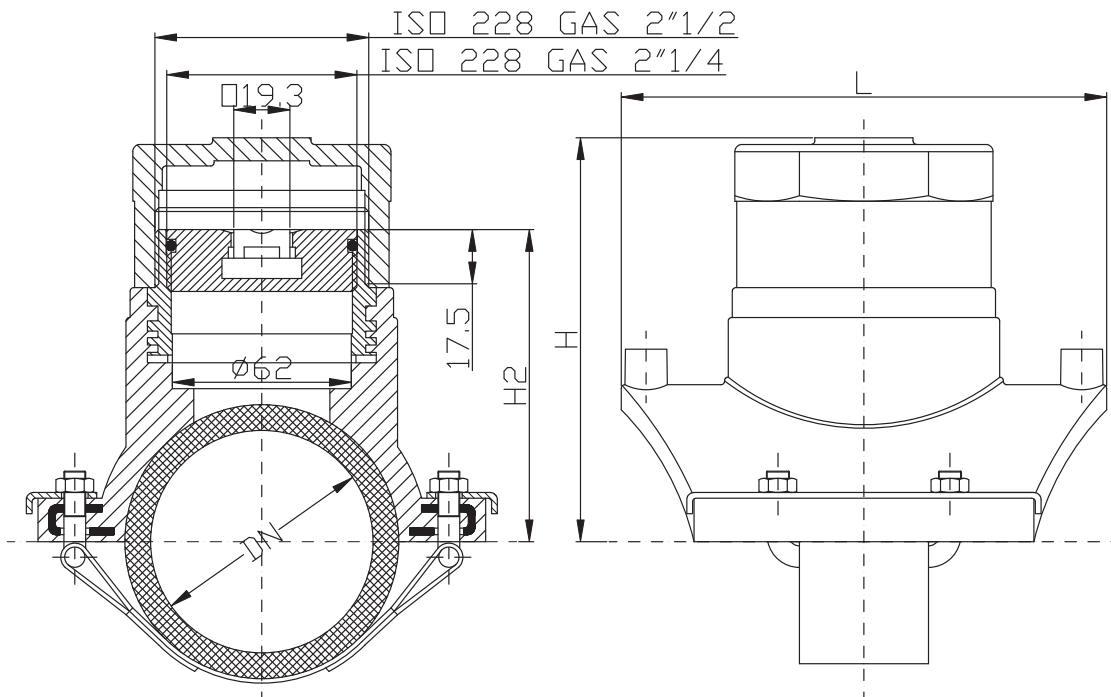
PRODUCT STANDARDS: UNI EN ISO 15494
UNI EN 1555-3

TEMPERATURA DI ESERCIZIO: da -40 a + 60°C

WORKING TEMPERATURE: from -40 to + 60°C

PRESSIONE DI ESERCIZIO MAX: Gas 5 bar

MAX WORKING PRESSURE: Gas 5 bar



Foro di passaggio ottimizzato per palloni antiscivolo
specifici per polietilene

Specific hole for antislid ball

DN	90	110	125	140	160	180	200	225	250	280	315
H	138	158	165.5	173	183	193	203	204	216.5	231.5	249
H2	106	126	133.5	141	151	161	171	172	184.5	199.5	217
L	170	170	170	170	170	170	170	200	200	200	200

RACCORDERIA IN POLIETILENE ELETTROSALDABILE
ELECTROFUSION PE FITTINGS

Art. 038018

MANICOTTO ELETTROSALDABILE DI SICUREZZA "FLOW STOP", PE100
"FLOW STOP" SAFETY ELECTROFUSION COUPLER, PE100

APPLICAZIONE:

Gas

APPLICATION:

Gas

NORME PRODOTTO: UNI EN ISO 15494
UNI EN 1555-3

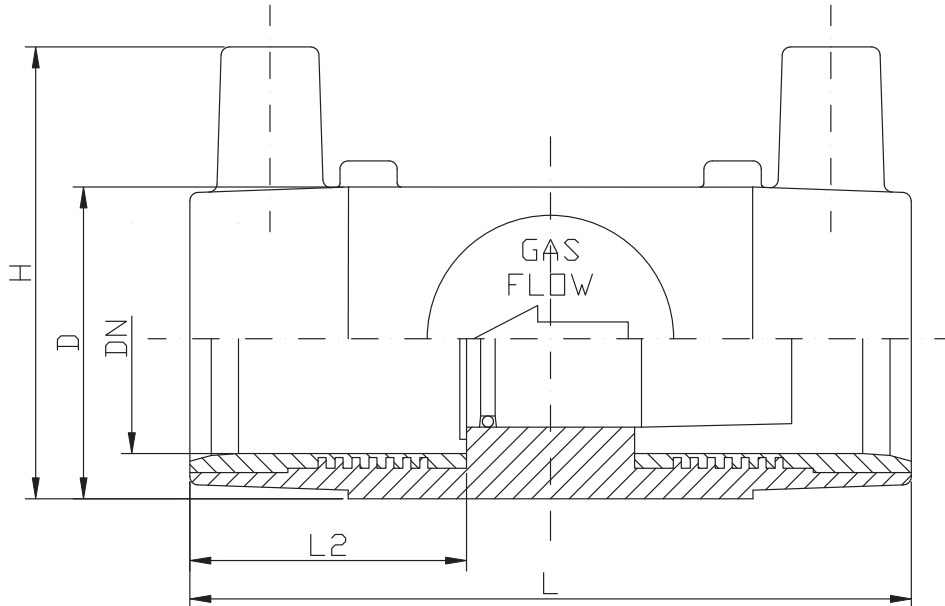
PRODUCT STANDARDS: UNI EN ISO 15494
UNI EN 1555-3

TEMPERATURA DI ESERCIZIO: da -40 a + 60°C

WORKING TEMPERATURE: from -40 to + 60°C

PRESSIONE DI ESERCIZIO MAX: Gas 10 bar

MAX WORKING PRESSURE: Gas 10 bar



DN	32	40	50	63
D	44	54	65	80
L	110	133	151	177
L2	39.5	47.5	50	60
H	64	74	84	97

**ADATTATORE DI SICUREZZA
SAFETY ADAPTOR**

Art. 074360

**ADATTATORE DI SICUREZZA "FLOW STOP", SERIE ROSSA
"FLOW STOP" SAFETY ADAPTOR, RED RANGE**

APPLICAZIONE:

Gas

APPLICATION:

Gas

NORME PRODOTTO: UNI EN ISO 15494
UNI EN 1555-3

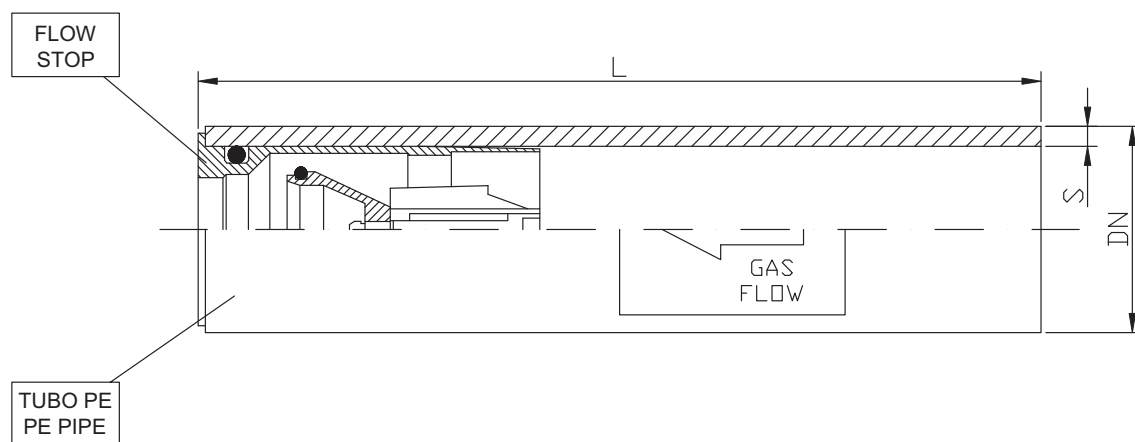
PRODUCT STANDARDS: UNI EN ISO 15494
UNI EN 1555-3

TEMPERATURA DI ESERCIZIO: da -40 a + 60°C

WORKING TEMPERATURE: from -40 to + 60°C

PRESSIONE DI ESERCIZIO MAX: Gas 5 bar

MAX WORKING PRESSURE: Gas 5 bar



150 mbar - 5 bar

DN	25	32	40	50	63
S	3	3	3.7	4.6	5.8
L	110	120	130	140	150