

**GIUNTI DI TRANSIZIONE
TRANSITION FITTINGS**

Art. 038046

**CODOLO DI TRANSIZIONE FILETTATO MASCHIO PE/OTTONE, PE100
MALE THREADE PE/BRASS, PE100**

APPLICAZIONE:

Impianti di acquedottistica, di convogliamento gas combustibili, di fognature civili ed industriali, di irrigazione etc...

APPLICATION:

Water pipeline systems, for gas, civil and industrial sewerage, irrigation etc...

NORME PRODOTTO:

UNI EN ISO 15494
UNI EN 1555-3
UNI EN 12201-3

PRODUCT STANDARDS:

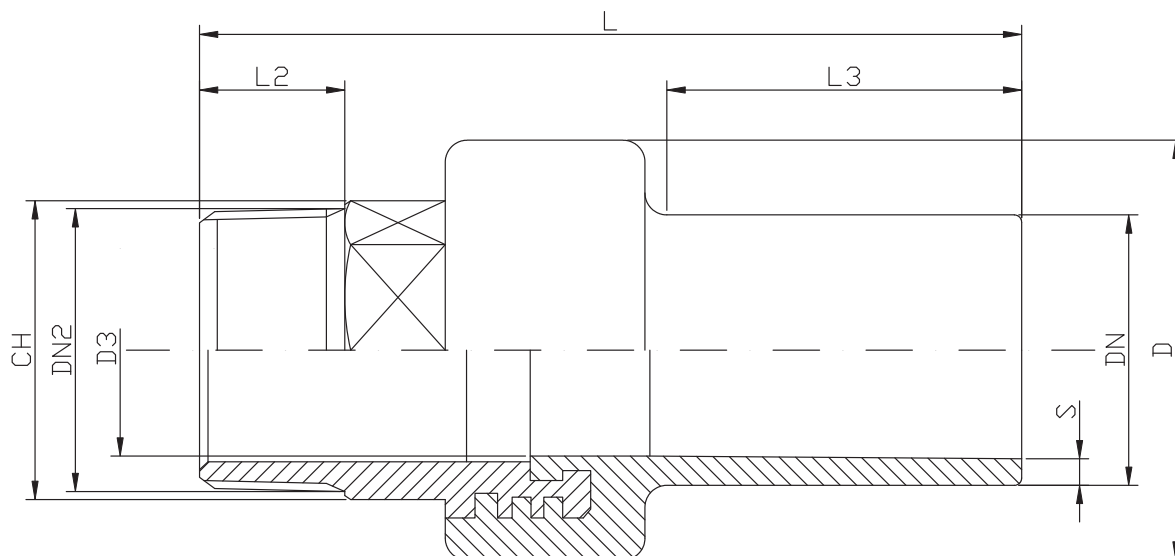
UNI EN ISO 15494
UNI EN 1555-3
UNI EN 12201-3

TEMPERATURA DI ESERCIZIO: da -40 a + 60°C

WORKING TEMPERATURE: from -40 to + 60°C

PRESSIONE DI ESERCIZIO MAX: Acqua 16 bar
Gas 10 bar

MAX WORKING PRESSURE: Water 16 bar
Gas 10 bar



DN	20	25	32	40	40	50	50	63	75	90	110	125
DN2	1/2"	3/4"	1"	1"	1 1/4"	1 1/2"	2"	2"	2 1/2"	3"	4"	4"
D	37	42	50	50	64	70	84	84	107	119	152	152
D3	13.5	18.5	24	24	31.5	38	38	49.5	60	74	90	99
L	100	103	109	113	123	131	138	147	158	181	202	212
L2	13.2	14.5	16.8	16.8	19.1	19.1	23.4	23.4	26.7	29.8	35.8	35.8
L3	44	44	47	54	53	61	61	69	76	87	85	95
S	3	3	3	3.7	3.7	4.6	4.6	5.8	6.8	8.2	10	11.4
CH	22	27	34	34	42	50	60	60	80	90	115	115

**GIUNTI DI TRANSIZIONE
TRANSITION FITTINGS**

Art. 038048

**CODOLO DI TRANSIZIONE FILETTATO FEMMINA PE/OTTONE, PE100
FEMALE THREADE PE/BRASS, PE100**

APPLICAZIONE:

Impianti di acquedottistica, di convogliamento gas combustibili, di fognature civili ed industriali, di irrigazione etc...

APPLICATION:

Water pipeline systems, for gas, civil and industrial sewerage, irrigation etc...

NORME PRODOTTO:

UNI EN ISO 15494
UNI EN 1555-3
UNI EN 12201-3

PRODUCT STANDARDS:

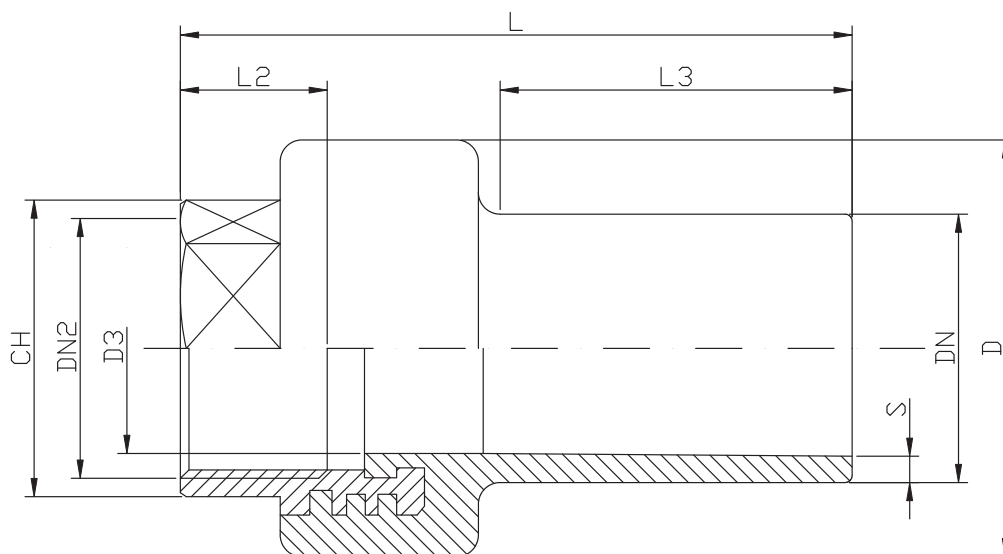
UNI EN ISO 15494
UNI EN 1555-3
UNI EN 12201-3

TEMPERATURA DI ESERCIZIO: da -40 a + 60°C

WORKING TEMPERATURE: from -40 to + 60°C

PRESSIONE DI ESERCIZIO MAX: Acqua 16 bar
Gas 10 bar

MAX WORKING PRESSURE: Water 16 bar
Gas 10 bar



DN	20	25	32	40	40	50	63	75	90	110	125
DN2	1/2"	3/4"	1"	1"	1 1/4"	1 1/2"	2"	2 1/2"	3"	4"	4"
D	37	42	50	50	64	70	84	107	119	152	152
D3	13.5	18.5	24	24	31.5	38	49.5	60	74	90	99
L	84	85	90	95	100	108	122	138	153	165	176
L3	44	44	47	54	53	61	69	76	87	85	95
S	3	3	3	3.7	3.7	4.6	5.8	6.8	8.2	10	11.4
CH	25	30	38	38	46	55	65	80	95	120	120

Art. 038024

GIUNTO CURVO RIVESTITO PER GAS - FILETTATO
COATED ELBOW JOINT, FOR GAS - THREADED



NORMA PROGETTO: UNI 9736
TEMPERATURA ESERCIZIO: da -40° a +60°C
PRESSIONE DI ESERCIZIO MAX: 5 bar
DESIGN STANDARD: UNI 9736
WORKING TEMPERATURE: from -40° to +60°C
MAX WORKING PRESSURE: 5 bar

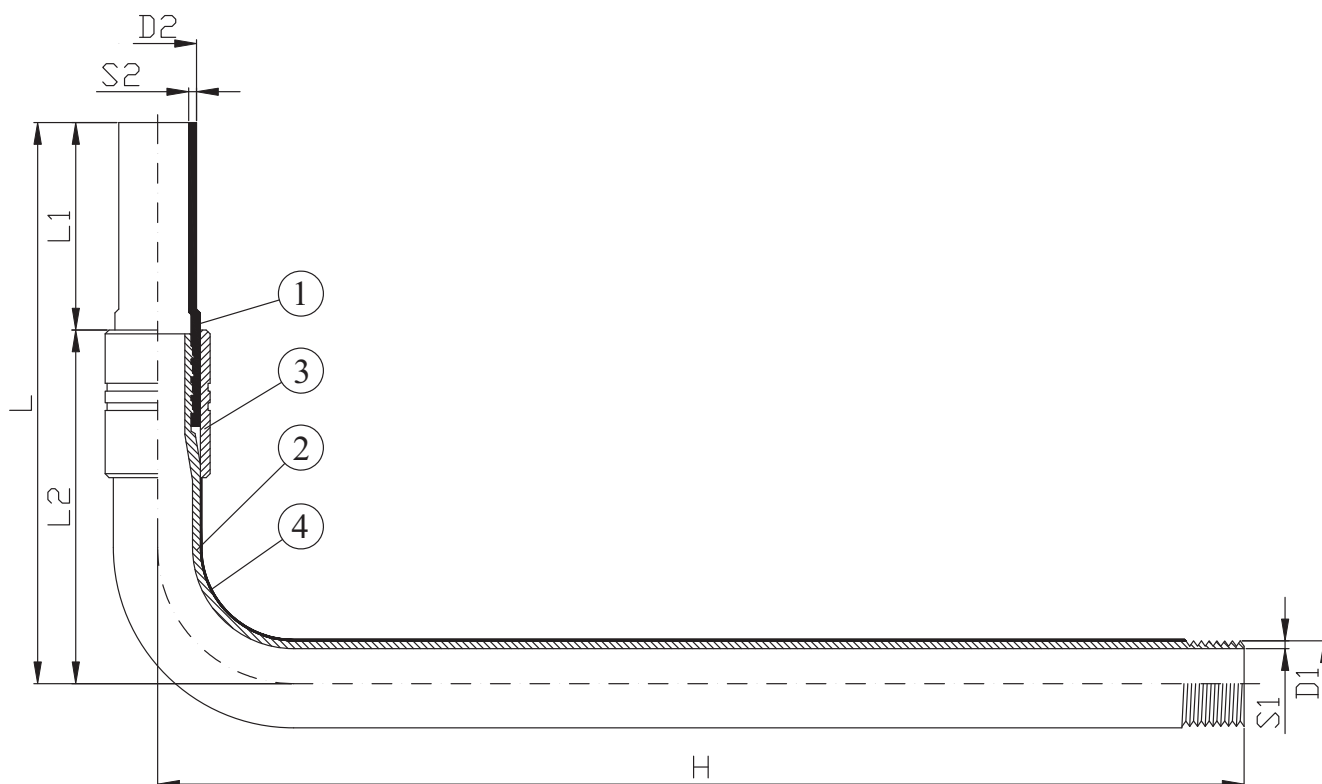
DENOMINAZIONE PART **MATERIALI MATERIALS**

1	TRONCHETTO SPIGOT	PE PE
2	TRONCHETTO SPIGOT	ACCIAIO STEEL
3	ANELLO DI TENUTA SEAT RING	
4	RIVESTIMENTO COVER	PE PE

D1	D2	L	L1	L2	H	S1	S2
3/4"	25	440	160	280	740	2.6	3.0
1"	32	440	160	280	740	3.2	3.0
1" 1/4	40	440	160	280	740	3.2	3.7
1" 1/2	50	600	160	440	800	3.2	4.6
2"	63	625	185	440	800	3.6	5.8

Art. 038026

GIUNTO CURVO RIVESTITO PER ACQUA - FILETTATO
COATED ELBOW JOINT, FOR WATER - THREADED



NORMA PROGETTO: UNI 9736
TEMPERATURA ESERCIZIO: da -40° a +60°C
PRESSIONE DI ESERCIZIO MAX: 16 bar
DESIGN STANDARD: UNI 9736
WORKING TEMPERATURE: from -40° to +60°C
MAX WORKING PRESSURE: 16 bar

DENOMINAZIONE PART **MATERIALI MATERIALS**

1 TRONCHETTO SPIGOT PE
PE

2 TRONCHETTO SPIGOT ACCIAIO
STEEL

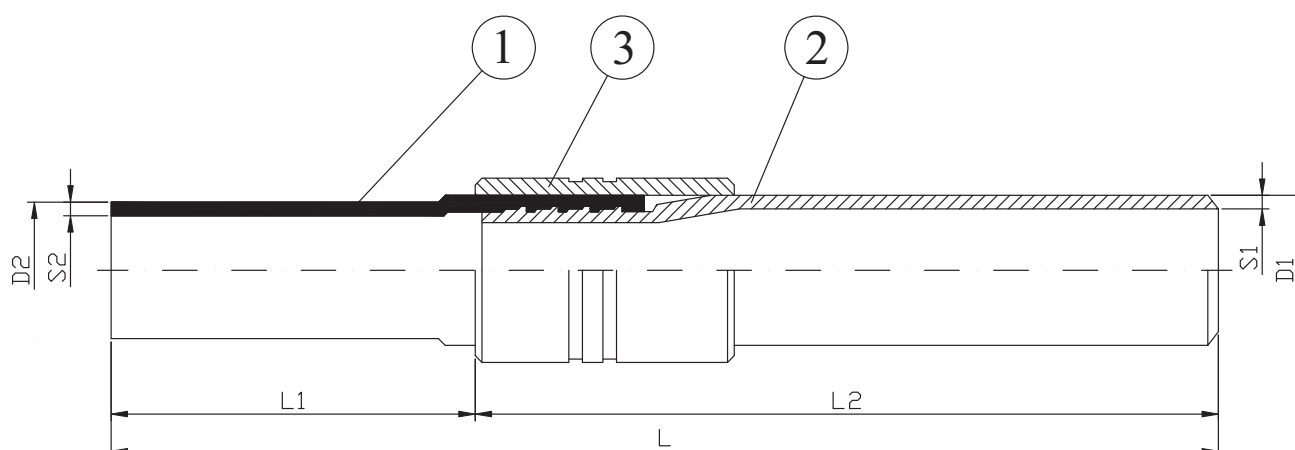
3 ANELLO DI TENUTA SEAT RING

4 RIVESTIMENTO COVER PE
PE

D1	D2	L	L1	L2	H	S1	S2
3/4"	25	440	160	280	740	2.6	2.3
1"	32	440	160	280	740	3.2	3.0
1" 1/4	40	440	160	280	740	3.2	3.7
1" 1/2	50	600	160	440	800	3.2	4.6
2"	63	625	185	440	800	3.6	5.8

Art. 038022

GIUNTO DIRITTO GREZZO PER GAS
UNCOATED FITTING, FOR GAS



NORMA PROGETTO: UNI 9736
TEMPERATURA ESERCIZIO: da -40° a +60°C
PRESSIONE DI ESERCIZIO MAX: 5 bar
DESIGN STANDARD: UNI 9736
WORKING TEMPERATURE: from -40° to +60°C
MAX WORKING PRESSURE: 5 bar

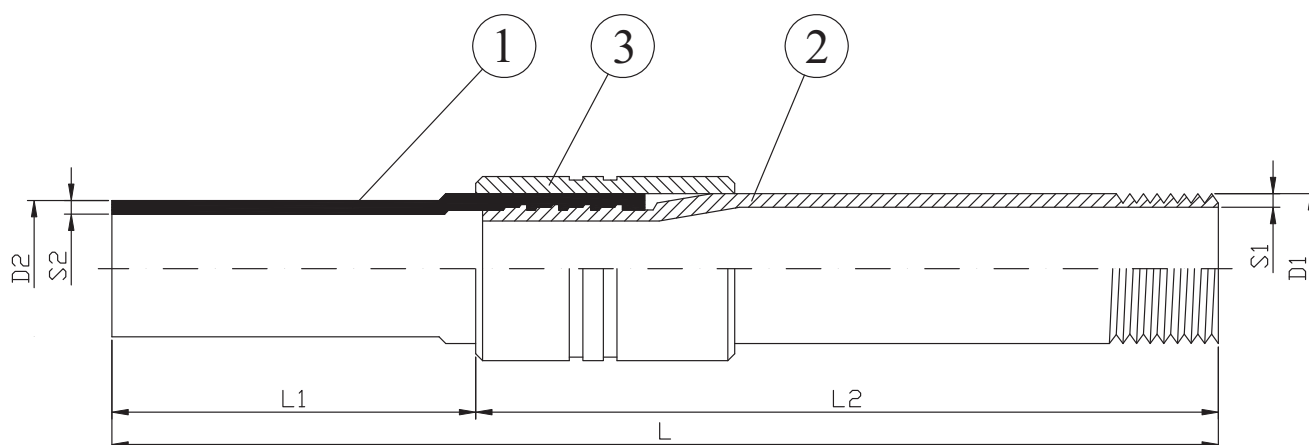
DENOMINAZIONE PART	MATERIALI MATERIALS
1 TRONCHETTO SPIGOT	PE PE
2 TRONCHETTO SPIGOT	ACCIAIO STEEL
3 ANELLO DI TENUTA SEAT RING	

D1	D2	L	L1	L2	S1	S2
3/4"	25	495	160	335	2.6	3.0
1"	32	495	160	335	3.2	3.0
1" 1/4	40	495	160	335	3.2	3.7
1" 1/2	50	495	160	3235	3.2	4.6
2"	63	520	185	335	3.6	5.8
2 1/2	75	525	190	335	3.6	6.8
3	90	525	190	335	4.0	8.2
4	110	525	190	335	4.5	10.0
4	125	525	190	335	4.5	11.4
5	140	600	200	400	5.0	12.7
6	160	670	200	470	5.0	14.6
6	180	670	200	470	5.0	16.4
8	200	720	200	520	5.6	18.2
8	225	680	200	500	5.6	20.5
10	250	720	220	500	6.3	22.7
12	315	850	350	500	8.0	28.6

**GIUNTI DI TRANSIZIONE
TRANSITION FITTINGS**

Art. 038030

**GIUNTO DIRITTO ZINCATO PER GAS - FILETTATO
GALVANIZED FITTING, FOR GAS - THREADED**



D1	D2	L	L1	L2	S1	S2
3/4"	25	450	160	290	2.6	3.0
1"	32	450	160	290	3.2	3.0
1" 1/4	40	450	160	290	3.2	3.7
1" 1/2	50	450	160	290	3.2	4.6
2"	63	475	185	290	3.6	5.8
2 1/2	75	480	190	290	3.6	6.8
3	90	480	190	290	4.0	8.2
4	110	510	190	320	4.5	10.0
4	125	510	190	320	4.5	11.4

NORMA PROGETTO: UNI 9736
TEMPERATURA ESERCIZIO: da -40° a +60°C
PRESSIONE DI ESERCIZIO MAX: 5 bar

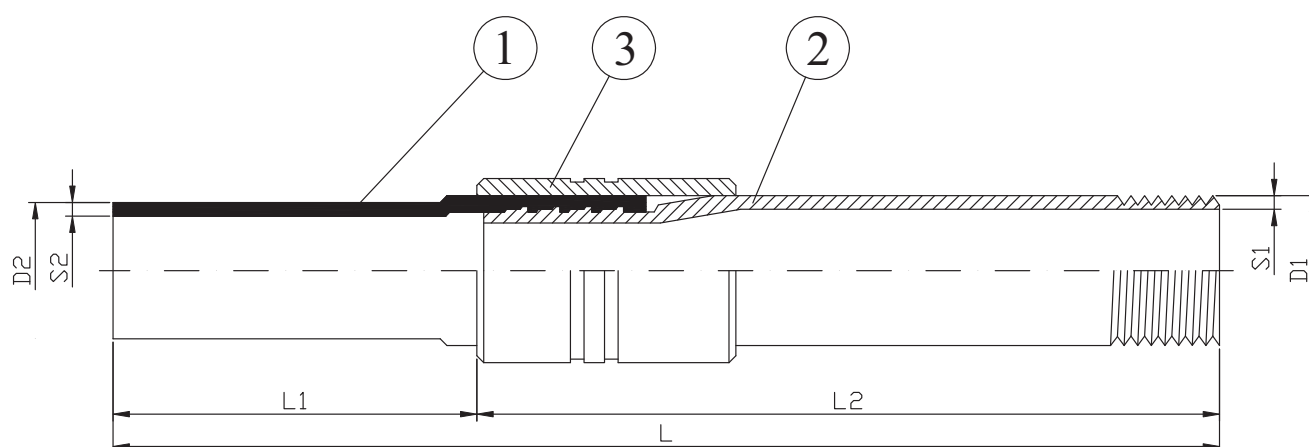
DESIGN STANDARD: UNI 9736
WORKING TEMPERATURE: from -40° to +60°C
MAX WORKING PRESSURE: 5 bar

	DENOMINAZIONE PART	MATERIALI MATERIALS
1	TRONCHETTO SPIGOT	PE PE
2	TRONCHETTO SPIGOT	ACCIAIO STEEL
3	ANELLO DI TENUTA SEAT RING	

GIUNTI DI TRANSIZIONE
TRANSITION FITTINGS

Art. 038028

GIUNTO DIRITTO ZINCATO PER ACQUA - FILETTATO
GALVANIZED FITTING, FOR WATER - THREADED



D1	D2	L	L1	L2	S1	S2
3/4"	25	450	160	290	2.6	2.3
1"	32	450	160	290	3.2	3.0
1" 1/4	40	450	160	290	3.2	3.7
1" 1/2	50	450	160	290	3.2	4.6
2"	63	475	185	290	3.6	5.8
2" 1/2	75	480	190	290	3.6	6.8
3"	90	480	190	290	4.0	8.2

NORMA PROGETTO: UNI 9736
TEMPERATURA ESERCIZIO: da -40° a +60°C
PRESSIONE DI ESERCIZIO MAX: 16 bar

DESIGN STANDARD: UNI 9736
WORKING TEMPERATURE: from -40° to +60°C
MAX WORKING PRESSURE: 16 bar

DENOMINAZIONE PART	MATERIALI MATERIALS
1 TRONCHETTO SPIGOT	PE PE
2 TRONCHETTO SPIGOT	ACCIAIO STEEL
3 ANELLO DI TENUTA SEAT RING	