

# RACCORDERIA IN POLIETILENE

## PE FITTINGS

### Art. 038002

#### GOMITO A 90° CODOLO LUNGO, PE 100

#### ELBOW 90° LONG SPIGOT, PE 100

#### APPLICAZIONE:

Impianti di acquedottistica, di convogliamento gas combustibili, di fognature civili ed industriali, di irrigazione etc...

#### APPLICATION:

Water pipeline systems, for gas, civil and industrial sewerage, irrigation etc...

#### NORME PRODOTTO:

UNI EN ISO 15494  
UNI EN 1555-3  
UNI EN 12201-3

#### PRODUCT STANDARDS:

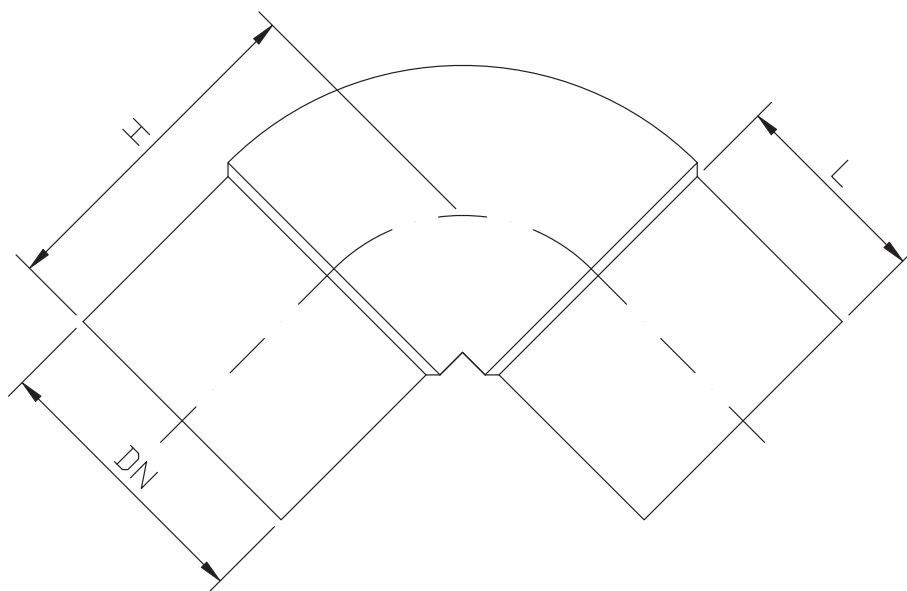
UNI EN ISO 15494  
UNI EN 1555-3  
UNI EN 12201-3

**TEMPERATURA DI ESERCIZIO:** da -40 a + 60°C

**WORKING TEMPERATURE:** from -40 to + 60°C

**PRESSIONE DI ESERCIZIO MAX:** Acqua 16 bar  
Gas 10 bar

**MAX WORKING PRESSURE:** Water 16 bar  
Gas 10 bar



DN	25	32	40	50	63	75	90	110	125	140	160	180	200	225	250	280	315
L	47	50	56	57	68	70	82	91	91	97	104	106	117	119	130	126	151
H	70	70	85	90	114	103	155	163	183	192	207	226	245	275	308	326	355

**RACCORDERIA IN POLIETILENE**  
**PE FITTINGS**

**Art. 038004**

**GOMITO A 45° CODOLO LUNGO, PE 100**  
**ELBOW 45° LONG SPIGOT, PE 100**

**APPLICAZIONE:**

Impianti di acquedottistica, di convogliamento gas combustibili, di fognature civili ed industriali, di irrigazione etc...

**APPLICATION:**

Water pipeline systems, for gas, civil and industrial sewerage, irrigation etc...

**NORME PRODOTTO:** UNI EN ISO 15494  
UNI EN 1555-3  
UNI EN 12201-3

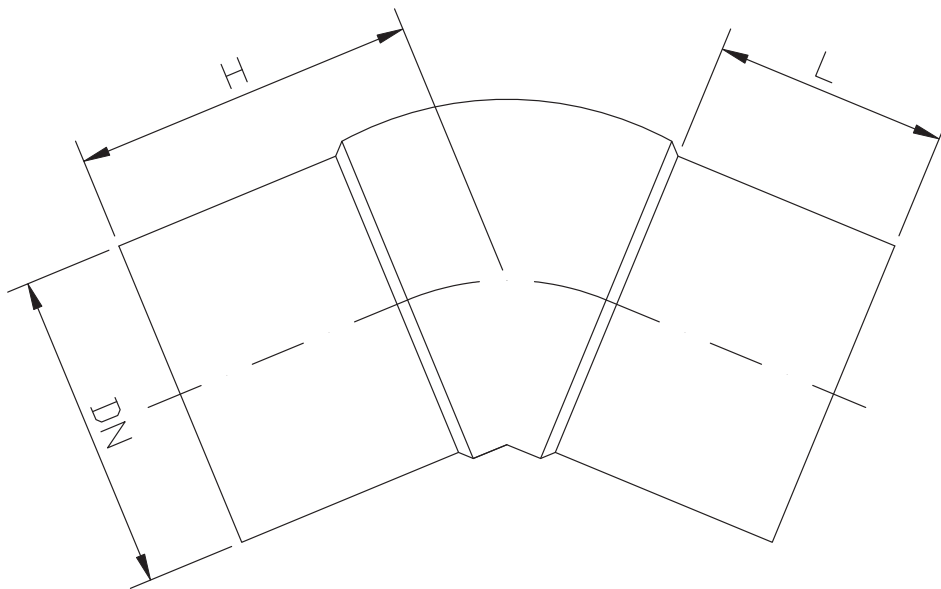
**PRODUCT STANDARDS:** UNI EN ISO 15494  
UNI EN 1555-3  
UNI EN 12201-3

**TEMPERATURA DI ESERCIZIO:** da -40 a + 60°C

**WORKING TEMPERATURE:** from -40 to + 60°C

**PRESSIONE DI ESERCIZIO MAX:** Acqua 16 bar  
Gas 10 bar

**MAX WORKING PRESSURE:** Water 16 bar  
Gas 10 bar



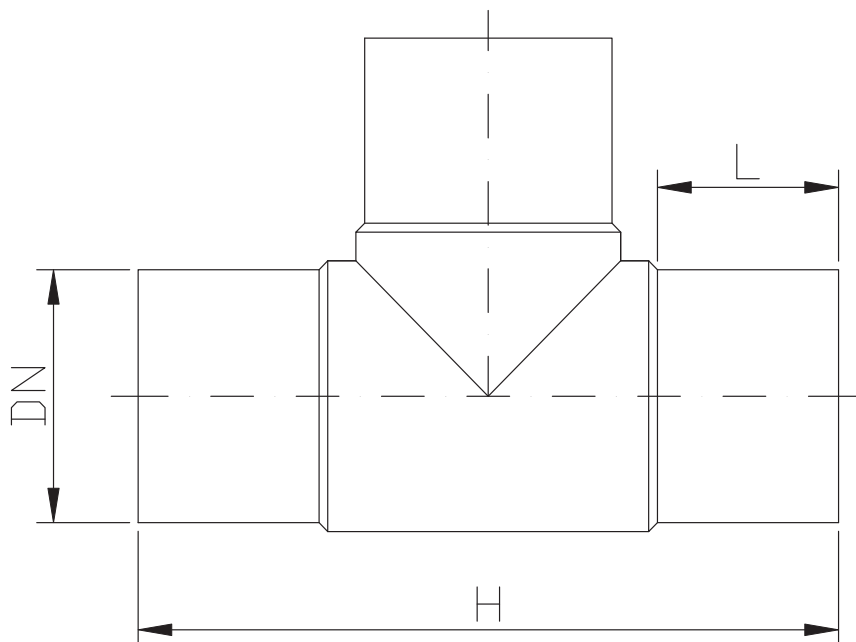
DN	32	40	50	63	75	90	110	125	140	160	180	200	225	250	280	315
L	50	57	58	69	73	84	94	93	98	107	108	120	120	133	140	152
H	70	75	85	91	100	108	129	157	170	175	173	185	195	215	246	265

**RACCORDERIA IN POLIETILENE****PE FITTINGS****Art. 038006****TI 90° CODOLO LUNGO, PE 100****TEE 90° LONG SPIGOT, PE 100****APPLICAZIONE:**

Impianti di acquedottistica, di convogliamento gas combustibili, di fognature civili ed industriali, di irrigazione etc...

**APPLICATION:**

Water pipeline systems, for gas, civil and industrial sewerage, irrigation etc...

**NORME PRODOTTO:**UNI EN ISO 15494  
UNI EN 1555-3  
UNI EN 12201-3**PRODUCT STANDARDS:**UNI EN ISO 15494  
UNI EN 1555-3  
UNI EN 12201-3**TEMPERATURA DI ESERCIZIO:** da -40 a + 60°C**WORKING TEMPERATURE:** from -40 to + 60°C**PRESSIONE DI ESERCIZIO MAX:**Acqua 16 bar  
Gas 10 bar**MAX WORKING PRESSURE:** Water 16 bar  
Gas 10 bar

<b>DN</b>	25	32	40	50	63	75	90	110	125	140	160	180	200	225	250	280	315
<b>L</b>	45	50	55	55	68	73	82	92	90	96	104	107	115	120	132	140	152
<b>H</b>	139	145	171	179	232	260	303	338	357	390	427	450	500	540	610	680	707

# RACCORDERIA IN POLIETILENE

## PE FITTINGS

### Art. 038008

#### RIDUZIONE A CODOLO LUNGO, PE 100

#### REDUCER LONG SPIGOT, PE 100

#### APPLICAZIONE:

Impianti di acquedottistica, di convogliamento gas combustibili, di fognature civili ed industriali, di irrigazione etc...

#### APPLICATION:

Water pipeline systems, for gas, civil and industrial sewerage, irrigation etc...

#### NORME PRODOTTO:

UNI EN ISO 15494  
UNI EN 1555-3  
UNI EN 12201-3

#### PRODUCT STANDARDS:

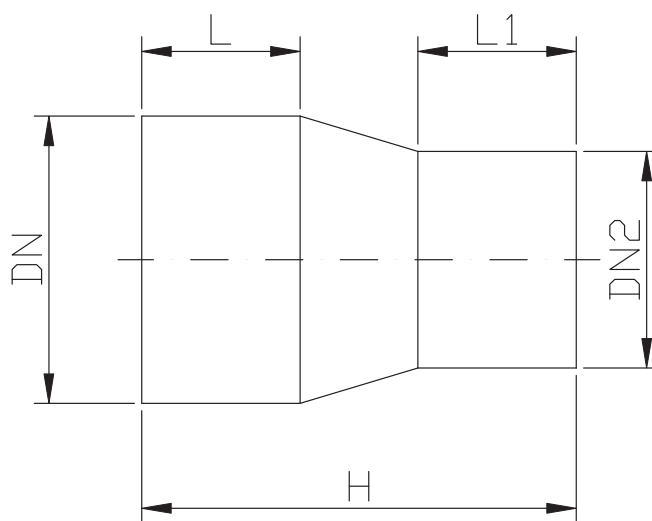
UNI EN ISO 15494  
UNI EN 1555-3  
UNI EN 12201-3

TEMPERATURA DI ESERCIZIO: da -40 a + 60°C

WORKING TEMPERATURE: from -40 to + 60°C

PRESSIONE DI ESERCIZIO MAX: Acqua 16 bar  
Gas 10 bar

MAX WORKING PRESSURE: Water 16 bar  
Gas 10 bar



DN	32	40	40	50	50	50	63	63	63	63	75	75	75	75	90	90	90	110	110	110	110	125	125
DN2	25	25	32	25	32	40	25	32	40	50	32	40	50	63	50	63	75	50	63	75	90	63	75
L	43	50	55	56	56	54	66	66	65	65	74	74	74	74	83	83	83	91	91	91	91	91	91
L1	42	42	50	43	48	50	44	49	53	55	49	50	56	65	53	68	74	56	66	73	79	68	72
H	91	100	111	113	115	109	133	133	131	127	146	142	142	144	157	163	165	177	181	180	194	191	188

DN	125	125	140	140	140	160	160	160	160	180	180	180	200	200	200	225	225	225	250	250	315	315
DN2	90	110	90	110	125	90	110	125	140	125	140	160	140	160	180	160	180	200	180	200	225	250
L	90	91	96	96	97	106	106	112	105	112	112	100	110	106	136	116	120	120	130	130	150	152
L1	80	90	82	91	94	83	94	88	95	88	88	100	100	100	130	103	118	115	117	145	130	130
H	188	186	205	205	196	224	225	239	220	240	237	216	240	236	278	260	262	257	290	290	320	335

# RACCORDERIA IN POLIETILENE

## PE FITTINGS

### Art. 038010

#### CALOTTA, PE 100

#### END CAP, PE 100

#### APPLICAZIONE:

Impianti di acquedottistica, di convogliamento gas combustibili, di fognature civili ed industriali, di irrigazione etc...

#### APPLICATION:

Water pipeline systems, for gas, civil and industrial sewerage, irrigation etc...

#### NORME PRODOTTO:

UNI EN ISO 15494  
UNI EN 1555-3  
UNI EN 12201-3

#### PRODUCT STANDARDS:

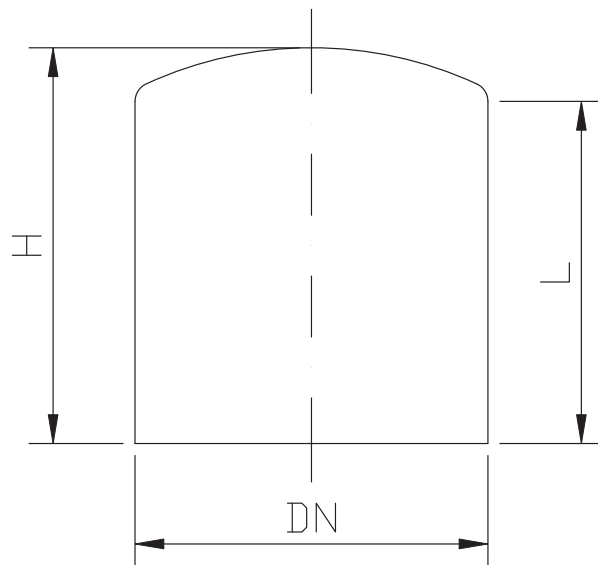
UNI EN ISO 15494  
UNI EN 1555-3  
UNI EN 12201-3

**TEMPERATURA DI ESERCIZIO:** da -40 a + 60°C

**WORKING TEMPERATURE:** from -40 to + 60°C

**PRESSIONE DI ESERCIZIO MAX:**Acqua 16 bar  
Gas 10 bar

**MAX WORKING PRESSURE:** Water 16 bar  
Gas 10 bar



DN	25	32	40	50	63	75	90	110	125	140	160	180	200	225	250	280	315
L	49	52	61	58	71	79	83	95	88	105	118	120	130	118	117	112	155
H	54	61	67	74	84	88	93	106	97	119	134	125	158	142	150	117	193

**Art. 038012**

**CARTELLA CODOLO LUNGO, PE 100**

**STUB FLANGE LONG SPIGOT, PE 100**

**APPLICAZIONE:**

Impianti di acquedottistica, di convogliamento gas combustibili, di fognature civili ed industriali, di irrigazione etc...

**APPLICATION:**

Water pipeline systems, for gas, civil and industrial sewerage, irrigation etc...

**NORME PRODOTTO:**

UNI EN ISO 15494  
UNI EN 1555-3  
UNI EN 12201-3

**PRODUCT STANDARDS:**

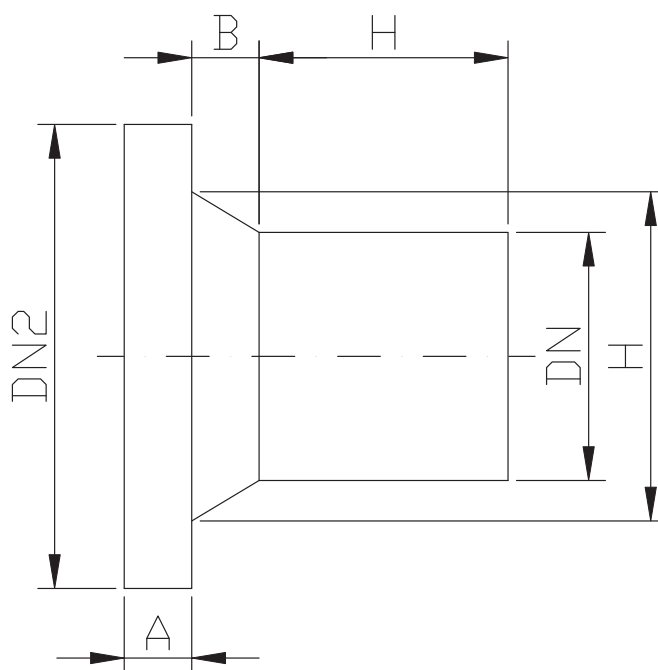
UNI EN ISO 15494  
UNI EN 1555-3  
UNI EN 12201-3

**TEMPERATURA DI ESERCIZIO:** da -40 a + 60°C

**WORKING TEMPERATURE:** from -40 to + 60°C

**PRESSIONE DI ESERCIZIO MAX:**Acqua 16 bar  
Gas 10 bar

**MAX WORKING PRESSURE:** Water 16 bar  
Gas 10 bar



DN	25	32	40	50	63	75	90	110	125	140	160	180	200	225	250
DN2	58	67	77	90	101	121	138	158	158	187	211	213	274	270	323
L	46	55	56	53	62	73	83	92	98	103	104	108	117	114	120
H	33	38	49	59	73	90	105	125	131	153	174	184	230	229	282
A	9	10	11	12	14	16	17	18	18	18	18	20	24	24	25
B	13	14	14	20	20	23	24	32	25	32	32	32	40	40	50

**RACCORDERIA IN POLIETILENE ELETTROSALDABILE**  
**ELECTROFUSION PE FITTINGS**

**Art. 038016**

**MANICOTTO ELETTROSALDABILE, PE 100**  
**ELECTROFUSION COUPLER, PE 100**

**APPLICAZIONE:**

Impianti di acquedottistica, di convogliamento gas combustibili, di fognature civili ed industriali, di irrigazione etc...

**APPLICATION:**

Water pipeline systems, for gas, civil and industrial sewerage, irrigation etc...

**NORME PRODOTTO:** UNI EN ISO 15494  
 UNI EN 1555-3  
 UNI EN 12201-3

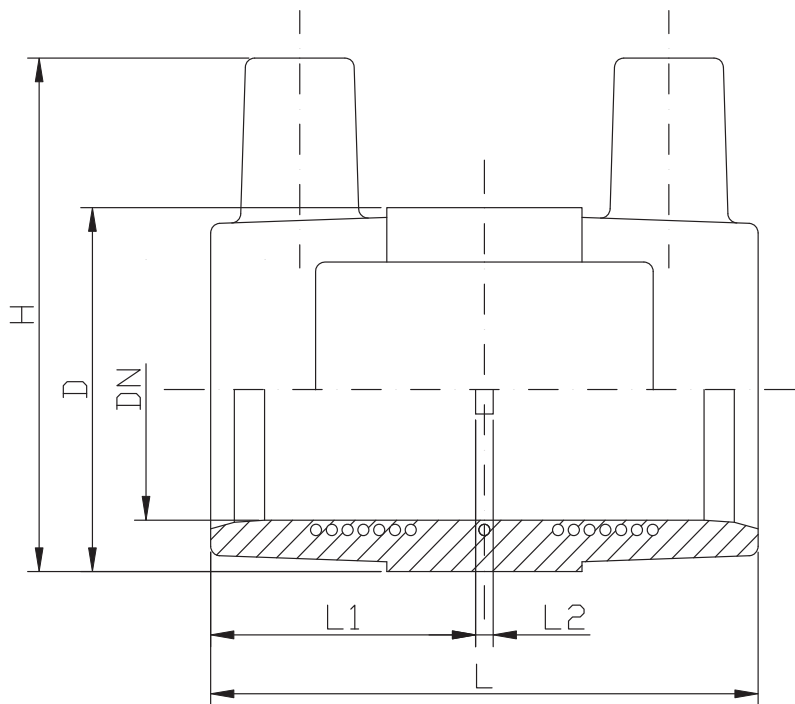
**PRODUCT STANDARDS:** UNI EN ISO 15494  
 UNI EN 1555-3  
 UNI EN 12201-3

**TEMPERATURA DI ESERCIZIO:** da -40 a + 60°C

**WORKING TEMPERATURE:** from -40 to + 60°C

**PRESSIONE DI ESERCIZIO MAX:**Acqua 16 bar  
 Gas 10 bar

**MAX WORKING PRESSURE:** Water 16 bar  
 Gas 10 bar



DN	20	25	32	40	50	63	75	90	110	125	140	160	180	200	225	250	280	315	355
D	33	38	46	55	67	83	98	113	134	154	170	200	215	240	280	315	355	400	450
L1	34	34	34	41	42	47	60	71	77	82	96	97	100	100	90	110	110	110	130
L2	2	2	2	2	3	3	3	2	2	2	3	3	3	3	-	-	-	-	-
L	70	70	70	84	87	97	122	145	155	164	195	197	202	202	180	220	220	220	260
H	53	58	65	75	86	100	115	128	150	167	180	205	222	245	288	315	355	400	455

**RACCORDERIA IN POLIETILENE ELETTROSALDABILE**  
**ELECTROFUSION PE FITTINGS**

**Art. 039004**

**RIDUZIONE ELETTROSALDABILE, PE 100**  
**ELECTROFUSION REDUCER, PE 100**

**APPLICAZIONE:**

Impianti di acquedottistica, di convogliamento gas combustibili, di fognature civili ed industriali, di irrigazione etc...

**APPLICATION:**

Water pipeline systems, for gas, civil and industrial sewerage, irrigation etc...

**NORME PRODOTTO:** UNI EN ISO 15494  
 UNI EN 1555-3  
 UNI EN 12201-3

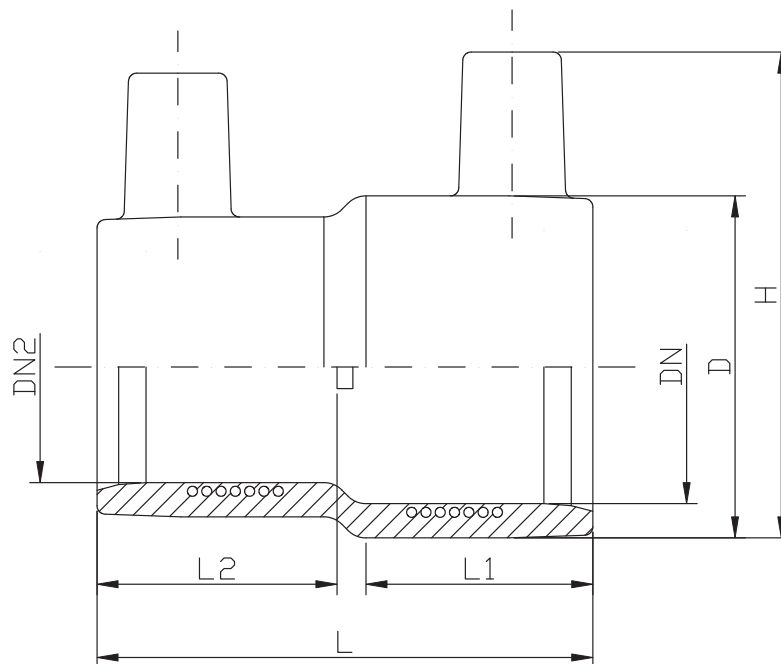
**PRODUCT STANDARDS:** UNI EN ISO 15494  
 UNI EN 1555-3  
 UNI EN 12201-3

**TEMPERATURA DI ESERCIZIO:** da -40 a + 60°C

**WORKING TEMPERATURE:** from -40 to + 60°C

**PRESSIONE DI ESERCIZIO MAX:**Acqua 16 bar  
 Gas 10 bar

**MAX WORKING PRESSURE:** Water 16 bar  
 Gas 10 bar



<b>DN</b>	<b>32</b>	<b>32</b>	<b>40</b>	<b>50</b>	<b>50</b>	<b>63</b>	<b>63</b>	<b>63</b>	<b>90</b>	<b>90</b>	<b>110</b>	<b>110</b>	<b>125</b>	<b>125</b>	<b>125</b>	<b>160</b>	<b>160</b>	<b>160</b>	<b>200</b>	<b>225</b>
<b>DN2</b>	<b>20</b>	<b>25</b>	<b>32</b>	<b>32</b>	<b>40</b>	<b>32</b>	<b>40</b>	<b>50</b>	<b>50</b>	<b>63</b>	<b>63</b>	<b>90</b>	<b>63</b>	<b>90</b>	<b>110</b>	<b>90</b>	<b>110</b>	<b>125</b>	<b>160</b>	<b>160</b>
<b>D</b>	42	44	52	63	68	77	81	77	117	113	132	132	149	148	152	193	193	193	253	275
<b>L1</b>	43	40	42	47	48	53	55	53	72	67	73	74	70	74	70	75	75	75	112	115
<b>L2</b>	39	40	43	42	44	42	44	47	49	63	63	68	63	68	72	68	72	72	105	105
<b>L</b>	90	85	90	98	98	117	117	117	142	148	158	158	158	156	160	173	178	178	240	240
<b>H</b>	62	64	70	82	86	100	100	100	135	130	149	149	166	166	167	205	205	205	263	290



**RACCORDERIA IN POLIETILENE ELETTRISALDABILE**  
**ELECTROFUSION PE FITTINGS**

**Art. 039002**

**GOMITO ELETTRISALDABILE 90°, PE 100**  
**ELECTROFUSION ELBOW 90°, PE 100**

**APPLICAZIONE:**

Impianti di acquedottistica, di convogliamento gas combustibili, di fognature civili ed industriali, di irrigazione etc...

**APPLICATION:**

Water pipeline systems, for gas, civil and industrial sewerage, irrigation etc...

**NORME PRODOTTO:** UNI EN ISO 15494  
 UNI EN 1555-3  
 UNI EN 12201-3

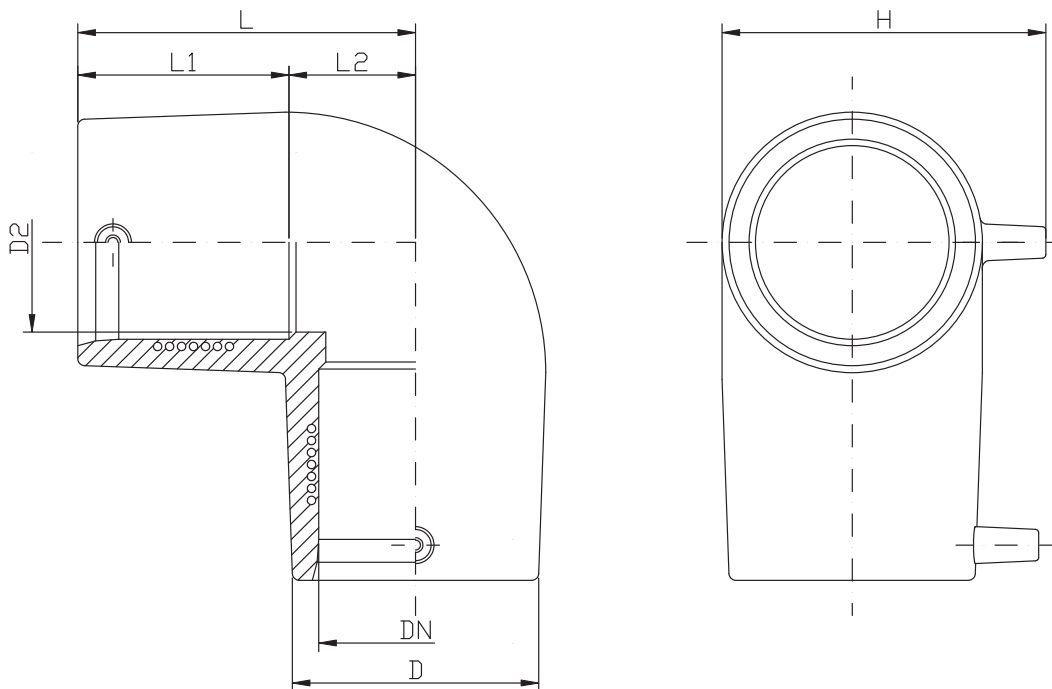
**PRODUCT STANDARDS:** UNI EN ISO 15494  
 UNI EN 1555-3  
 UNI EN 12201-3

**TEMPERATURA DI ESERCIZIO:** da -40 a + 60°C

**WORKING TEMPERATURE:** from -40 to + 60°C

**PRESSIONE DI ESERCIZIO MAX:** Acqua 16 bar  
 Gas 10 bar

**MAX WORKING PRESSURE:** Water 16 bar  
 Gas 10 bar



DN	25	32	40	50	63	75	90	110	125	160	180
D	37	45	54	67	84	97	118	139	158	197	220
L1	36	35	41	47	53	48	67	80	85	100	100
L2	16	22	27	30	35	43	55	61	67	100	113
L	52	57	68	77	88	91	122	140	152	200	213
H	56	65	74	85	100	114	132	152	170	215	240

**RACCORDERIA IN POLIETILENE ELETTRISALDABILE**  
**ELECTROFUSION PE FITTINGS**

**Art. 039003**

**GOMITO ELETTRISALDABILE 45°, PE 100**  
**ELECTROFUSION ELBOW 45°, PE 100**

**APPLICAZIONE:**

Impianti di acquedottistica, di convogliamento gas combustibili, di fognature civili ed industriali, di irrigazione etc...

**APPLICATION:**

Water pipeline systems, for gas, civil and industrial sewerage, irrigation etc...

**NORME PRODOTTO:**

UNI EN ISO 15494  
 UNI EN 1555-3  
 UNI EN 12201-3

**PRODUCT STANDARDS:**

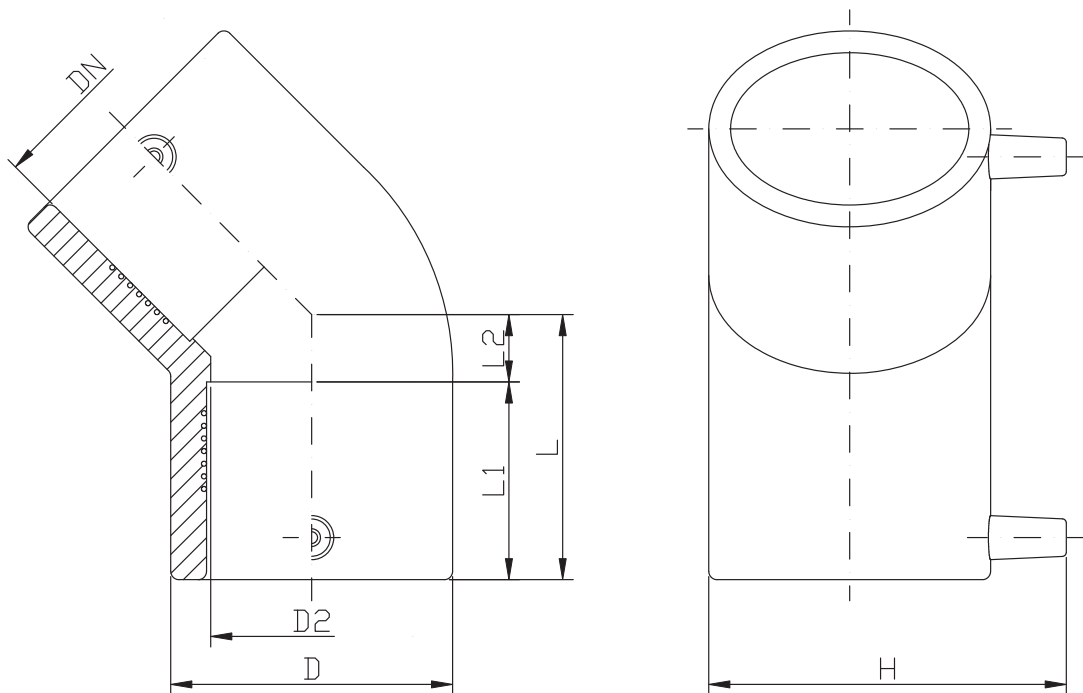
UNI EN ISO 15494  
 UNI EN 1555-3  
 UNI EN 12201-3

**TEMPERATURA DI ESERCIZIO:** da -40 a + 60°C

**WORKING TEMPERATURE:** from -40 to + 60°C

**PRESSIONE DI ESERCIZIO MAX:** Acqua 16 bar  
 Gas 10 bar

**MAX WORKING PRESSURE:** Water 16 bar  
 Gas 10 bar



DN	32	40	50	63	75	90	110	125	160	180
D	45	55	67	84	97	118	139	158	197	220
D2	30	37	48	60	69	78	100	115	160	180
L1	31	41	47	54	48	67	80	85	100	100
L2	11	11	16	14	20	30	33	35	50	60
L	42	52	63	68	68	97	112	120	150	160
H	65	73	85	100	114	132	152	170	215	240

**RACCORDERIA IN POLIETILENE ELETTRISALDABILE**  
**ELECTROFUSION PE FITTINGS**

**Art. 039006**

**TAPPO ELETTRISALDABILE, PE 100**  
**ELECTROFUSION CAP, PE 100**

**APPLICAZIONE:**

Impianti di acquedottistica, di convogliamento gas combustibili, di fognature civili ed industriali, di irrigazione etc...

**APPLICATION:**

Water pipeline systems, for gas, civil and industrial sewerage, irrigation etc...

**NORME PRODOTTO:** UNI EN ISO 15494  
UNI EN 1555-3  
UNI EN 12201-3

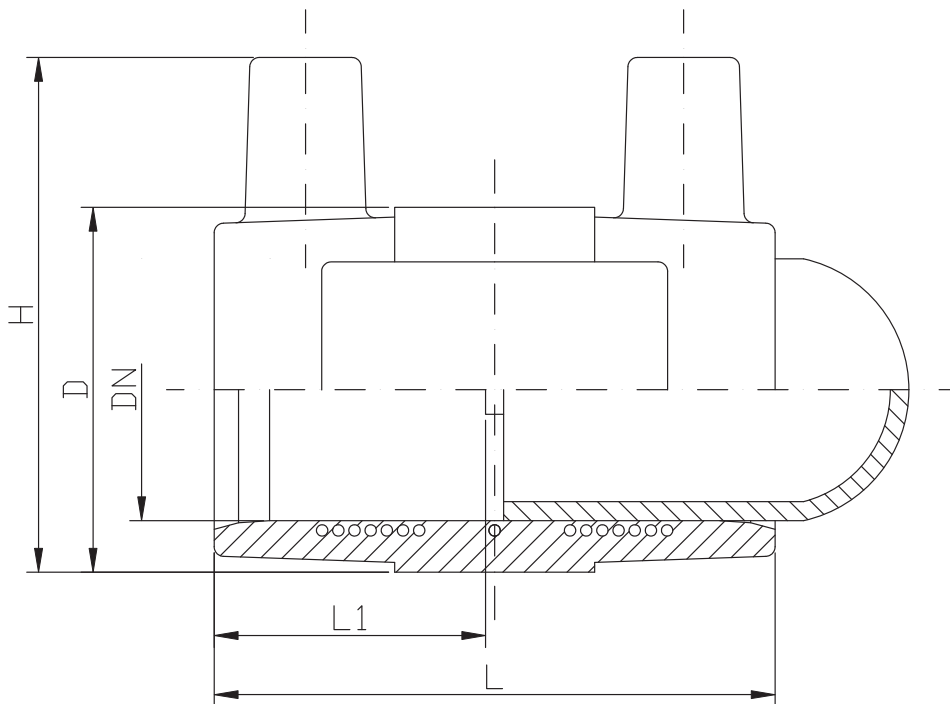
**PRODUCT STANDARDS:** UNI EN ISO 15494  
UNI EN 1555-3  
UNI EN 12201-3

**TEMPERATURA DI ESERCIZIO:** da -40 a + 60°C

**WORKING TEMPERATURE:** from -40 to + 60°C

**PRESSIONE DI ESERCIZIO MAX:**Acqua 16 bar  
Gas 10 bar

**MAX WORKING PRESSURE:** Water 16 bar  
Gas 10 bar



DN	20	25	32	40	50	63	75	90	110	125	140	160	180	200	225	250	280	315
D	33	36	45	53	66	80	98	113	134	154	170	200	215	240	280	315	355	400
L1	34	40	35	43	47	52	60	71	77	82	96	97	100	100	90	110	110	110
L	91	50	49	57	62	72	155	176	194	209	215	240	228	270	235	260	227	318
H	53	57	64	73	84	100	115	128	150	167	180	205	222	245	288	315	355	400

**RACCORDERIA IN POLIETILENE ELETTROSALDABILE**  
**ELECTROFUSION PE FITTINGS**

**Art. 039001**

**TEE ELETTROSALDABILE CON DERIVAZIONE A CODOLO 90°, PE 100**  
**SINGLE WIRE ELECTROFUSION EQUALE TEE WITH SPIGOT END, PE 100**

**APPLICAZIONE:**

Impianti di acquedottistica, di convogliamento gas combustibili, di fognature civili ed industriali, di irrigazione etc...

**APPLICATION:**

Water pipeline systems, for gas, civil and industrial sewerage, irrigation etc...

**NORME PRODOTTO:**

UNI EN ISO 15494  
 UNI EN 1555-3  
 UNI EN 12201-3

**PRODUCT STANDARDS:**

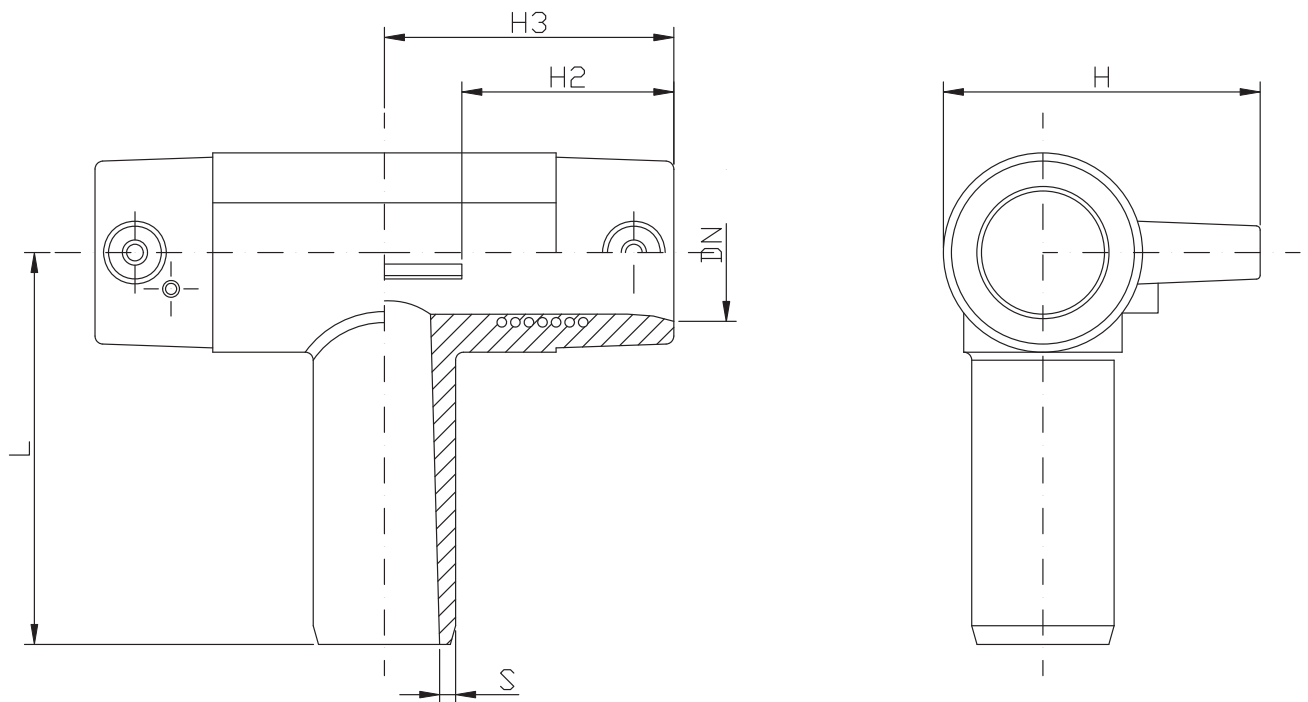
UNI EN ISO 15494  
 UNI EN 1555-3  
 UNI EN 12201-3

**TEMPERATURA DI ESERCIZIO:** da -40 a +60°C

**WORKING TEMPERATURE:** from -40 to +60°C

**PRESSIONE DI ESERCIZIO MAX:** Acqua 16 bar  
 Gas 10 bar

**MAX WORKING PRESSURE:** Water 16 bar  
 Gas 10 bar



DN	20	25	32	40	50	63	75	110	125	160	180
H	52	57	64	74	84	97	112	154	174	220	242
H2	37.5	37.5	37.5	44.5	46.5	56.5	58	81.5	88	105	105
H3	45	50	55	66.5	75.5	88.5	98	141	157.5	170	180
S	3	3	3	3.7	4.6	5.8	6.8	10	11.4	14.6	16.4
L	66.5	68.5	75	85	100	115	130	177	191.5	215	283

Art. 038020

COLLARE DI PRESA A TRONCHETTO, PE100

BRANCH SADDLES, PE 100

APPLICAZIONE:

Impianti di acquedottistica, di convogliamento gas combustibili, di fognature civili ed industriali, di irrigazione etc...

APPLICATION:

Water pipeline systems, for gas, civil and industrial sewerage, irrigation etc...

NORME PRODOTTO: UNI EN ISO 15494  
UNI EN 1555-3  
UNI EN 12201-3

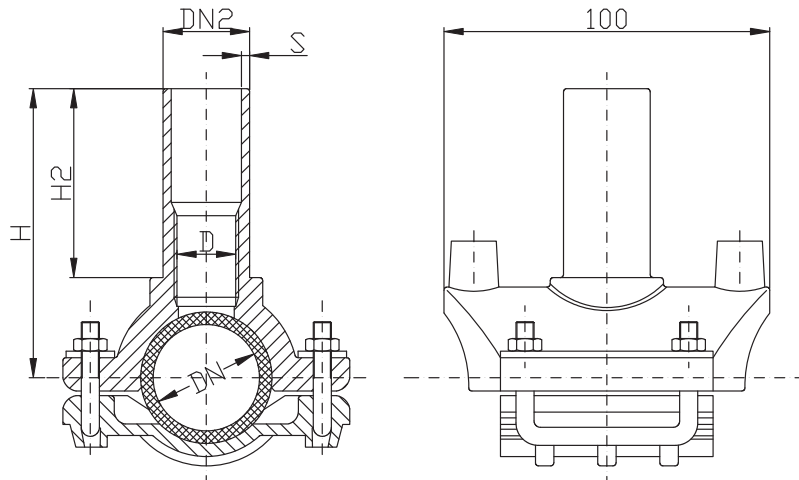
PRODUCT STANDARDS: UNI EN ISO 15494  
UNI EN 1555-3  
UNI EN 12201-3

TEMPERATURA DI ESERCIZIO: da -40 a + 60°C

WORKING TEMPERATURE: from -40 to + 60°C

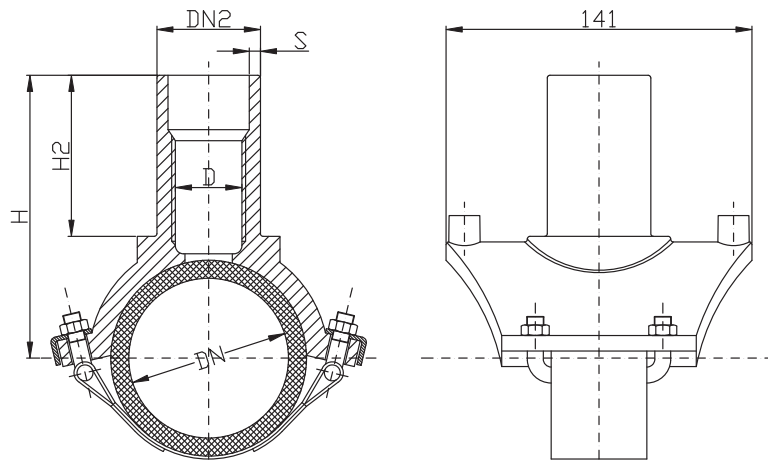
PRESSIONE DI ESERCIZIO MAX:Acqua 16 bar  
Gas 10 bar

MAX WORKING PRESSURE: Water 16 bar  
Gas 10 bar



Dalla misura 40-20 alla 75-40 con fondo staffa rigido; misure superiori con cinghia

From size 40-20 to size 75-40 with plastic underclamp; upper sizes with belt



**RACCORDERIA IN POLIETILENE ELETTROSALDABILE**  
**ELECTROFUSION PE FITTINGS**

**Art. 038020**

DN	DN2	S	H	H2	D
40	32	3	103	65	22.5
40	40	3.7	103	65	30
50	32	3	108	65	22.5
50	40	3.7	108	65	30
63	32	3	114.5	65	22.5
63	40	3.7	114.5	65	30
63	50	-	-	-	-
75	32	3	120.5	70	22.5
75	40	3.7	120.5	65	30
75	50	4.6	130	65	38
75	63	5.8	140	90	44
90	32	3	137.5	65	22.5
90	40	3.7	137.5	65	30
90	50	4.6	137.5	65	38
90	63	5.8	147.5	90	44
110	32	3	147.5	65	22.5
110	40	3.7	147.5	65	30
110	50	4.6	147.5	65	38
110	63	5.8	157.5	90	44
110	75	-	-	-	-
110	90	-	-	-	-
110	110	-	-	-	-
125	32	3	155	65	22.5
125	40	3.7	155	65	30
125	50	4.6	155	65	38
125	63	5.8	165	90	44
125	75	-	-	-	-
125	90	-	-	-	-
125	110	-	-	-	-
125	125	-	-	-	-
140	32	3	162.5	65	22.5
140	40	3.7	162.5	65	30
140	50	4.6	162.5	65	38
140	63	5.8	172.5	90	44
140	75	-	-	-	-
140	90	-	-	-	-
160	32	3	172.5	65	22.5
160	40	3.7	172.5	65	30
160	50	4.6	172.5	65	38
160	63	5.8	182.5	90	44
160	90	-	-	-	-
160	110	-	-	-	-

DN	DN2	S	H	H2	D
160	125	-	-	-	-
180	32	3	182.5	65	22.5
180	40	3.7	182.5	65	30
180	50	4.6	182.5	65	38
180	63	5.8	192.5	90	44
180	90	-	-	-	-
180	110	-	-	-	-
180	125	-	-	-	-
200	32	3	192.5	65	22.5
200	40	3.7	192.5	65	30
200	50	4.6	192.5	65	38
200	63	5.8	202.5	90	44
200	90	-	-	-	-
200	110	-	-	-	-
200	125	-	-	-	-
225	32	3	205	65	22.5
225	40	3.7	205	65	30
225	50	4.6	205	65	38
225	63	5.8	215	90	44
225	90	-	-	-	-
225	110	-	-	-	-
225	125	-	-	-	-
250	32	3	217.5	65	22.5
250	40	3.7	217.5	65	30
250	50	4.6	217.5	65	38
250	63	5.8	227.5	90	44
250	90	-	-	-	-
250	110	-	-	-	-
250	125	-	-	-	-
280	32	3	232.5	65	22.5
280	40	3.7	232.5	65	30
280	50	4.6	232.5	65	38
280	63	5.8	242.5	90	44
280	90	-	-	-	-
280	110	-	-	-	-
280	125	-	-	-	-
315	32	3	250	65	22.5
315	40	3.7	250	65	30
315	50	4.6	250	65	38
315	63	5.8	260	90	44
315	90	-	-	-	-
315	110	-	-	-	-
315	125	-	-	-	-

Art. 038021

COLLARE DI PRESA IN CARICO, PE100

TAPPING TEES, PE 100

**APPLICAZIONE:**

Impianti di acquedottistica, di convogliamento gas combustibili, di fognature civili ed industriali, di irrigazione etc...

**APPLICATION:**

Water pipeline systems, for gas, civil and industrial sewerage, irrigation etc...

**NORME PRODOTTO:**

UNI EN ISO 15494  
UNI EN 1555-3  
UNI EN 12201-3

**PRODUCT STANDARDS:**

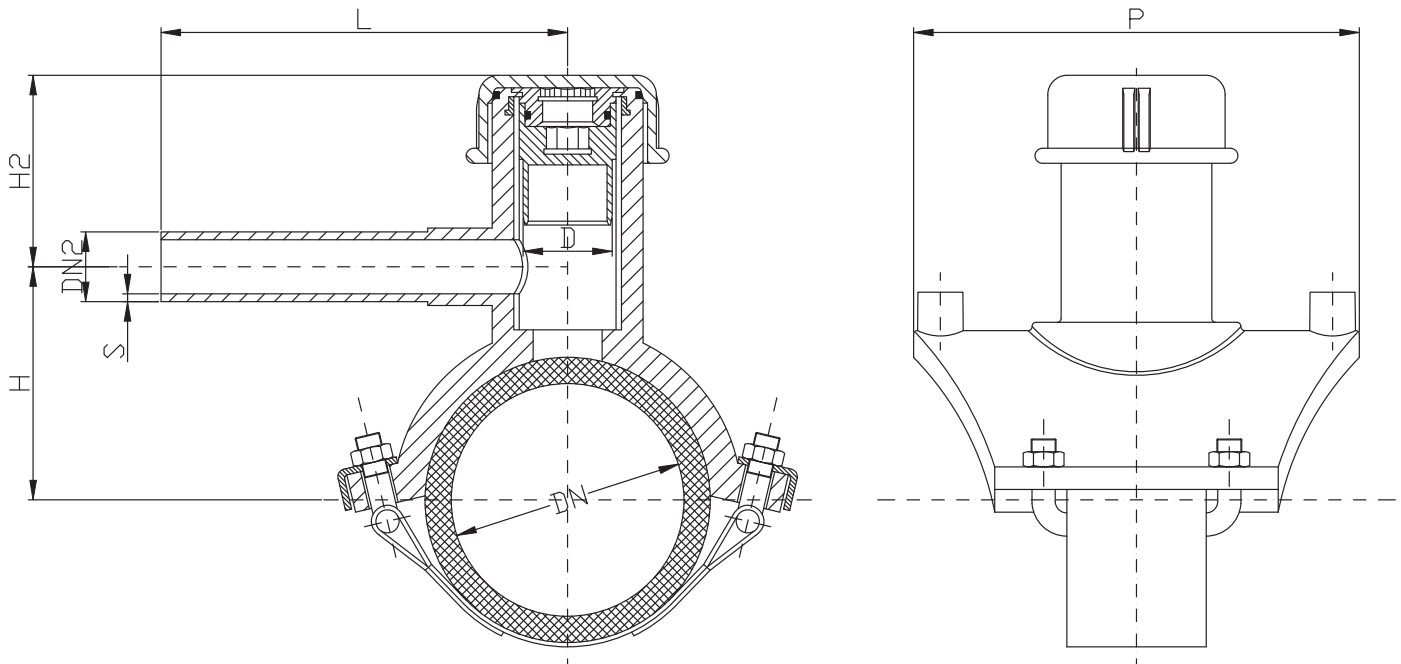
UNI EN ISO 15494  
UNI EN 1555-3  
UNI EN 12201-3

**TEMPERATURA DI ESERCIZIO:** da -40 a + 60°C

**WORKING TEMPERATURE:** from -40 to + 60°C

**PRESSIONE DI ESERCIZIO MAX:**Acqua 16 bar  
Gas 10 bar

**MAX WORKING PRESSURE:** Water 16 bar  
Gas 10 bar



**RACCORDERIA IN POLIETILENE ELETTROSALDABILE**  
**ELECTROFUSION PE FITTINGS**

**Art. 038021**

DN	DN2	S	H	H2	L	P	D
40	32	3	44	66	100	100	19.5
50	32	3	49	66	100	100	19.5
63	32	3	55.5	66	100	100	19.5
63	40	3.7	55.5	66	100	100	19.5
63	50	-	-	-	-	-	-
75	32	3	61.5	66	100	100	19.5
75	40	3.7	67.5	94	105	116	24
75	50	-	-	-	-	-	-
75	63	-	-	-	-	-	-
90	32	3	65	77	100	100	19.5
90	40	3.7	75	94	105	116	24
90	50	4.6	104	150	136	150	44
90	63	5.8	104	150	136	150	44
110	32	3	75	77	100	100	19.5
110	40	3.7	85	94	105	116	24
110	50	4.6	114	150	136	150	44
110	63	5.8	114	150	136	150	44
125	32	3	82.5	77	100	100	19.5
125	40	3.7	92.5	94	105	116	24
125	50	4.6	121.5	150	136	150	44
125	63	5.8	121.5	150	136	150	44
140	40	3.7	100	94	105	116	24
140	50	4.6	129	150	136	150	44
140	63	5.8	129	150	136	150	44
160	32	3	103	84	100	100	19.5
160	40	3.7	110	94	105	116	24

DN	DN2	S	H	H2	L	P	D
160	50	4.6	139	150	136	150	44
160	63	5.8	139	150	136	150	44
180	32	3	113	84	100	100	19.5
180	40	3.7	120	94	105	116	24
180	50	4.6	149	150	136	150	44
180	63	5.8	149	150	136	150	44
200	32	3	130	94	105	116	24
200	40	3.7	130	94	105	116	24
200	50	4.6	159	150	136	150	44
200	63	5.8	159	150	136	150	44
225	32	3	150	94	105	150	24
225	40	3.7	150	94	105	150	24
225	50	4.6	171.5	150	136	150	44
225	63	5.8	171.5	150	136	150	44
250	32	3	162.5	94	105	150	24
250	40	3.7	162.5	94	105	150	24
250	50	4.6	184	150	136	150	44
250	63	5.8	184	150	136	150	44
280	32	3	177.5	94	105	150	24
280	40	3.7	177.5	94	105	150	24
280	50	4.6	199	150	136	150	44
280	63	5.8	199	150	136	150	44
315	32	3	195	94	105	150	24
315	40	3.7	195	94	105	150	24
315	50	4.6	216.5	150	136	150	44
315	63	5.8	216.5	150	136	150	44



**Art. 038023**

**COLLARE DI PRESA PER PALLONE OTTURATORE, PE 100**  
**BALLON SADDLES, PE 100**

**APPLICAZIONE:**

Gas

**APPLICATION:**

Gas

**NORME PRODOTTO:** UNI EN ISO 15494  
UNI EN 1555-3

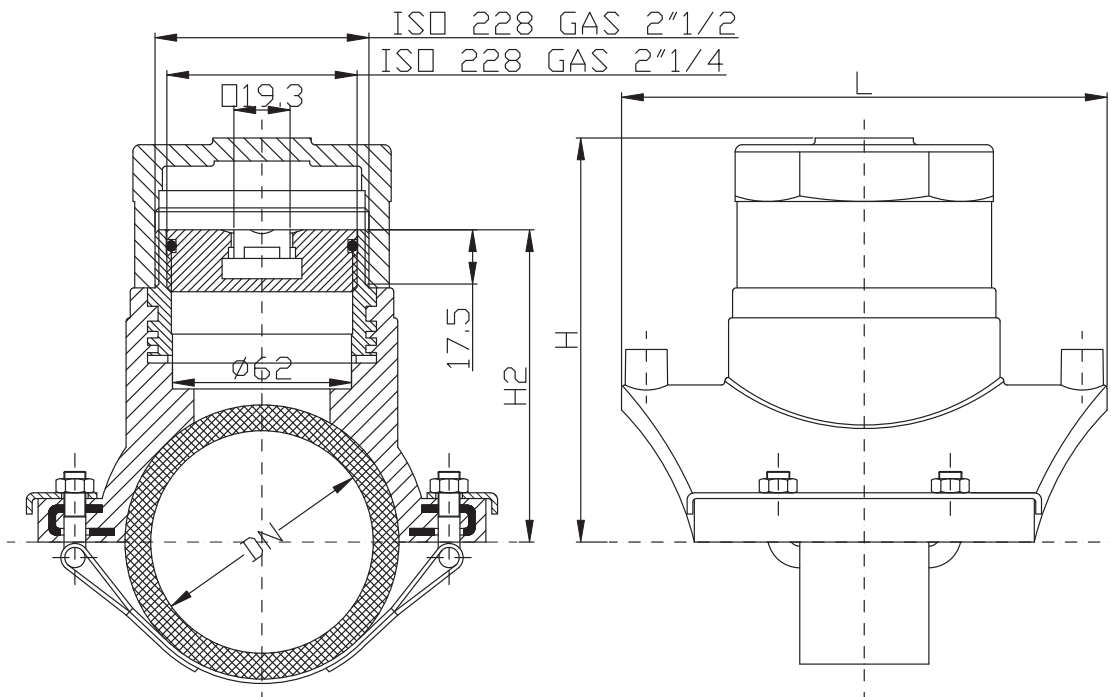
**PRODUCT STANDARDS:** UNI EN ISO 15494  
UNI EN 1555-3

**TEMPERATURA DI ESERCIZIO:** da -40 a + 60°C

**WORKING TEMPERATURE:** from -40 to + 60°C

**PRESSIONE DI ESERCIZIO MAX:** Gas 5 bar

**MAX WORKING PRESSURE:** Gas 5 bar



Foro di passaggio ottimizzato per palloni antiscivolo  
specifici per polietilene

Specific hole for antislid ball

DN	90	110	125	140	160	180	200	225	250	280	315
H	138	158	165.5	173	183	193	203	204	216.5	231.5	249
H2	106	126	133.5	141	151	161	171	172	184.5	199.5	217
L	170	170	170	170	170	170	170	200	200	200	200

**Art. 038018**

**MANICOTTO ELETTROSALDABILE DI SICUREZZA "FLOW STOP", PE100**

**"FLOW STOP" SAFETY ELECTROFUSION COUPLER, PE100**

**APPLICAZIONE:**

Gas

**APPLICATION:**

Gas

**NORME PRODOTTO:** UNI EN ISO 15494  
UNI EN 1555-3

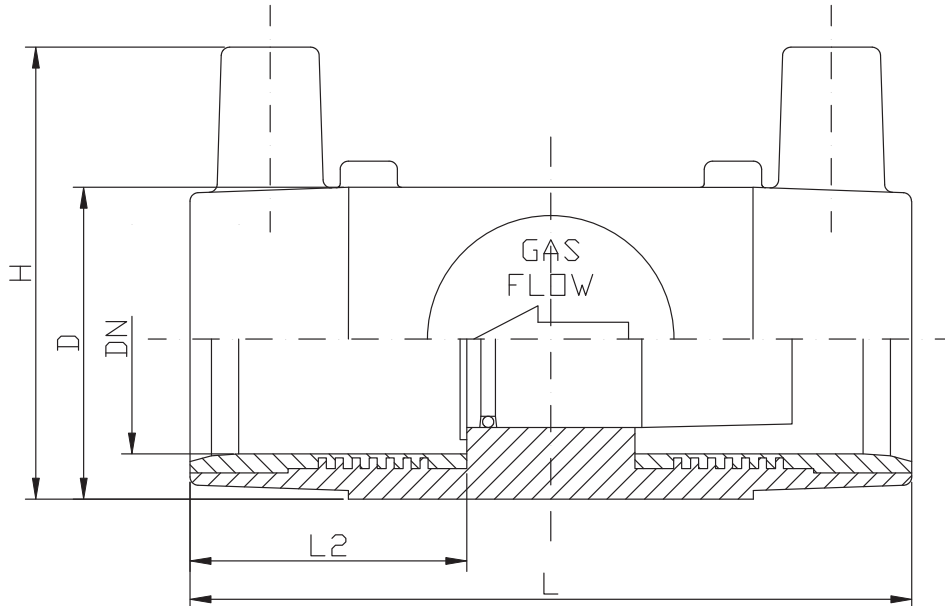
**PRODUCT STANDARDS:** UNI EN ISO 15494  
UNI EN 1555-3

**TEMPERATURA DI ESERCIZIO:** da -40 a + 60°C

**WORKING TEMPERATURE:** from -40 to + 60°C

**PRESSIONE DI ESERCIZIO MAX:** Gas 10 bar

**MAX WORKING PRESSURE:** Gas 10 bar



DN	32	40	50	63
D	44	54	65	80
L	110	133	151	177
L2	39.5	47.5	50	60
H	64	74	84	97

**ADATTATORE DI SICUREZZA  
SAFETY ADAPTOR**

**Art. 074360**

**ADATTATORE DI SICUREZZA "FLOW STOP", SERIE ROSSA  
"FLOW STOP" SAFETY ADAPTOR, RED RANGE**

**APPLICAZIONE:**

Gas

**APPLICATION:**

Gas

**NORME PRODOTTO:** UNI EN ISO 15494  
UNI EN 1555-3

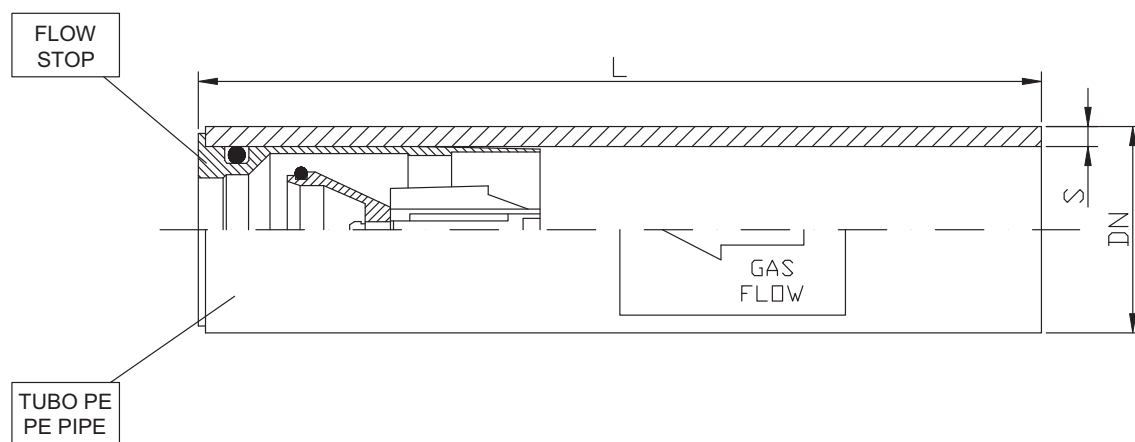
**PRODUCT STANDARDS:** UNI EN ISO 15494  
UNI EN 1555-3

**TEMPERATURA DI ESERCIZIO:** da -40 a + 60°C

**WORKING TEMPERATURE:** from -40 to + 60°C

**PRESSIONE DI ESERCIZIO MAX:** Gas 5 bar

**MAX WORKING PRESSURE:** Gas 5 bar



**150 mbar - 5 bar**

DN	25	32	40	50	63
S	3	3	3.7	4.6	5.8
L	110	120	130	140	150

**VALVOLA IN POLIETILENE**  
**POLYETHYLENE VALVES**

**Art. 074040 gas**

**Art. 074042 acqua**

**VALVOLE IN POLIETILENE, PE100**

**POLYETHYLENE VALVES, PE100**

**APPLICAZIONE:**

Reti acqua e gas

**APPLICATION:**

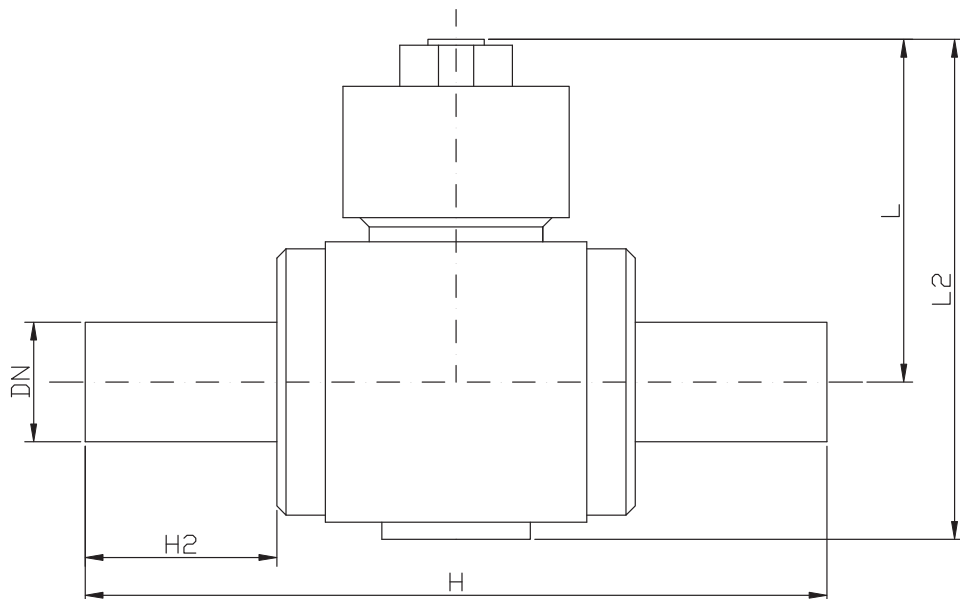
For water and gas networks

**NORME PRODOTTO:** UNI EN 1555-4-7

**PRODUCT STANDARDS:** UNI EN 1555-4-7

**PRESSIONE DI ESERCIZIO MAX:**Acqua 16 bar  
Gas 5 bar

**MAX WORKING PRESSURE:**Water 16 bar  
Gas 5 bar



DN	20	25	32	40	50	63	75	90	110	125	160	180	200	225
L	264	264	268	268	327	327	327	327	405	405	540	540	540	920
L2	68	68	75	75	92	92	92	92	112	112	123	123	123	350
H	127	127	127	127	231	231	231	231	290	290	363	363	363	472
H2	78	78	78	78	164	164	164	164	205	205	263	263	263	320