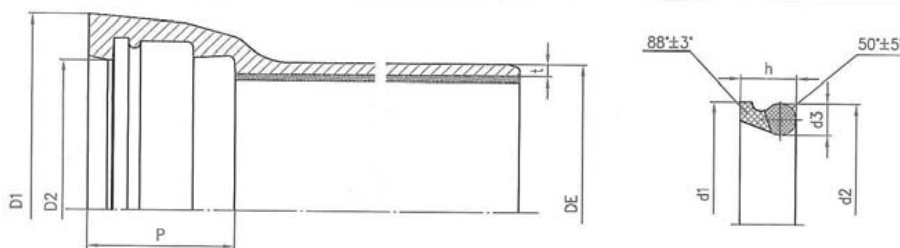
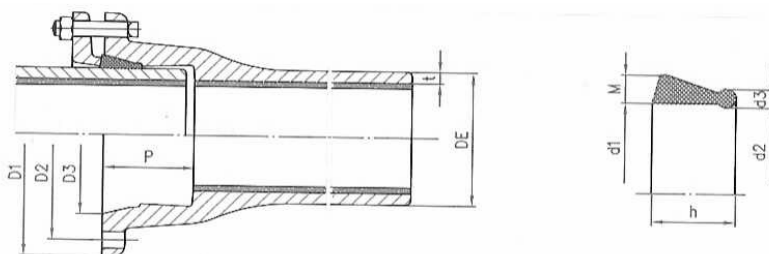


## Tipo di giunto Tubi In Ghisa

I tubi nei diametri da DN mm 80 a DN mm 1600 sono dotati di giunto a bicchiere di tipo automatico , del tipo internazionalmente noto con il nome di Tyton , e sono conformi alla Norma UNI EN 545 MARZO 2007 (Si veda il successivo punto "Norme UNI 9163 e UNI 9164" ). I tubi nei diametri da DN 1800 a DN mm 2200 sono dotati di giunto elastico meccanico.



| DN   | Dimensioni   |      |                |     |      |      |      |      |    |
|------|--------------|------|----------------|-----|------|------|------|------|----|
|      | DE           | D1   | D2             | P   | t    | d1   | d2   | d3   | h  |
| 80   | 98 +1 -2,8   | 140  | 100,5 +1 -1    | 85  | 6    | 126  | 123  | 16   | 26 |
| 100  | 118 +1 -2,8  | 163  | 120,5 +1 -1    | 88  | 6,1  | 146  | 144  | 16   | 26 |
| 125  | 144 +1 -2,8  | 190  | 146,5 +1 -1    | 91  | 6,2  | 172  | 170  | 16   | 26 |
| 150  | 170 +1 -2,9  | 217  | 172,5 +1 -1    | 94  | 6,3  | 200  | 198  | 16   | 26 |
| 200  | 222 +1 -3    | 278  | 224,5 +1,5 -1  | 100 | 6,3  | 256  | 254  | 18   | 30 |
| 250  | 274 +1 -3,1  | 336  | 276,5 +1,5 -1  | 105 | 6,8  | 310  | 308  | 18   | 32 |
| 300  | 326 +1 -3,3  | 393  | 328,5 +1,8 -1  | 110 | 7,2  | 366  | 364  | 20   | 34 |
| 350  | 378 +1 -3,4  | 448  | 380,5 +1,8 -1  | 110 | 7,7  | 420  | 418  | 20   | 34 |
| 400  | 429 +1 -3,5  | 500  | 431,5 +2,1 -1  | 110 | 8,1  | 475  | 473  | 22   | 38 |
| 450  | 480 +1 -3,6  | 540  | 482,5 +2,2 -1  | 120 | 8,6  | 532  | 528  | 23   | 38 |
| 500  | 532 +1 -3,8  | 604  | 534,5 +2,4 -1  | 120 | 9    | 583  | 581  | 24   | 42 |
| 600  | 635 +1 -4    | 713  | 637,5 +2,7 -1  | 120 | 9,9  | 692  | 690  | 26   | 46 |
| 700  | 738 +1 -4,2  | 824  | 740,5 +3,5 -1  | 150 | 10,8 | 809  | 803  | 33,5 | 55 |
| 800  | 842 +1 -4,5  | 943  | 844,5 +3,8 -1  | 160 | 11,7 | 919  | 913  | 35,5 | 60 |
| 900  | 945 +1 -4,8  | 1052 | 947,5 +4,1 -1  | 175 | 12,6 | 1026 | 1020 | 37,5 | 65 |
| 1000 | 1048 +1 -5   | 1158 | 1050,5 +4,4 -1 | 185 | 13,5 | 1133 | 1127 | 39,5 | 70 |
| 1100 | 1152 +1 -5,2 | 1267 | 1155 +4,7 -1   | 200 | 14,4 | 1242 | 1235 | 41,5 | 74 |
| 1200 | 1255 +1 -5,5 | 1377 | 1258 +5 -1     | 215 | 15,3 | 1352 | 1345 | 43,5 | 78 |
| 1400 | 1462 +1 -6   | 1610 | 1465 +5,6 -1   | 239 | 17,1 | 1569 | 1549 | 42   | 80 |
| 1600 | 1668 +1 -6,5 | 1818 | 1671 +6 -1     | 262 | 18,9 | 1785 | 1765 | 42,5 | 84 |



| DN   | Dimensioni |    |      |      |      |      |     |      |      |      |    |    |    |
|------|------------|----|------|------|------|------|-----|------|------|------|----|----|----|
|      | DE         | D1 | D2   | D3   | P    | t    | d1  | d2   | d3   | M    | h  |    |    |
| 1600 | 1668       | +1 | -6,5 | 1874 | 1808 | 1720 | 160 | 18,9 | 1635 | 1628 | 23 | 27 | 80 |
| 1800 | 1875       | +1 | -7   | 2089 | 2023 | 1927 | 170 | 20,7 | 1833 | 1825 | 23 | 27 | 80 |
| 2000 | 2082       | +1 | -7,5 | 2305 | 2239 | 2134 | 180 | 22,5 | 2035 | 2027 | 23 | 27 | 80 |
| 2200 | 2288       | +1 | -7,5 | 2519 | 2453 | 2340 | 190 | 24,3 | 2235 | 2227 | 23 | 27 | 80 |

# **Tipi di Guarnizioni**

## **Guarnizione a giunzione automatica**

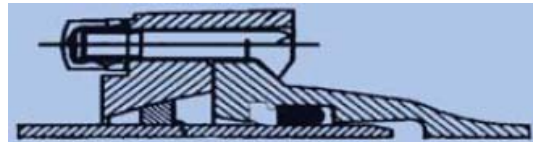
Automatica tipo "TYTON"



Bloccata tipo "Vi"

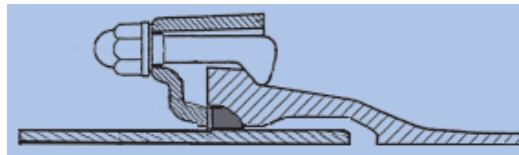


Bloccata tipo "Ve"



## **Guarnizione a giunzione meccanica**

Tipo "E"



Tipo "B"



## **Guarnizione a flangia**

Mobile



Fissa

